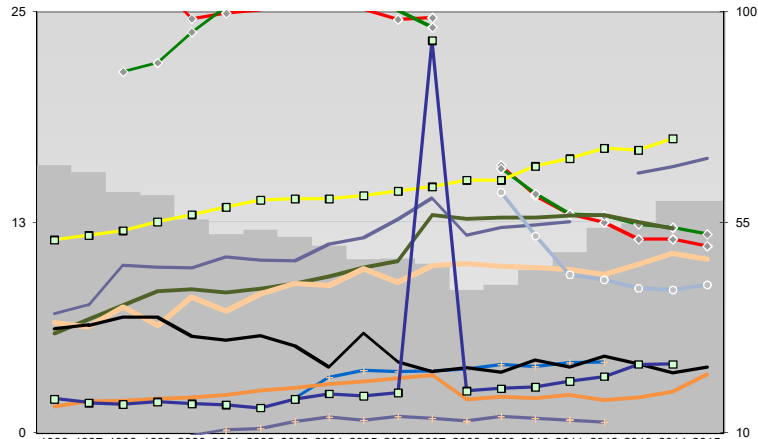
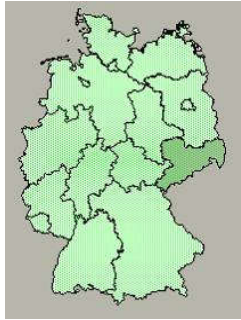




## Görlitz, Landkreis (vor 2007 Stadt)

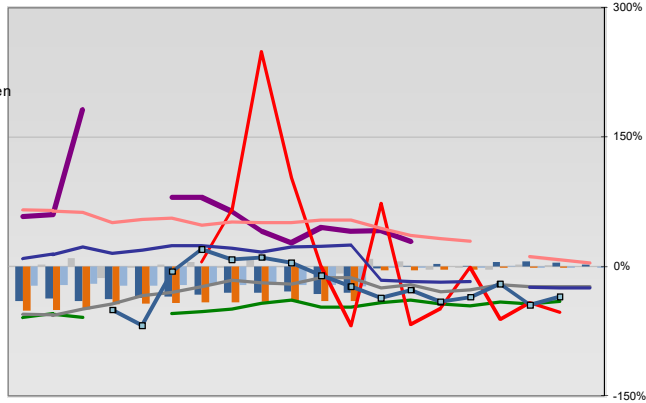


### Entwicklungen

■ Anteil SoziversBeschäftigte / Bev [20-30]	67	66	61	61	56	52	53	52	50	47	47	46	40	42	45	49	54	55	60	60	
◆ Arbeitslosigkeit w in %			27	27	25	25	25	26	26	25	25	25		16	14	13	13	12	12	11	
◆ Arbeitslosigkeit m in %			21	22	24	25	26	27	28	28	25	24		16	14	13	13	12	12	12	
◆ Selbständige in %	6	7	8	8	9	8	9	9	9	10	10	10	13	13	13	13	13	13	13	12	
◆ Geburten mit Alter [25-35]	7	6	7	6	8	7	8	9	9	10	9	10	10	10	10	10	9	10	11	10	
◆ verf. Einkommen in T€ pro Einw.	11	12	12	13	13	13	14	14	14	14	14	14	15	15	15	16	16	17	17	17	
◆ Teilzeitquote SoziversBeschäftigte/2	7	8	10	10	10	10	10	10	11	12	13	14	12	12	12	13	13	13	15	16	16
◆ geringfügiger Nebenjob							2	3	4	4	4	4	4	4	4	4	4	4			
◆ Ausländeranteil in %	2	2	2	2	2	2	3	3	3	3	3	3	3	2	2	2	2	2	2	3	
◆ Arbeitslosigkeit [15-25] in %														14	12	9	9	9	9	9	
◆ Sterblichkeit der Männer [65-75] in ‰	32	33	35	35	31	30	31	29	24	31	25	23	24	23	25	24	26	25	23	24	
◆ BIP in T€ pro Einwohner	17	16	16	17	16	16	15	17	18	18	19	19	19	19	20	21	22	25	25		
◆ nur geringfügig Beschäftigt					10	11	11	12	13	13	13	13	13	12	13	13	13	12			

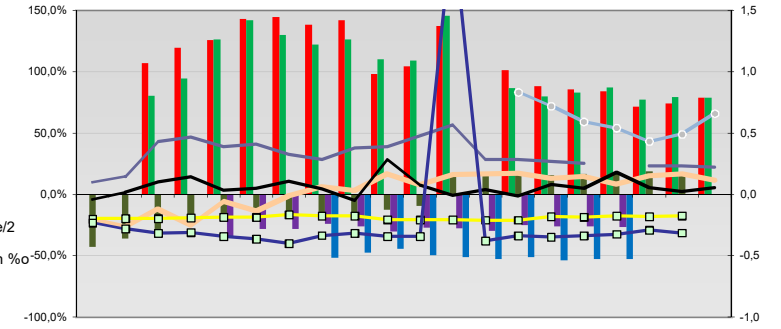
### Regionalvergleich der Wirtschaftskraft

■ Einnahmen/Ausgaben-Quote																					
■ Übernachtungen pro Gästeankunft																					
■ Wohngebäudeanteil mit 1-2 Wohnungen																					
■ Kfz pro Einwohner																					
■ ProKopf Steueraufkommen																					
■ Schulden / netto Steueraufkommen																					
■ Insolvenzforderungen in % des BIPs																					
■ Gästeankünfte pro Einwohner																					
■ Akademikeranteil der SoziversBesch.																					
■ Akademikerinnenanteil																					
■ Anteil Auslandsumsatz																					

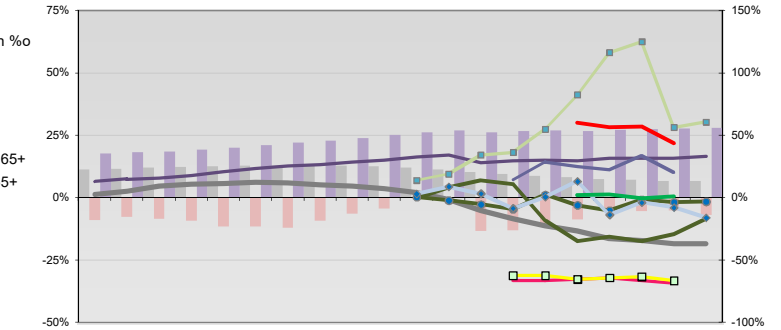


■ RVG: Sterblichkeitsdifferenz (m-w)-[65-75]																					
■ RVG: Wahlbeteiligung Bund & Europa																					
■ RVG: Arbeitslosigkeit der Ausländer																					
■ RVG: Eheschließungen																					
■ RVG: rel Anteil der Geburten ab Alter 35																					
■ RVG: Bevölkerungsanteil ab 65 Jahre																					
■ RVG: rel Anteil der Geburten bis Alter 25																					
■ RVG: Anteil nicht ehelicher Geburten																					
■ RVG: ProKopf Energieverbrauch der Produktion/3																					
○ Wanderungssaldo in ‰																					
◆ RVG: Bevölkerungsdichte																					
■ RVG: Ausländeranteil																					

## Regionalvergleich: Abweichungen vom Wert Deutschlands insgesamt



## Bildung und Soziales



## Demographie, Energie und Wahlen

