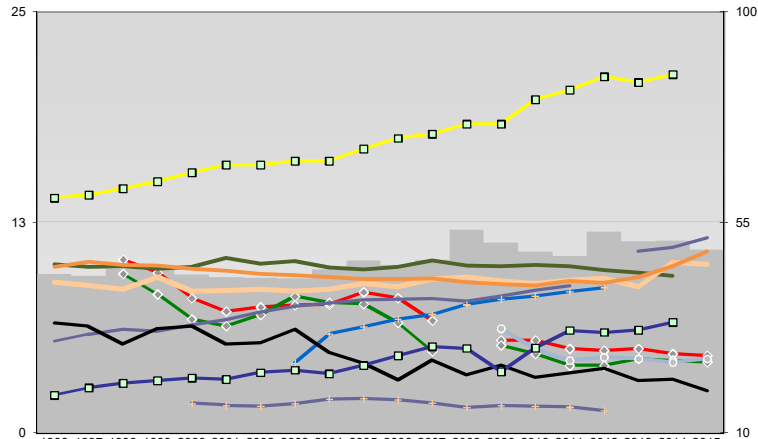
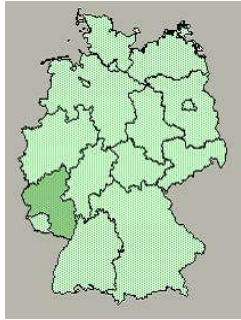




## Germersheim, Landkreis

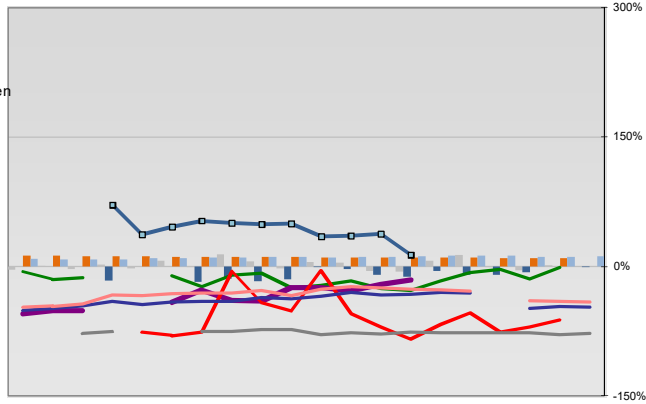


### Entwicklungen

Anteil SoziversBeschäftigte / Bev [20-30]	44	44	45	45	44	43	43	43	45	47	46	47	53	51	49	48	53	51	51	49
Arbeitslosigkeit w in %		10	10	8	7	7	8	8	8	8	7		6	6	5	5	5	5	5	5
Arbeitslosigkeit m in %		9	8	7	6	7	8	8	8	7	5		5	5	4	4	4	4	4	4
Selbständige in %	10	10	10	10	10	10	10	10	10	10	10	10	10	10	10	10	10	10	10	9
Geburten mit Alter [25-35]	9	9	9	9	8	8	9	8	9	9	9	9	9	9	9	9	9	9	9	10
verf. Einkommen in T€ pro Einw.	14	14	15	15	15	16	16	16	16	17	18	18	18	18	20	20	21	21	21	21
Teilzeitquote SoziversBeschäftigte/2	5	6	6	6	6	7	7	8	8	8	8	8	8	8	9		11	11	11	12
geringfügiger Nebenjob							4	6	6	7	7	8	8	8	8	9				
Ausländeranteil in %	10	10	10	10	10	10	9	9	9	9	9	9	9	9	9	9	9	9	10	11
Arbeitslosigkeit [15-25] in %													6	5	4	5	4	4	4	4
Sterblichkeit der Männer [65-75] in %o	33	33	29	32	33	29	29	32	27	25	21	26	22	24	22	23	24	21	21	19
BIP in T€ pro Einwohner	18	20	21	21	22	21	23	23	23	24	27	28	28	23	28	32	32	32	32	34
nur geringfügig Beschäftigt			16	16	16	16	17	17	17	16	15	16	16	15	15					

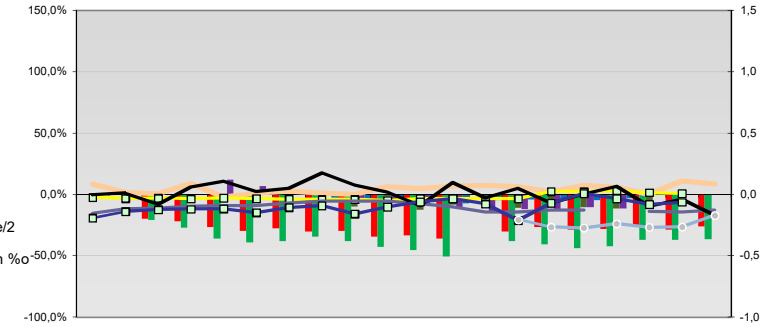
### Regionalvergleich der Wirtschaftskraft

Einnahmen/Ausgaben-Quote																				
Übernachtungen pro Gästeankunft																				
Wohngebäudeanteil mit 1-2 Wohnungen																				
Kfz pro Einwohner																				
ProKopf Steueraufkommen																				
Schulden / netto Steueraufkommen																				
Insolvenzforderungen in % des BIPs																				
Gästeankünfte pro Einwohner																				
Akademikeranteil der SoziversBesch.																				
Akademikerinnenanteil																				
Anteil Auslandsumsatz																				

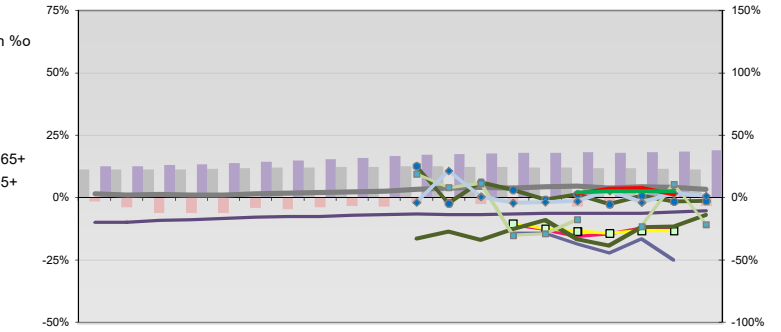


RVG: Sterblichkeitsdifferenz (m-w)-[65-75]																				
RVG: Wahlbeteiligung Bund & Europa																				
RVG: Arbeitslosigkeit der Ausländer																				
RVG: Eheschließungen																				
RVG: rel Anteil der Geburten ab Alter 35																				
RVG: Bevölkerungsanteil ab 65 Jahre																				
RVG: rel Anteil der Geburten bis Alter 25																				
RVG: Anteil nicht ehelicher Geburten																				
RVG: ProKopf Energieverbrauch der Produktion/3																				
Wanderungssaldo in %o																				
RVG: Bevölkerungsdichte																				
RVG: Ausländeranteil																				

### Regionalvergleich: Abweichungen vom Wert Deutschlands insgesamt



### Bildung und Soziales



### Demographie, Energie und Wahlen

