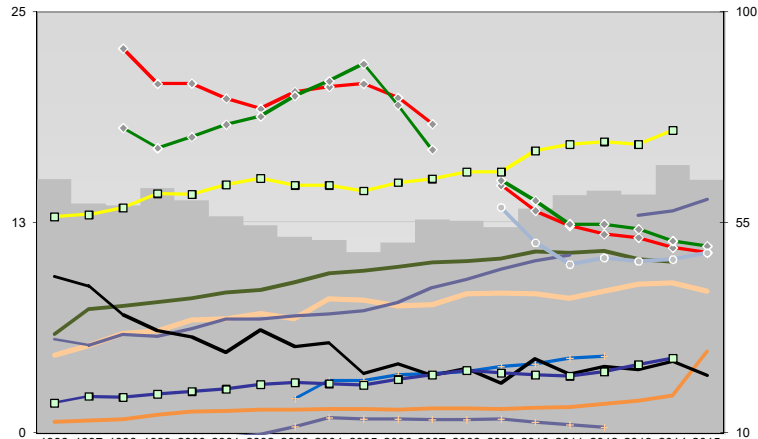
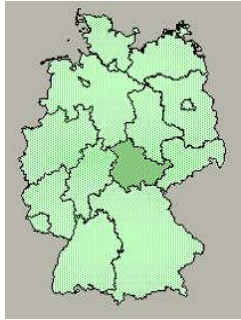




Gera, Kreisfreie Stadt

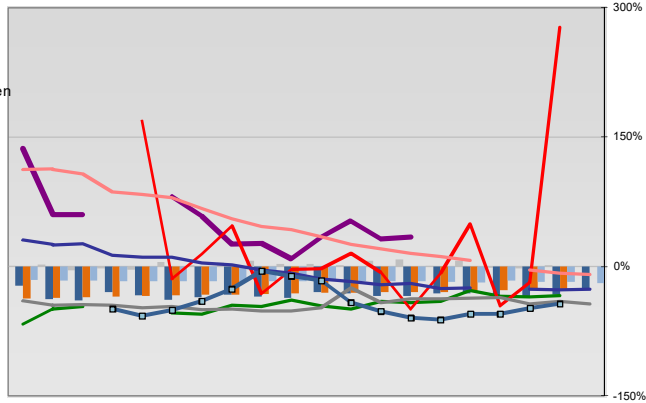


Entwicklungen

Anteil SoziversBeschäftigte / Bev [20-30]	64	59	59	62	60	56	54	52	51	49	51	56	55	54	58	61	62	61	67	64
Arbeitslosigkeit w in %	23	21	21	20	19	20	21	21	20	18	15	13	12	12	12	11	11	11	11	11
Arbeitslosigkeit m in %	18	17	18	18	19	20	21	22	19	17	15	14	12	12	12	11	11	11	11	11
Selbständige in %	6	7	8	8	8	8	8	9	9	10	10	10	10	10	10	11	11	10	10	10
Geburten mit Alter [25-35]	5	5	6	6	7	7	7	7	8	8	8	8	8	8	8	8	8	9	9	8
verf. Einkommen in T€ pro Einw.	13	13	13	14	14	15	15	15	15	14	15	15	16	16	17	17	17	17	18	18
Teilzeitquote SoziVersBeschäftigte/2	6	5	6	6	6	6	7	7	7	7	8	9	10	10	10	11	11	13	13	14
geringfügiger Nebenjob							2	3	3	3	4	4	4	4	4	4	5			
Ausländeranteil in %	1	1	1	1	1	1	1	1	1	1	1	1	1	1	2	2	2	2	2	5
Arbeitslosigkeit [15-25] in %											13	11	10	10	10	10	10	10	10	11
Sterblichkeit der Männer [65-75] in ‰	43	41	35	32	30	27	32	28	29	23	25	22	24	21	26	23	24	23	25	22
BIP in T€ pro Einwohner	16	18	18	18	19	19	20	21	21	20	21	22	23	23	22	22	23	25	26	26
nur geringfügig Beschäftigt						8	9	10	11	13	13	13	13	13	13	12	12	11		

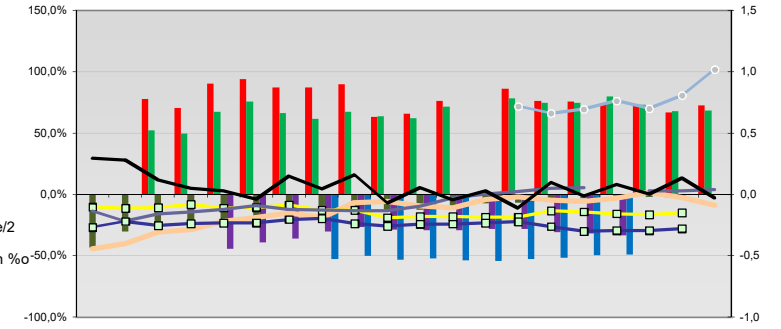
Regionalvergleich der Wirtschaftskraft

Einnahmen/Ausgaben-Quote																					
Übernachtungen pro Gästeankunft																					
Wohngebäudeanteil mit 1-2 Wohnungen																					
Kfz pro Einwohner																					
ProKopf Steueraufkommen																					
Schulden / netto Steueraufkommen																					
Insolvenzforderungen in % des BIPs																					
Gästeankünfte pro Einwohner																					
Akademikeranteil der SoziVersBesch.																					
Akademikerinnenanteil																					
Anteil Auslandsumsatz																					

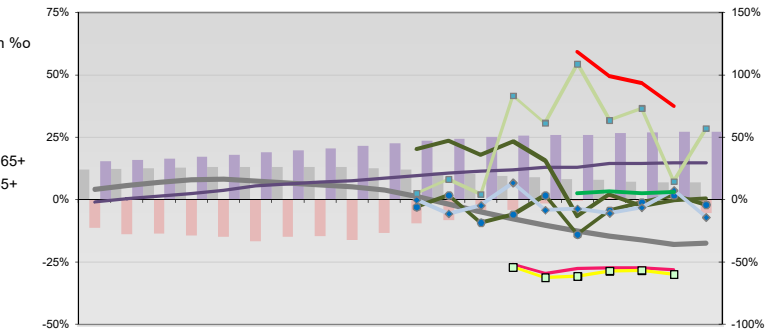


RVG: Sterblichkeitsdifferenz (m-w)-[65-75]																					
RVG: Wahlbeteiligung Bund & Europa																					
RVG: Arbeitslosigkeit der Ausländer																					
RVG: Eheschließungen																					
RVG: rel Anteil der Geburten ab Alter 35																					
RVG: Bevölkerungsanteil ab 65 Jahre																					
RVG: rel Anteil der Geburten bis Alter 25																					
RVG: Anteil nicht ehelicher Geburten																					
RVG: ProKopf Energieverbrauch der Produktion/3																					
Wanderungssaldo in ‰																					
RVG: Bevölkerungsdichte																					
RVG: Ausländeranteil																					

Regionalvergleich: Abweichungen vom Wert Deutschlands insgesamt



Bildung und Soziales



Demographie, Energie und Wahlen

