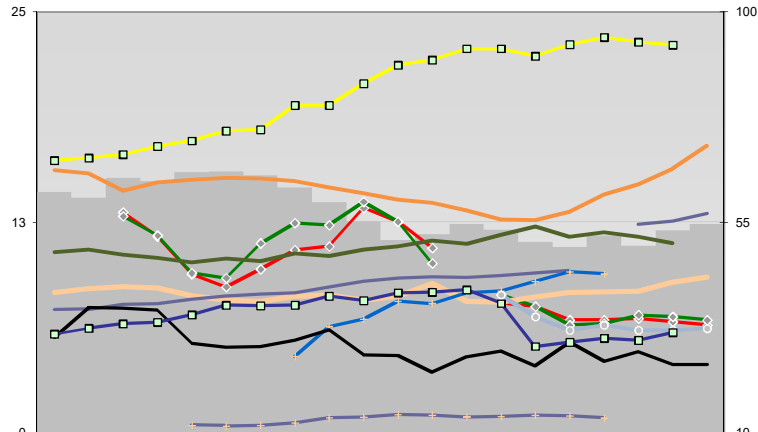




Fürth, Kreisfreie Stadt

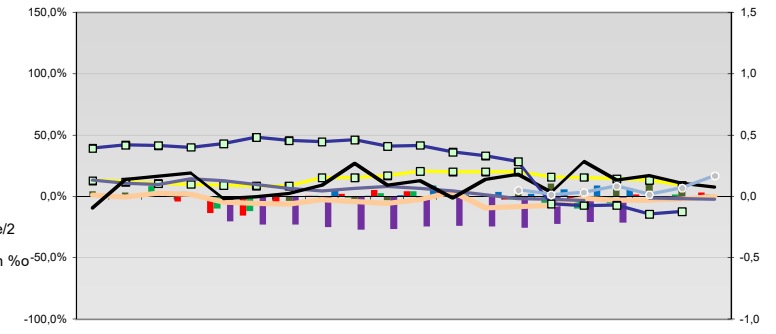


Entwicklungen

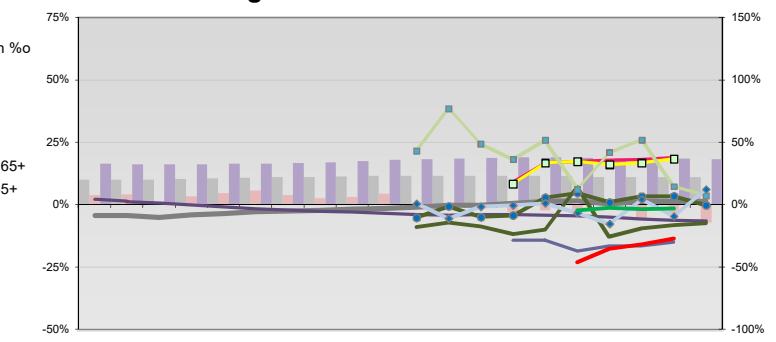
- Anteil SoziversBeschäftigte / Bev [20-30]
- ◆ Arbeitslosigkeit w in %
- ◆ Arbeitslosigkeit m in %
- ◆ Selbständige in %
- ◆ Geburten mit Alter [25-35]
- ◆ verf. Einkommen in T€ pro Einw.
- ◆ Teilzeitquote SoziversBeschäftigte/2
- ◆ geringfügiger Nebenjob
- ◆ Ausländeranteil in %
- ◆ Arbeitslosigkeit [15-25] in %
- ◆ Sterblichkeit der Männer [65-75] in %
- ◆ BIP in T€ pro Einwohner
- ◆ nur geringfügig Beschäftigt

61	60	64	64	66	66	65	62	59	55	51	52	55	53	51	50	52	50	53	55
13	12	9	9	10	11	11	13	13	11	8	8	7	7	7	7	7	7	6	6
13	12	9	9	11	12	12	14	13	10	8	8	6	7	7	7	7	7	7	7
11	11	10	10	10	10	11	11	11	11	11	12	12	12	12	12	12	11	11	11
8	9	9	9	8	8	8	8	8	8	8	8	8	8	8	8	8	8	9	9
16	16	17	17	17	18	18	19	19	21	22	22	23	23	22	23	24	23	23	23
7	7	8	8	8	8	8	8	9	9	9	9	9	10	10	10	12	13	13	13
5	6	7	8	8	8	8	8	8	8	8	9	10	9						
16	15	14	15	15	15	15	15	14	14	14	13	13	13	13	14	15	16	17	17
30	37	37	36	29	28	28	30	32	27	27	23	26	28	24	29	25	27	25	25
31	32	33	34	35	37	37	37	39	38	40	40	41	38	29	29	30	30	32	32
12	11	12	12	13	13	14	14	13	13	14	14	13	13	14	14	13			

Regionalvergleich: Abweichungen vom Wert Deutschlands insgesamt

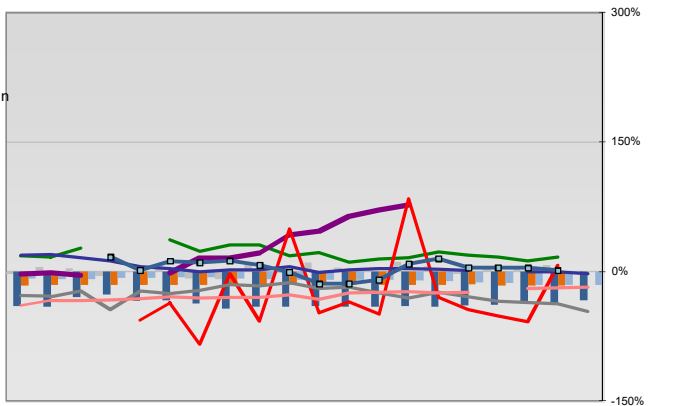


Bildung und Soziales



Regionalvergleich der Wirtschaftskraft

- Einnahmen/Ausgaben-Quote
- Übernachtungen pro Gästeankunft
- Wohngebäudeanteil mit 1-2 Wohnungen
- Kfz pro Einwohner
- ProKopf Steueraufkommen
- Schulden / netto Steueraufkommen
- Insolvenzforderungen in % des BIPs
- Gästeankünfte pro Einwohner
- Akademikeranteil der SoziversBesch.
- Akademikerinnenanteil
- Anteil Auslandsumsatz



- RVG: Sterblichkeitsdifferenz (m-w)-[65-75]
- RVG: Wahlbeteiligung Bund & Europa
- RVG: Arbeitslosigkeit der Ausländer
- RVG: Eheschließungen
- RVG: rel Anteil der Geburten ab Alter 35
- RVG: Bevölkerungsanteil ab 65 Jahre
- RVG: rel Anteil der Geburten bis Alter 25
- RVG: Anteil nicht ehelicher Geburten
- RVG: ProKopf Energieverbrauch der Produktion/3
- RVG: Wanderungssaldo in %
- RVG: Bevölkerungsdichte
- RVG: Ausländeranteil

Demographie, Energie und Wahlen

