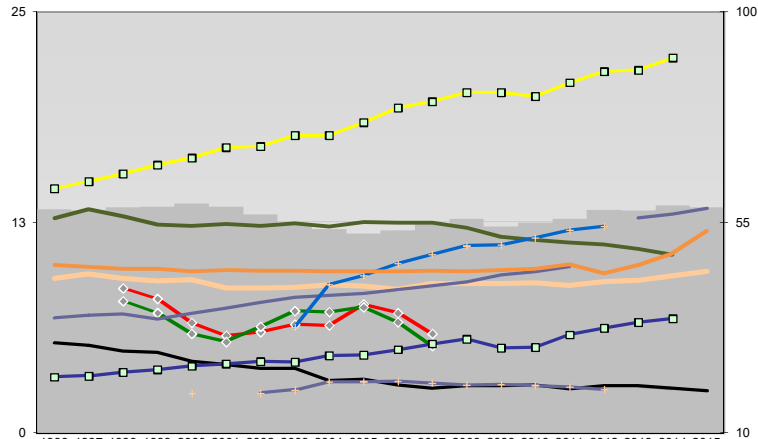
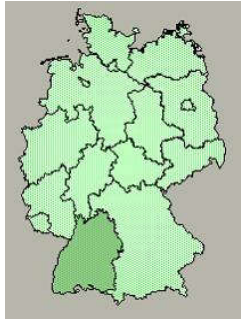




Freiburg, Regierungsbezirk

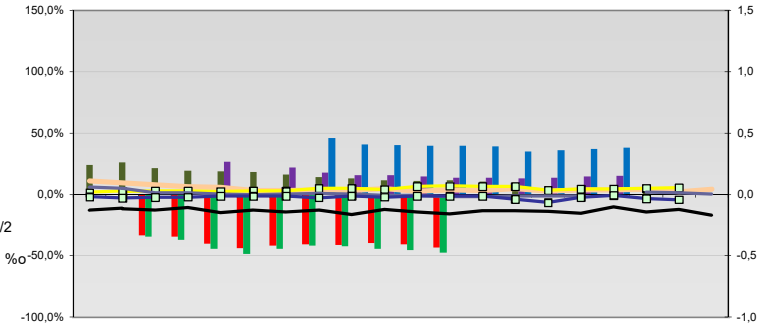


Entwicklungen

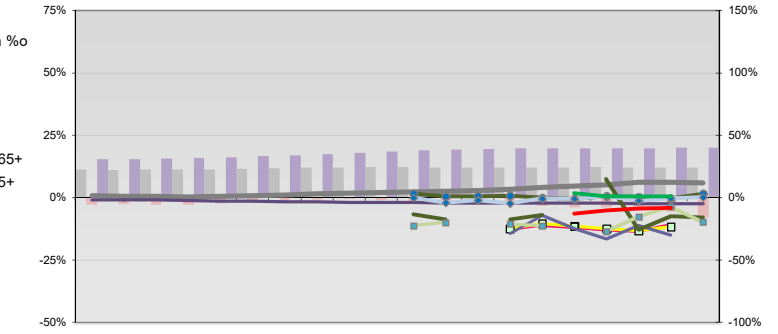
- Anteil SoziversBeschäftigte / Bev [20-30]
- ◆ Arbeitslosigkeit w in %
- ◆ Arbeitslosigkeit m in %
- Selbständige in %
- Geburten mit Alter [25-35]
- verf. Einkommen in T€ pro Einw.
- Teilzeitquote SoziversBeschäftigte/2
- geringfügiger Nebenjob
- Ausländeranteil in %
- Arbeitslosigkeit [15-25] in %
- Sterblichkeit der Männer [65-75] in %o
- BIP in T€ pro Einwohner
- nur geringfügig Beschäftigt

1996	58	58	58	59	58	57	55	54	53	53	55	56	54	55	56	58	58	59	58
1997	58	9	8	7	6	6	6	6	6	8	7	6							
1998	58	8	7	6	5	6	7	7	7	7	5								
1999	58	13	13	12	12	12	12	12	12	13	12	12	12	12	11	11	11	11	11
2000	59	9	9	9	9	9	9	9	9	9	9	9	9	9	9	9	9	9	10
2001	58	15	15	16	16	17	17	18	18	18	19	20	20	20	20	21	21	22	22
2002	57	7	7	7	7	7	8	8	8	8	9	9	9	10	10	10	13	13	13
2003	55																		
2004	54																		
2005	53																		
2006	53																		
2007	55																		
2008	56																		
2009	54																		
2010	55																		
2011	56																		
2012	58																		
2013	58																		
2014	59																		
2015	58																		

Regionalvergleich: Abweichungen vom Wert Deutschlands insgesamt

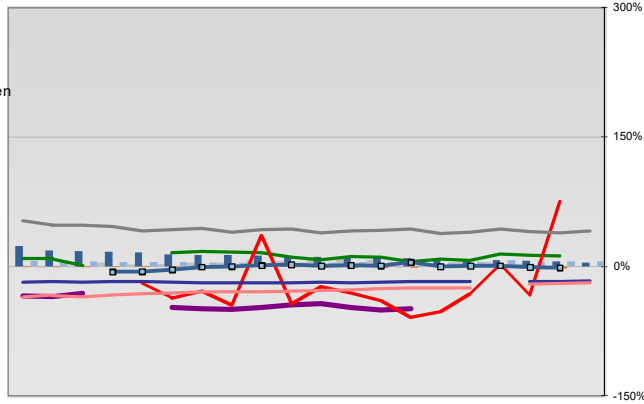


Bildung und Soziales



Regionalvergleich der Wirtschaftskraft

- Einnahmen/Ausgaben-Quote
- Übernachtungen pro Gästeankunft
- Wohngebäudeanteil mit 1-2 Wohnungen
- Kfz pro Einwohner
- ProKopf Steueraufkommen
- Schulden / netto Steueraufkommen
- Insolvenzforderungen in % des BIPs
- Gästeankünfte pro Einwohner
- Akademikeranteil der SoziversBesch.
- Akademikerinnenanteil
- Anteil Auslandsumsatz



- RVG: Sterblichkeitsdifferenz (m-w)-[65-75]
- RVG: Wahlbeteiligung Bund & Europa
- RVG: Arbeitslosigkeit der Ausländer
- RVG: Eheschließungen
- RVG: rel Anteil der Geburten ab Alter 35
- RVG: Bevölkerungsanteil ab 65 Jahre
- RVG: rel Anteil der Geburten bis Alter 25
- RVG: Anteil nicht ehelicher Geburten
- RVG: ProKopf Energieverbrauch der Produktion/3
- RVG: Wanderungssaldo in %o
- RVG: Bevölkerungsdichte
- RVG: Ausländeranteil

Demographie, Energie und Wahlen

