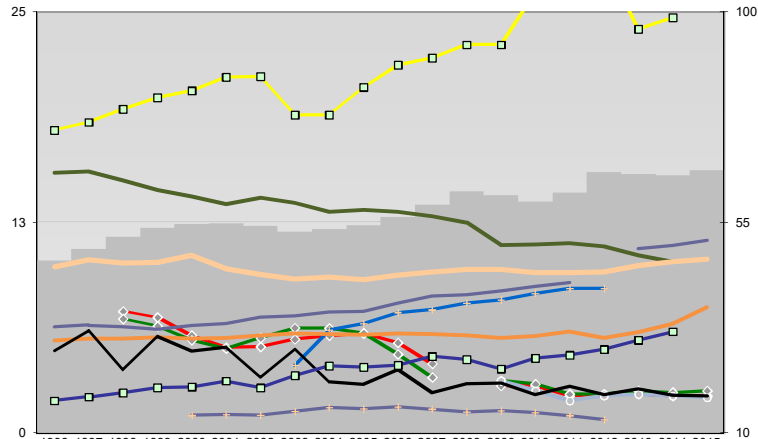




Erlangen-Höchstadt, Landkreis

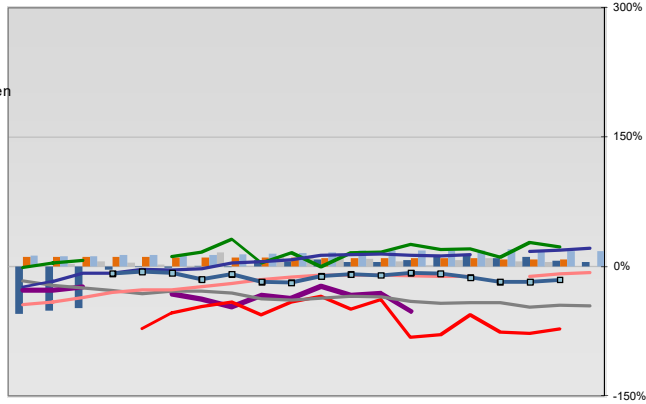


Entwicklungen

Anteil SoziversBeschäftigte / Bev [20-30]	47	49	52	54	55	55	54	53	54	54	56	59	62	61	59	61	66	65	66
Arbeitslosigkeit w in %			7	7	6	5	5	6	6	6	5	4		3	3	2	2	2	2
Arbeitslosigkeit m in %			7	6	6	5	6	6	6	6	5	3		3	3	2	2	3	2
Selbständige in %	15	16	15	14	14	14	14	14	13	13	13	13	12	11	11	11	11	11	10
Geburten mit Alter [25-35]	10	10	10	10	11	10	9	9	9	9	9	10	10	10	9	10	10	10	10
verf. Einkommen in T€ pro Einw.	18	18	19	20	20	21	19	19	21	22	22	23	23	26	27	28	24	25	
Teilzeitquote SoziversBeschäftigte/2	6	6	6	6	6	6	7	7	7	7	8	8	8	8	9	9	11	11	11
geringfügiger Nebenjob								4	6	6	7	7	8	8	8	9	9		
Ausländeranteil in %	5	6	6	6	6	6	6	6	6	6	6	6	6	6	6	6	6	6	7
Arbeitslosigkeit [15-25] in %														3	3	2	2	2	2
Sterblichkeit der Männer [65-75] in ‰	27	32	24	31	27	28	22	28	21	20	23	19	21	21	18	20	18	19	18
BIP in T€ pro Einwohner	17	18	19	20	20	21	20	22	24	24	24	26	26	24	26	27	28	30	32
nur geringfügig Beschäftigt						14	14	14	15	15	15	16	15	14	15	14	14	13	

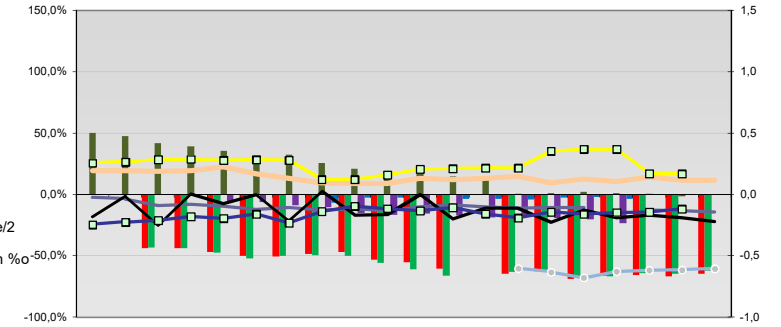
Regionalvergleich der Wirtschaftskraft

Einnahmen/Ausgaben-Quote																			
Übernachtungen pro Gästeankunft																			
Wohngebäudeanteil mit 1-2 Wohnungen																			
Kfz pro Einwohner																			
ProKopf Steueraufkommen																			
Schulden / netto Steueraufkommen																			
Insolvenzforderungen in % des BIPs																			
Gästeankünfte pro Einwohner																			
Akademikeranteil der SoziversBesch.																			
Akademikerinnenanteil																			
Anteil Auslandsumsatz																			

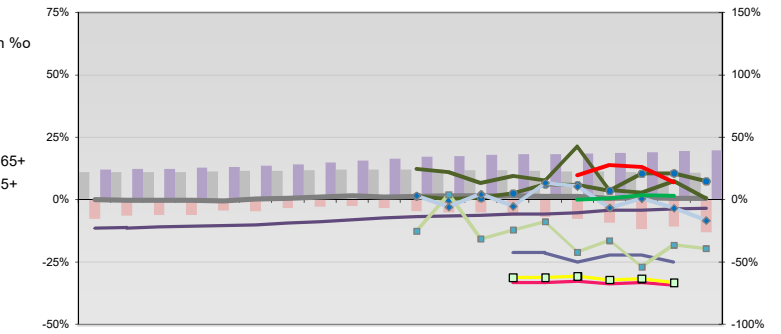


RVG: Sterblichkeitsdifferenz (m-w)-[65-75]																			
RVG: Wahlbeteiligung Bund & Europa																			
RVG: Arbeitslosigkeit der Ausländer																			
RVG: Eheschließungen																			
RVG: rel Anteil der Geburten ab Alter 35																			
RVG: Bevölkerungsanteil ab 65 Jahre																			
RVG: rel Anteil der Geburten bis Alter 25																			
RVG: Anteil nicht ehelicher Geburten																			
RVG: ProKopf Energieverbrauch der Produktion/3																			
Wanderungssaldo in ‰																			
RVG: Bevölkerungsdichte																			
RVG: Ausländeranteil																			

Regionalvergleich: Abweichungen vom Wert Deutschlands insgesamt



Bildung und Soziales



Demographie, Energie und Wahlen

