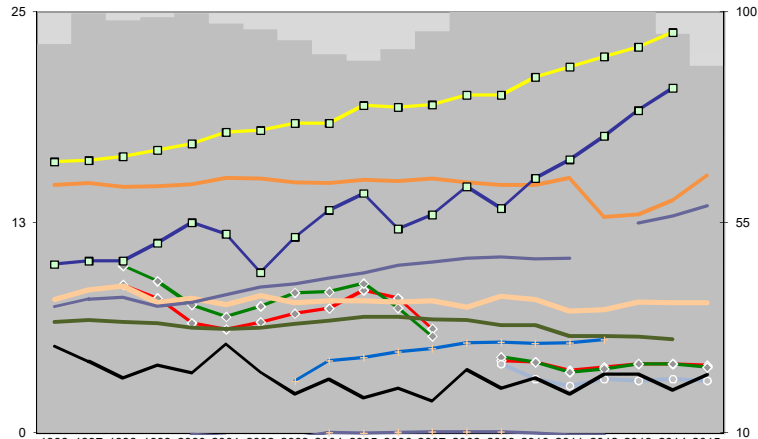




Erlangen, Kreisfreie Stadt

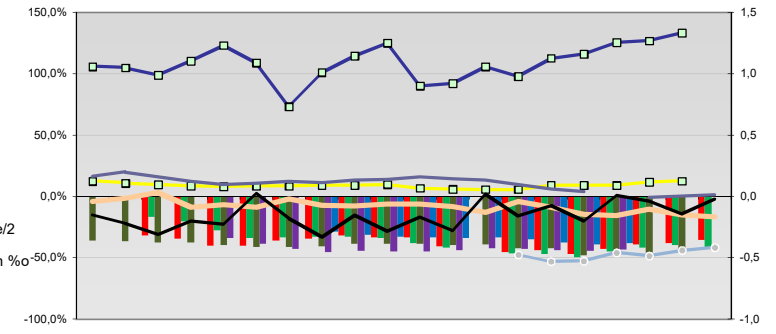


Entwicklungen

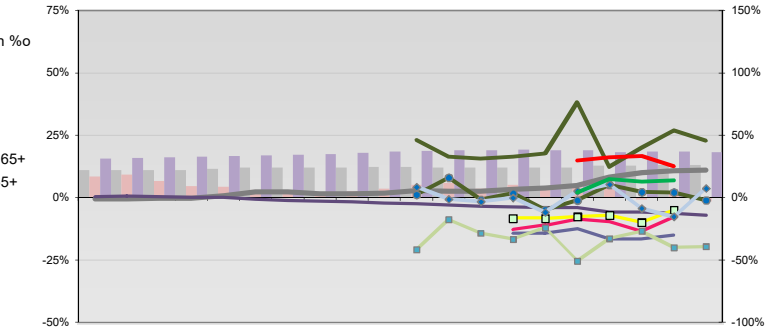
- Anteil SoziversBeschäftigte / Bev [20-30]
- Arbeitslosigkeit w in %
- Arbeitslosigkeit m in %
- Selbständige in %
- Geburten mit Alter [25-35]
- verf. Einkommen in T€ pro Einw.
- Teilzeitquote SoziversBeschäftigte/2
- geringfügiger Nebenjob
- Ausländeranteil in %
- Arbeitslosigkeit [15-25] in %
- Sterblichkeit der Männer [65-75] in ‰
- BIP in T€ pro Einwohner
- nur geringfügig Beschäftigt

1996	93	100	98	99	100	97	96	94	91	90	92	96	104	103	105	106	102	101	95	88
■ Anteil SoziversBeschäftigte / Bev [20-30]	100	100	100	100	100	100	100	100	100	100	100	100	100	100	100	100	100	100	100	100
■ Arbeitslosigkeit w in %	9	8	7	6	7	7	7	7	8	8	6	4	4	4	4	4	4	4	4	4
■ Arbeitslosigkeit m in %	10	9	8	7	8	8	8	8	9	7	6	5	4	4	4	4	4	4	4	4
■ Selbständige in %	7	7	6	6	6	6	6	7	7	7	7	7	6	6	6	6	6	6	6	6
■ Geburten mit Alter [25-35]	8	8	9	8	8	8	8	8	8	8	8	8	7	8	8	7	7	8	8	8
■ verf. Einkommen in T€ pro Einw.	16	16	16	17	17	18	18	18	18	19	19	19	20	20	21	22	22	23	24	24
■ Teilzeitquote SoziversBeschäftigte/2	7	8	8	8	8	8	9	9	9	10	10	10	10	10	10	10	10	12	13	14
■ geringfügiger Nebenjob							3	4	4	5	5	5	5	5	5	5	5	6		
■ Ausländeranteil in %	15	15	15	15	15	15	15	15	15	15	15	15	15	15	15	15	13	13	14	15
■ Arbeitslosigkeit [15-25] in %												4	3	3	3	3	3	3	3	3
■ Sterblichkeit der Männer [65-75] in ‰	28	25	22	24	23	29	23	18	21	17	20	17	24	20	22	18	23	23	19	22
■ BIP in T€ pro Einwohner	46	47	47	51	55	53	44	52	58	61	54	57	63	58	64	68	73	79	84	
■ nur geringfügig Beschäftigt							10	9	9	9	10	10	10	10	10	10	10	10	10	10

Regionalvergleich: Abweichungen vom Wert Deutschlands insgesamt

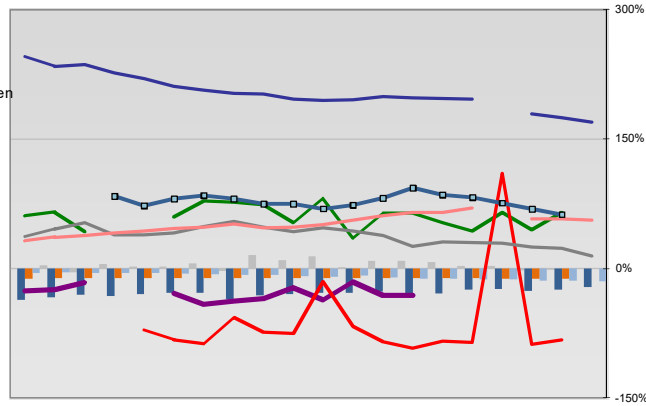


Bildung und Soziales



Regionalvergleich der Wirtschaftskraft

- Einnahmen/Ausgaben-Quote
- Übernachtungen pro Gästeankunft
- Wohngebäudeanteil mit 1-2 Wohnungen
- Kfz pro Einwohner
- ProKopf Steueraufkommen
- Schulden / netto Steueraufkommen
- Insolvenzforderungen in % des BIPs
- Gästeankünfte pro Einwohner
- Akademikeranteil der SoziversBesch.
- Akademikerinnenanteil
- Anteil Auslandsumsatz



- RVG: Sterblichkeitsdifferenz (m-w)-[65-75]
- RVG: Wahlbeteiligung Bund & Europa
- RVG: Arbeitslosigkeit der Ausländer
- RVG: Eheschließungen
- RVG: rel Anteil der Geburten ab Alter 35
- RVG: Bevölkerungsanteil ab 65 Jahre
- RVG: rel Anteil der Geburten bis Alter 25
- RVG: Anteil nicht ehelicher Geburten
- RVG: ProKopf Energieverbrauch der Produktion/3
- Wanderungssaldo in ‰
- RVG: Bevölkerungsdichte
- RVG: Ausländeranteil

Demographie, Energie und Wahlen

