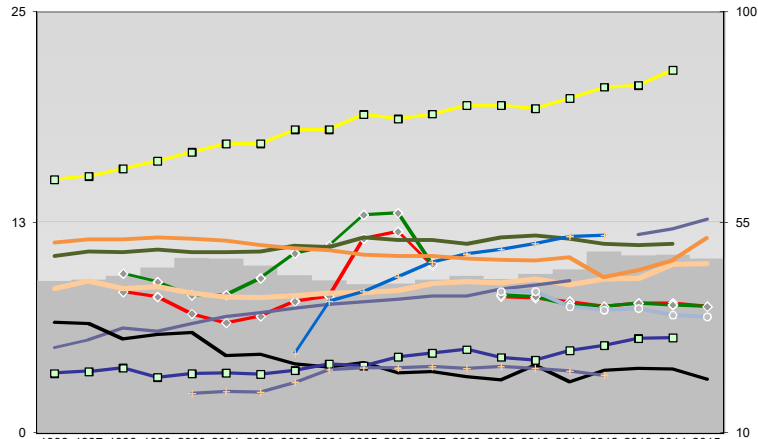




Erftkreis



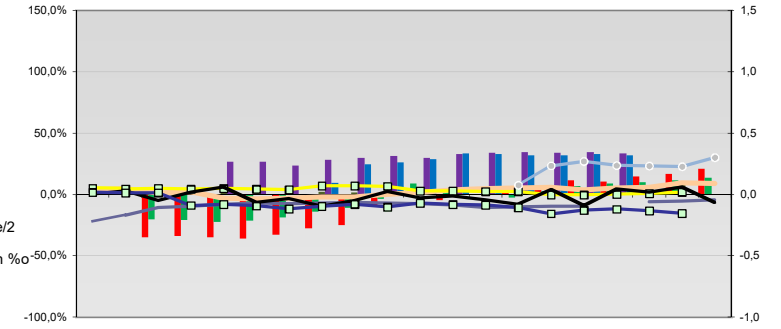
Entwicklungen

- Anteil SoziversBeschäftigte / Bev [20-30]
- ◆ Arbeitslosigkeit w in %
- ◆ Arbeitslosigkeit m in %
- ◆ Selbständige in %
- ◆ Geburten mit Alter [25-35]
- verf. Einkommen in T€ pro Einw.
- ◆ Teilzeitquote SoziVersBeschäftigte/2
- ◆ geringfügiger Nebenjob
- ◆ Ausländeranteil in %
- ◆ Arbeitslosigkeit [15-25] in %
- ◆ Sterblichkeit der Männer [65-75] in %
- ◆ BIP in T€ pro Einwohner
- ◆ nur geringfügig Beschäftigt

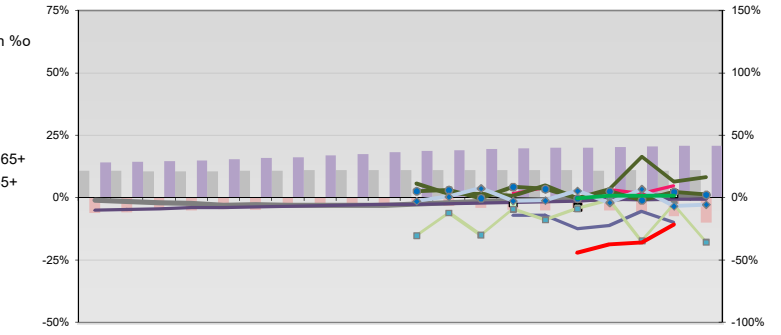
| | 1996 | 1997 | 1998 | 1999 | 2000 | 2001 | 2002 | 2003 | 2004 | 2005 | 2006 | 2007 | 2008 | 2009 | 2010 | 2011 | 2012 | 2013 | 2014 | 2015 |
|---|------|------|------|------|------|------|------|------|------|------|------|------|------|------|------|------|------|------|------|------|
| Anteil SoziversBeschäftigte / Bev [20-30] | 43 | 43 | 44 | 45 | 47 | 47 | 46 | 44 | 43 | 42 | 42 | 43 | 44 | 43 | 44 | 45 | 49 | 48 | 48 | 47 |
| Arbeitslosigkeit w in % | | | 8 | 8 | 7 | 7 | 7 | 8 | 8 | 12 | 12 | 10 | | 8 | 8 | 8 | 8 | 8 | 8 | 8 |
| Arbeitslosigkeit m in % | | | 9 | 9 | 8 | 8 | 9 | 11 | 11 | 13 | 13 | 10 | | 8 | 8 | 8 | 8 | 8 | 8 | 8 |
| Selbständige in % | 11 | 11 | 11 | 11 | 11 | 11 | 11 | 11 | 11 | 12 | 11 | 11 | 11 | 12 | 12 | 12 | 11 | 11 | 11 | 11 |
| Geburten mit Alter [25-35] | 9 | 9 | 9 | 9 | 8 | 8 | 8 | 8 | 8 | 8 | 8 | 8 | 9 | 9 | 9 | 9 | 9 | 9 | 10 | 10 |
| verf. Einkommen in T€ pro Einw. | 15 | 15 | 16 | 16 | 17 | 17 | 17 | 18 | 18 | 19 | 19 | 19 | 19 | 19 | 19 | 20 | 21 | 21 | 22 | 22 |
| Teilzeitquote SoziVersBeschäftigte/2 | 5 | 6 | 6 | 6 | 6 | 7 | 7 | 7 | 8 | 8 | 8 | 8 | 8 | 9 | 9 | 9 | 9 | 12 | 12 | 13 |
| geringfügiger Nebenjob | | | | | | | | 5 | 8 | 8 | 9 | 10 | 11 | 11 | 11 | 12 | 12 | | | |
| Ausländeranteil in % | 11 | 11 | 11 | 12 | 12 | 11 | 11 | 11 | 11 | 11 | 10 | 10 | 10 | 10 | 10 | 10 | 9 | 10 | 10 | 12 |
| Arbeitslosigkeit [15-25] in % | | | | | | | | | | | | | | 8 | 8 | 8 | 7 | 7 | 7 | 7 |
| Sterblichkeit der Männer [65-75] in % | 34 | 33 | 30 | 31 | 31 | 27 | 27 | 25 | 24 | 25 | 23 | 23 | 22 | 21 | 25 | 21 | 23 | 24 | 24 | 21 |
| BIP in T€ pro Einwohner | 23 | 23 | 24 | 22 | 23 | 23 | 23 | 25 | 24 | 26 | 27 | 28 | 26 | 26 | 28 | 29 | 30 | 30 | | |
| nur geringfügig Beschäftigt | | | | 18 | 19 | 19 | 21 | 23 | 24 | 24 | 24 | 24 | 24 | 24 | 24 | 23 | 22 | | | |

Regionalvergleich:

Abweichungen vom Wert Deutschlands insgesamt

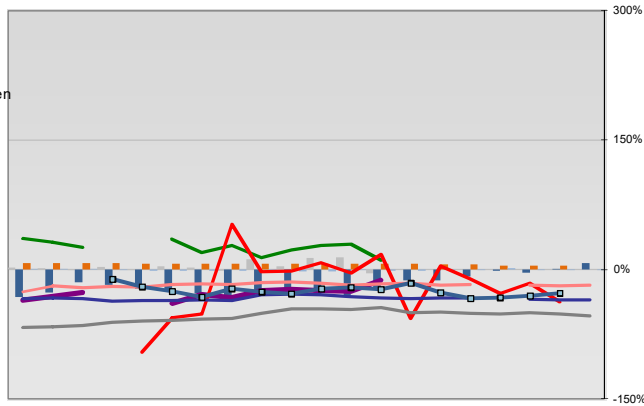


Bildung und Soziales



Regionalvergleich der Wirtschaftskraft

- Einnahmen/Ausgaben-Quote
- Übernachtungen pro Gästeankunft
- Wohngebäudeanteil mit 1-2 Wohnungen
- Kfz pro Einwohner
- ProKopf Steueraufkommen
- Schulden / netto Steueraufkommen
- Insolvenzforderungen in % des BIPs
- Gästeankünfte pro Einwohner
- Akademikeranteil der SoziVersBesch.
- Akademikerinnenanteil
- Anteil Auslandsumsatz



- RVG: Sterblichkeitsdifferenz (m-w)-[65-75]
- RVG: Wahlbeteiligung Bund & Europa
- RVG: Arbeitslosigkeit der Ausländer
- RVG: Eheschließungen
- RVG: rel Anteil der Geburten ab Alter 35
- RVG: Bevölkerungsanteil ab 65 Jahre
- RVG: rel Anteil der Geburten bis Alter 25
- RVG: Anteil nicht ehelicher Geburten
- RVG: ProKopf Energieverbrauch der Produktion/3
- Wanderungssaldo in %
- RVG: Bevölkerungsdichte
- RVG: Ausländeranteil

Demographie, Energie und Wahlen

