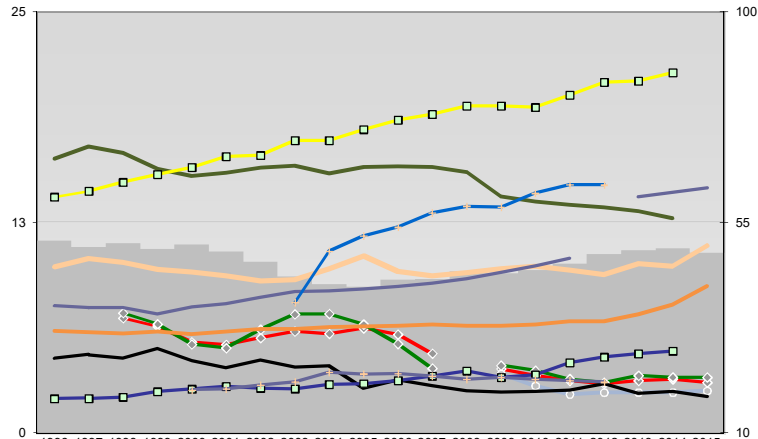
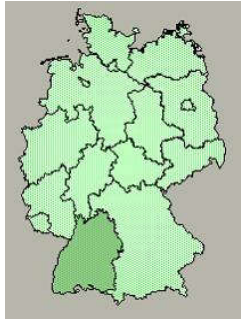




Emmendingen, Landkreis

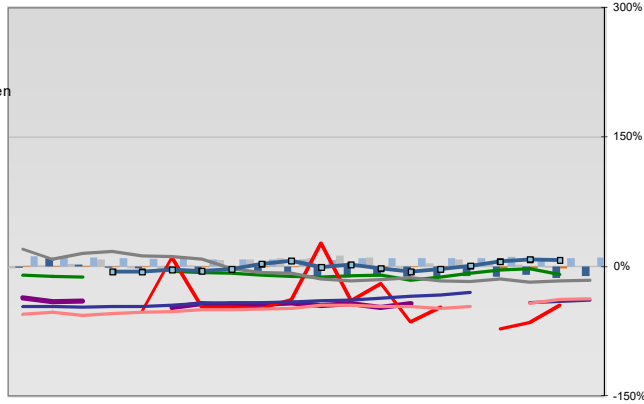


Entwicklungen

Anteil SoziversBeschäftigte / Bev [20-30]	51	50	50	49	50	49	47	43	42	41	43	43	44	44	45	46	48	49	49	49
Arbeitslosigkeit w in %		7	6	5	5	6	6	6	6	6	5		4	3	3	3	3	3	3	3
Arbeitslosigkeit m in %		7	6	5	5	6	7	7	6	5	4		4	4	3	3	3	3	3	3
Selbständige in %	16	17	17	16	15	15	16	16	15	16	16	16	15	14	14	14	13	13	13	13
Geburten mit Alter [25-35]	10	10	10	10	10	9	9	9	10	10	10	9	10	10	10	10	9	10	10	11
verf. Einkommen in T€ pro Einw.	14	14	15	15	16	16	17	17	18	19	19	19	19	19	20	21	21	21	21	21
Teilzeitquote SoziversBeschäftigte/2	8	7	7	7	8	8	8	8	9	9	9	10	10	10	10	10	14	14	14	15
geringfügiger Nebenjob							8	11	12	12	13	13	13	13	14	15	15			
Ausländeranteil in %	6	6	6	6	6	6	6	6	6	6	6	6	6	6	6	7	7	7	8	9
Arbeitslosigkeit [15-25] in %												4	3	2	2	2	2	2	2	3
Sterblichkeit der Männer [65-75] in ‰	26	27	26	28	25	24	26	24	24	20	21	20	19	19	19	19	19	20	18	19
BIP in T€ pro Einwohner	17	17	18	19	19	20	20	19	20	21	21	22	23	22	22	22	25	26	27	28
nur geringfügig Beschäftigt					19	19	20	21	23	23	23	22	21	22	21	21	21			

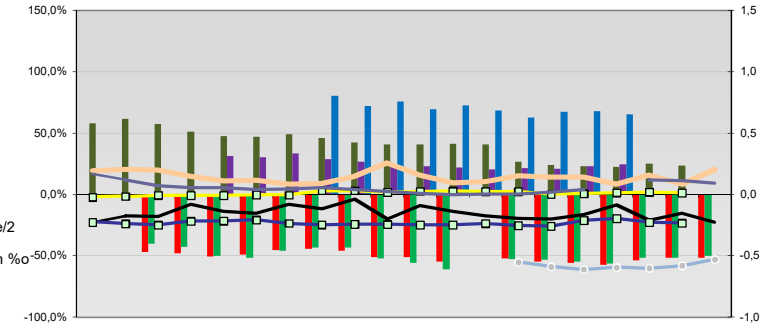
Regionalvergleich der Wirtschaftskraft

Einnahmen/Ausgaben-Quote																					
Übernachtungen pro Gästeankunft																					
Wohngebäudeanteil mit 1-2 Wohnungen																					
Kfz pro Einwohner																					
ProKopf Steueraufkommen																					
Schulden / netto Steueraufkommen																					
Insolvenzforderungen in % des BIPs																					
Gästeankünfte pro Einwohner																					
Akademikeranteil der SoziversBesch.																					
Akademikerinnenanteil																					
Anteil Auslandsumsatz																					

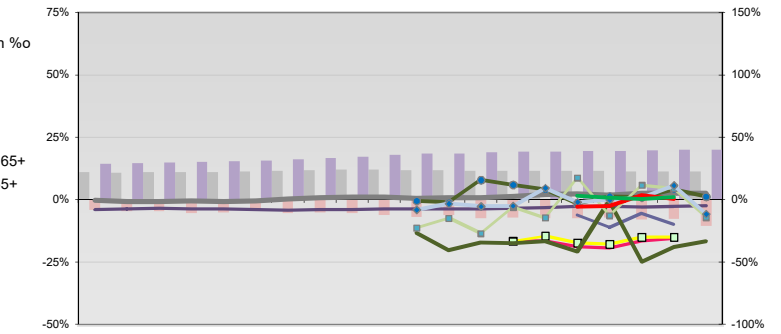


RVG: Sterblichkeitsdifferenz (m-w)-[65-75]																					
RVG: Wahlbeteiligung Bund & Europa																					
RVG: Arbeitslosigkeit der Ausländer																					
RVG: Eheschließungen																					
RVG: rel Anteil der Geburten ab Alter 35																					
RVG: Bevölkerungsanteil ab 65 Jahre																					
RVG: rel Anteil der Geburten bis Alter 25																					
RVG: Anteil nicht ehelicher Geburten																					
RVG: ProKopf Energieverbrauch der Produktion/3																					
Wanderungssaldo in ‰																					
RVG: Bevölkerungsdichte																					
RVG: Ausländeranteil																					

Regionalvergleich: Abweichungen vom Wert Deutschlands insgesamt



Bildung und Soziales



Demographie, Energie und Wahlen

