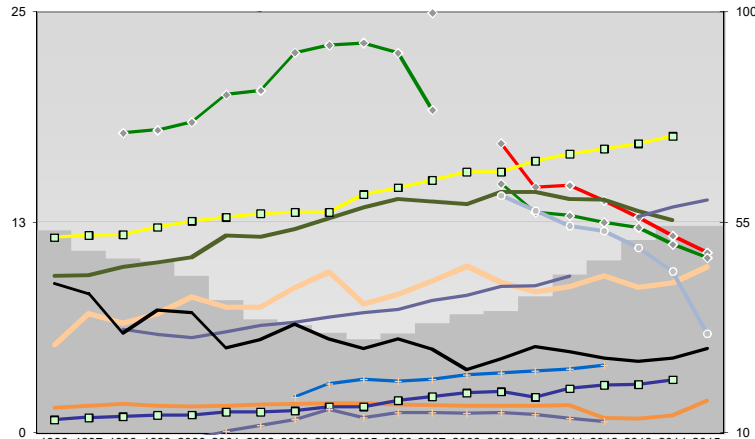
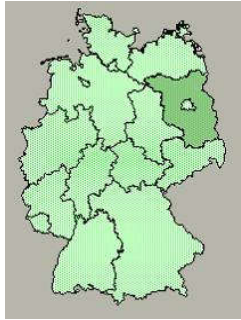




Elbe-Elster, Landkreis

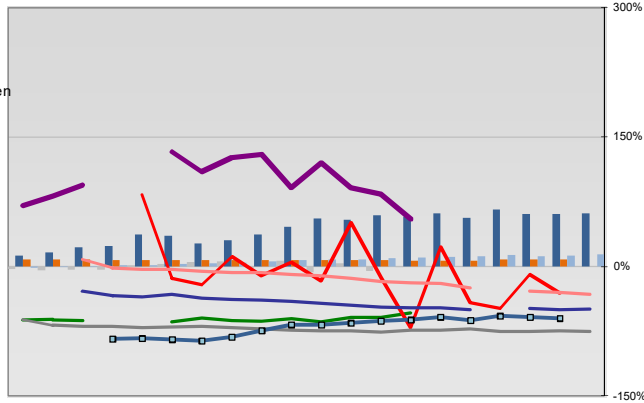


Entwicklungen

Anteil SoziversBeschäftigte / Bev [20-30]	53	49	47	47	44	38	34	33	31	30	31	33	35	36	39	44	47	51	54	54
Arbeitslosigkeit w in %	27	27	25	26	25	27	27	26	27	25	17	15	15	14	13	12	11			
Arbeitslosigkeit m in %	18	18	18	20	20	23	23	23	23	19	15	13	13	13	12	11	10			
Selbständige in %	9	9	10	10	10	12	12	12	13	13	14	14	14	14	14	14	13	13		
Geburten mit Alter [25-35]	5	7	7	7	8	7	7	9	10	8	8	9	10	9	8	9	9	9	9	10
verf. Einkommen in T€ pro Einw.	12	12	12	13	13	13	13	13	14	15	15	16	16	16	17	17	18			
Teilzeitquote SoziVersBeschäftigte/2	6	6	6	6	6	7	7	7	7	8	8	9	9	9	9	13	13	14		
geringfügiger Nebenjob						2	3	3	3	3	3	4	4	4	4					
Ausländeranteil in %	2	2	2	2	2	2	2	2	2	2	2	2	2	2	2	1	1	1	2	
Arbeitslosigkeit [15-25] in %											14	13	12	12	11	10	6			
Sterblichkeit der Männer [65-75] in ‰	42	40	31	36	36	28	30	33	30	28	30	28	23	26	28	27	26	25	26	28
BIP in T€ pro Einwohner	13	13	13	14	14	14	14	15	16	16	17	18	19	19	18	19	20	20	21	
nur geringfügig Beschäftigt						9	10	12	13	15	13	14	14	14	14	13	12			

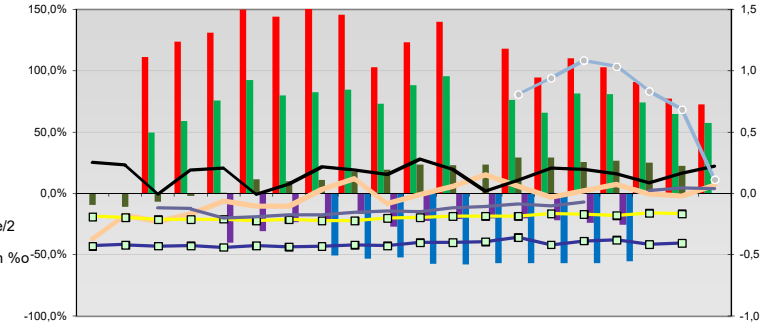
Regionalvergleich der Wirtschaftskraft

Einnahmen/Ausgaben-Quote	
Übernachtungen pro Gästeankunft	
Wohngebäudeanteil mit 1-2 Wohnungen	
Kfz pro Einwohner	
ProKopf Steueraufkommen	
Schulden / netto Steueraufkommen	
Insolvenzforderungen in % des BIPs	
Gästeankünfte pro Einwohner	
Akademikeranteil der SoziVersBesch.	
Akademikerinnenanteil	
Anteil Auslandsumsatz	

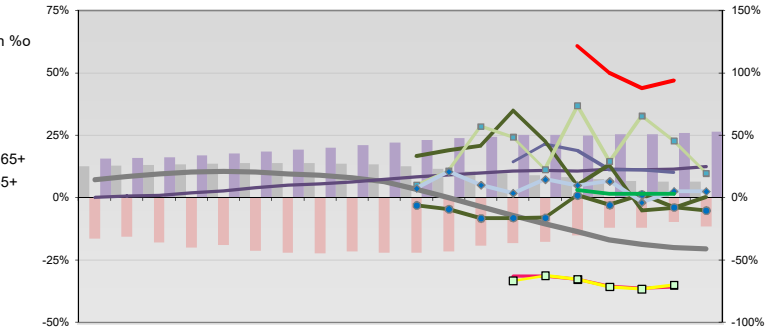


RVG: Sterblichkeitsdifferenz (m-w)-[65-75]	
RVG: Wahlbeteiligung Bund & Europa	
RVG: Arbeitslosigkeit der Ausländer	
RVG: Eheschließungen	
RVG: rel Anteil der Geburten ab Alter 35	
RVG: Bevölkerungsanteil ab 65 Jahre	
RVG: rel Anteil der Geburten bis Alter 25	
RVG: Anteil nicht ehelicher Geburten	
RVG: ProKopf Energieverbrauch der Produktion/3	
Wanderungssaldo in ‰	
RVG: Bevölkerungsdichte	
RVG: Ausländeranteil	

Regionalvergleich: Abweichungen vom Wert Deutschlands insgesamt



Bildung und Soziales



Demographie, Energie und Wahlen

