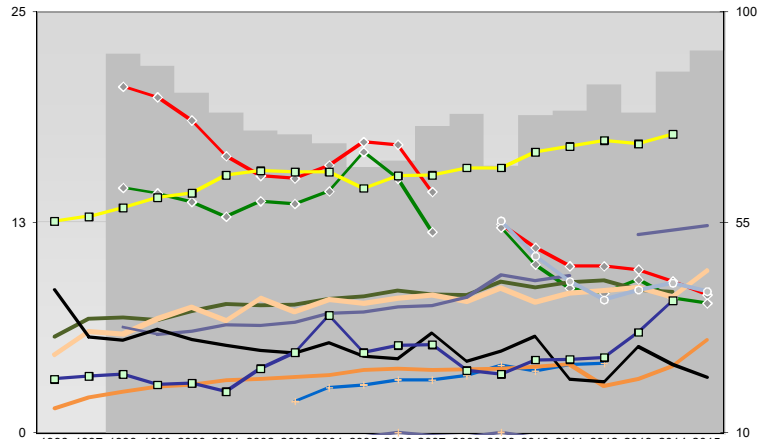




# Eisenach, Kreisfreie Stadt



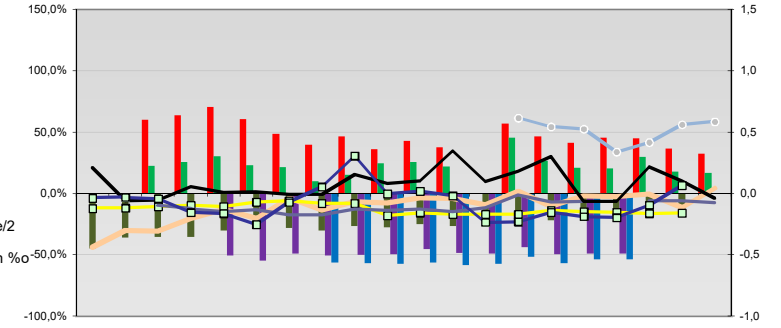
## Entwicklungen

- Anteil SoziversBeschäftigte / Bev [20-30]
- ◆ Arbeitslosigkeit w in %
- ◆ Arbeitslosigkeit m in %
- ◆ Selbständige in %
- ◆ Geburten mit Alter [25-35]
- verf. Einkommen in T€ pro Einw.
- ◆ Teilzeitquote SoziversBeschäftigte/2
- ◆ geringfügiger Nebenjob
- ◆ Ausländeranteil in %
- ◆ Arbeitslosigkeit [15-25] in %
- ◆ Sterblichkeit der Männer [65-75] in ‰
- ◆ BIP in T€ pro Einwohner
- ◆ nur geringfügig Beschäftigt

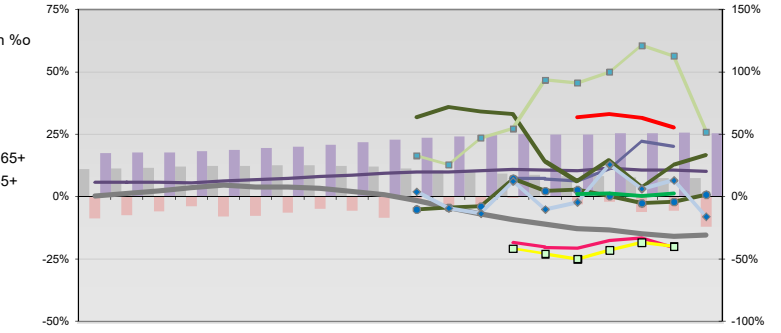
	1996	1997	1998	1999	2000	2001	2002	2003	2004	2005	2006	2007	2008	2009	2010	2011	2012	2013	2014	2015
91	88	83	78	75	74	72	67	68	76	78	67	78	79	84	78	87	92			
21	20	19	16	15	15	16	17	17	14	12	11	10	10	10	9	8				
15	14	14	13	14	14	14	17	15	12	12	10	9	8	9	8					
6	7	7	7	8	8	8	8	8	8	8	8	8	8	9	9	9	8			
5	6	6	7	7	7	8	7	8	8	8	8	8	8	9	8	8	8	9	8	10
13	13	13	14	14	15	16	16	16	15	15	15	16	16	17	17	17	17	18		
6	6	6	6	6	7	7	7	7	7	8	8	9	9	9	9	12	12			
2	2	3	3	3	3	3	3	3	4	4	4	4	4	4	4	3	3	4	6	
41	31	30	32	30	29	28	27	29	26	26	31	25	27	31	21	21	28	25	22	
22	22	23	20	21	19	24	27	35	27	29	29	23	23	26	26	26	32	38		

- ◆ Arbeitslosigkeit w in %
- ◆ Arbeitslosigkeit m in %
- ◆ Selbständige in %
- ◆ nur geringfügig Beschäftigt
- ◆ geringfügiger Nebenjob
- ◆ Geburten mit Alter [25-35]
- ◆ verf. Einkommen in T€ pro Einw.
- ◆ Teilzeitquote SoziversBeschäftigte/2
- ◆ Sterblichkeit der Männer [65-75] in ‰
- ◆ BIP in T€ pro Einwohner
- ◆ Arbeitslosigkeit [15-25] in %
- Bevölkerungsanteil [15-25]
- Bevölkerungsüberhang [15-25] w in ‰
- Bevölkerungsanteil [65 - ∞)
- RVG: Bevölkerungsanteil [15-25]
- RVG: Grundsicherung 65+ w
- RVG: Bevölkerungsanteil [65-∞)
- RVG: GS wg. Erwerbsminderung 65+
- RVG: Abgänger mit Abitur
- RVG: Abituranteil m
- RVG: Ohne Abschluss
- RVG: Ohne Abschluss m
- RVG: Betreuungsquote [0-3]
- RVG: Betreuungsquote [3-6]

## Regionalvergleich: Abweichungen vom Wert Deutschlands insgesamt

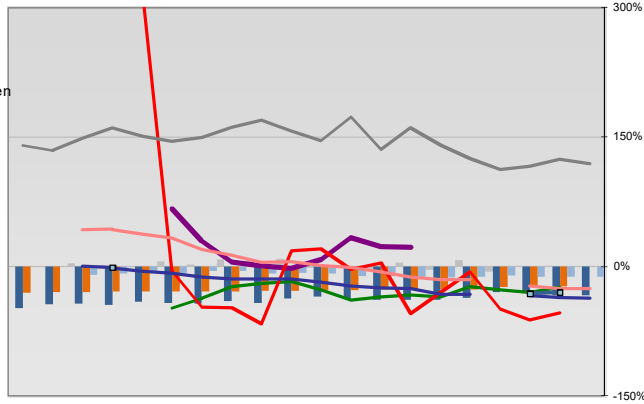


## Bildung und Soziales



## Regionalvergleich der Wirtschaftskraft

- Einnahmen/Ausgaben-Quote
- Übernachtungen pro Gästeankunft
- Wohngebäudeanteil mit 1-2 Wohnungen
- Kfz pro Einwohner
- ProKopf Steueraufkommen
- Schulden / netto Steueraufkommen
- Insolvenzforderungen in % des BIPs
- Gästeankünfte pro Einwohner
- Akademikeranteil der SoziversBesch.
- Akademikerinnenanteil
- Anteil Auslandsumsatz



- RVG: Sterblichkeitsdifferenz (m-w)-[65-75]
- RVG: Wahlbeteiligung Bund & Europa
- RVG: Arbeitslosigkeit der Ausländer
- RVG: Eheschließungen
- RVG: rel Anteil der Geburten ab Alter 35
- RVG: Bevölkerungsanteil ab 65 Jahre
- RVG: rel Anteil der Geburten bis Alter 25
- RVG: Anteil nicht ehelicher Geburten
- RVG: ProKopf Energieverbrauch der Produktion/3
- Wanderungssaldo in ‰
- RVG: Bevölkerungsdichte
- RVG: Ausländeranteil

## Demographie, Energie und Wahlen

