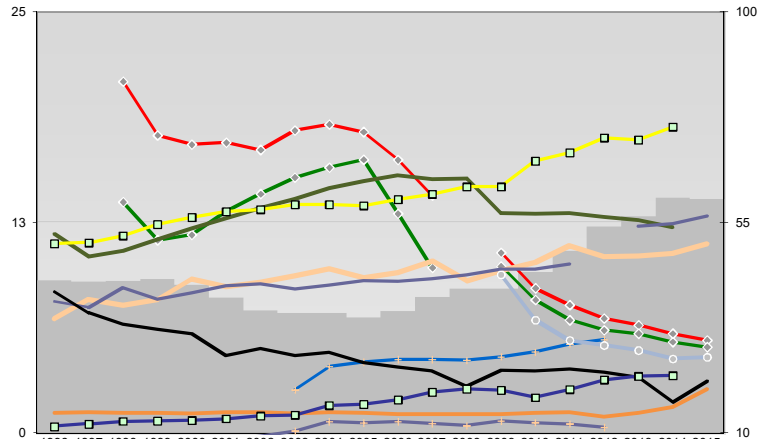
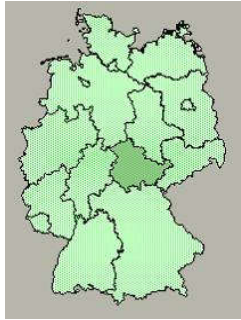




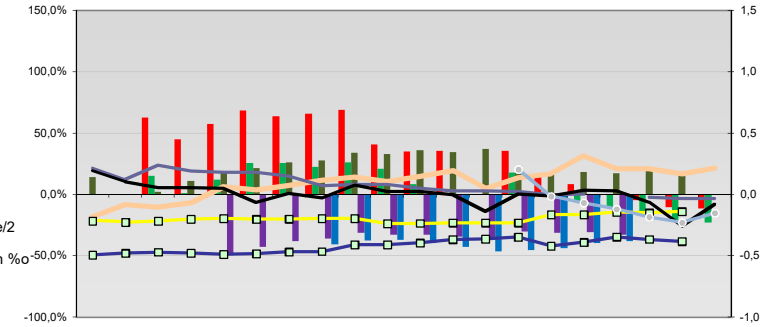
Eichsfeld, Kreis



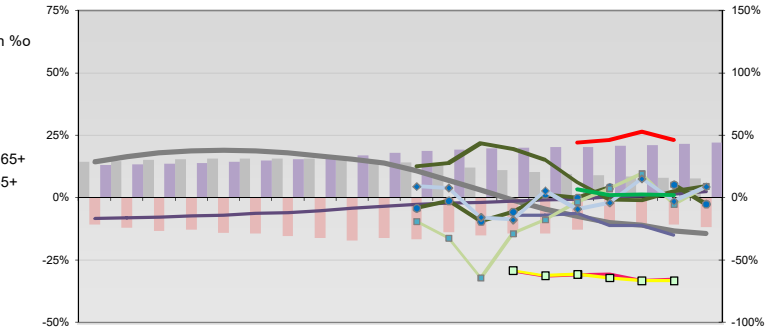
Entwicklungen

Anteil SoziversBeschäftigte / Bev [20-30]	43	42	43	42	39	36	36	36	35	36	39	41	41	44	49	54	56	60	60	
Arbeitslosigkeit w in %	21	18	17	17	17	18	18	18	16	14	11	9	8	7	6	6	6	6	6	
Arbeitslosigkeit m in %	14	11	12	13	14	15	16	16	13	10	10	8	7	6	6	5	5	5	5	
Selbständige in %	12	10	11	11	12	13	13	14	15	15	15	15	13	13	13	13	13	12	12	
Geburten mit Alter [25-35]	7	8	8	8	9	9	9	9	10	9	9	10	9	10	10	11	10	11	11	
verf. Einkommen in T€ pro Einw.	11	11	12	12	13	13	14	14	14	14	14	15	15	16	17	18	17	18	18	
Teilzeitquote SoziVersBeschäftigte/2	8	7	9	8	8	9	9	9	9	9	9	10	10	10	10	10	12	12	13	
geringfügiger Nebenjob							3	4	4	4	4	4	4	5	5	5	6			
Ausländeranteil in %	1	1	1	1	1	1	1	1	1	1	1	1	1	1	1	1	1	2	3	
Arbeitslosigkeit [15-25] in %												9	7	6	5	4	5			
Sterblichkeit der Männer [65-75] in %	40	36	33	32	31	26	28	27	27	25	24	23	20	23	23	24	23	22	17	21
BIP in T€ pro Einwohner	11	12	12	13	13	14	14	16	16	17	19	19	19	18	19	21	22	22	22	
nur geringfügig Beschäftigt					7	9	9	10	12	12	12	12	12	12	13	12	11			

Regionalvergleich: Abweichungen vom Wert Deutschlands insgesamt

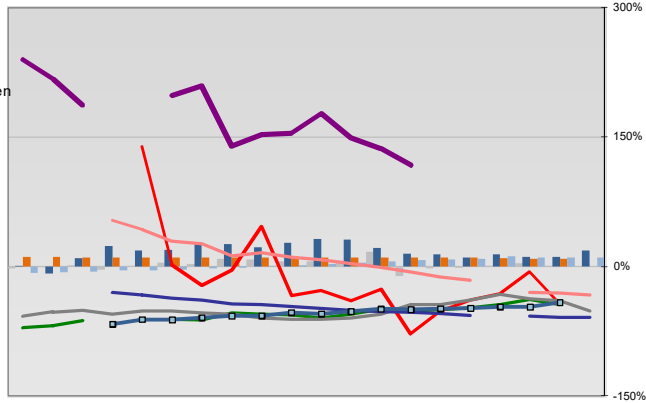


Bildung und Soziales



Regionalvergleich der Wirtschaftskraft

Einnahmen/Ausgaben-Quote																				
Übernachtungen pro Gästeankunft																				
Wohngebäudeanteil mit 1-2 Wohnungen																				
Kfz pro Einwohner																				
ProKopf Steueraufkommen																				
Schulden / netto Steueraufkommen																				
Insolvenzforderungen in % des BIPs																				
Gästeankünfte pro Einwohner																				
Akademikeranteil der SoziVersBesch.																				
Akademikerinnenanteil																				
Anteil Auslandsumsatz																				



RVG: Sterblichkeitsdifferenz (m-w)-[65-75]																				
RVG: Wahlbeteiligung Bund & Europa																				
RVG: Arbeitslosigkeit der Ausländer																				
RVG: Eheschließungen																				
RVG: rel Anteil der Geburten ab Alter 35																				
RVG: Bevölkerungsanteil ab 65 Jahre																				
RVG: rel Anteil der Geburten bis Alter 25																				
RVG: Anteil nicht ehelicher Geburten																				
RVG: ProKopf Energieverbrauch der Produktion/3																				
Wanderungssaldo in %																				
RVG: Bevölkerungsdichte																				
RVG: Ausländeranteil																				

Demographie, Energie und Wahlen

