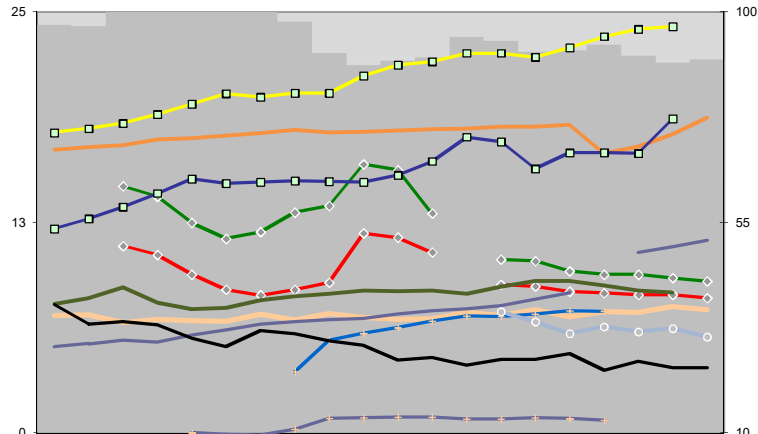




## Düsseldorf, Kreisfreie Stadt

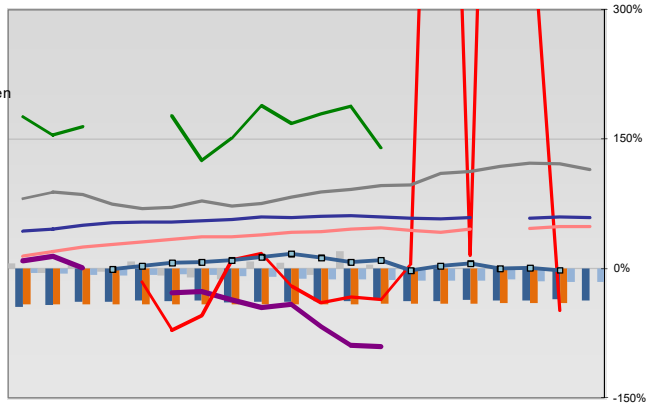


### Entwicklungen

Anteil SoziversBeschäftigte / Bev [20-30]	97	97	101	101	105	107	104	98	91	89	89	90	95	94	91	92	93	91	89	90
Arbeitslosigkeit w in %	11	11	9	9	8	9	9	12	12	11			9	9	8	8	8	8	8	8
Arbeitslosigkeit m in %	15	14	12	12	12	13	13	16	16	13			10	10	10	9	9	9	9	9
Selbständige in %	8	8	9	8	7	7	8	8	8	8	8	8	8	9	9	9	9	9	8	8
Geburten mit Alter [25-35]	7	7	7	7	7	7	7	7	7	7	7	7	7	7	7	7	7	7	7	7
verf. Einkommen in T€ pro Einw.	18	18	18	19	20	20	20	20	21	22	22	23	23	22	23	24	24	24	24	24
Teilzeitquote SoziversBeschäftigte/2	5	5	5	5	6	6	6	7	7	7	7	7	7	8	8	8	11	11	11	11
geringfügiger Nebenjob																				
Ausländeranteil in %	17	17	17	17	18	18	18	18	18	18	18	18	18	18	18	17	17	17	18	19
Arbeitslosigkeit [15-25] in %																				
Sterblichkeit der Männer [65-75] in ‰	37	33	34	33	30	28	32	31	30	29	25	26	25	26	26	27	23	25	24	24
BIP in T€ pro Einwohner	54	56	58	61	64	63	64	64	64	64	65	68	73	72	66	70	70	70	77	77
nur geringfügig Beschäftigt	10	10	10	10	11	13	13	13	13	13	13	13	13	13	13	13	13	13	13	13

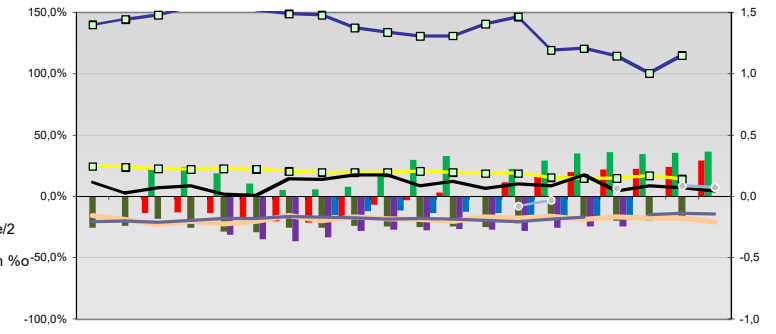
### Regionalvergleich der Wirtschaftskraft

Einnahmen/Ausgaben-Quote																					
Übernachtungen pro Gästeankunft																					
Wohngebäudeanteil mit 1-2 Wohnungen																					
Kfz pro Einwohner																					
ProKopf Steueraufkommen																					
Schulden / netto Steueraufkommen																					
Insolvenzforderungen in % des BIPs																					
Gästeankünfte pro Einwohner																					
Akademikeranteil der SoziversBesch.																					
Akademikerinnenanteil																					
Anteil Auslandsumsatz																					



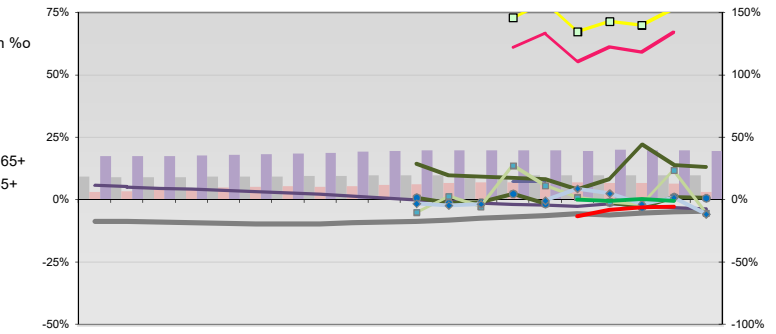
### Regionalvergleich: Abweichungen vom Wert Deutschlands insgesamt

Arbeitslosigkeit w in %																					
Arbeitslosigkeit m in %																					
Selbständige in %																					
nur geringfügig Beschäftigt																					
geringfügiger Nebenjob																					
Geburten mit Alter [25-35]																					
verf. Einkommen in T€ pro Einw.																					
Teilzeitquote SoziversBeschäftigte/2																					
Sterblichkeit der Männer [65-75] in ‰																					
BIP in T€ pro Einwohner																					
Arbeitslosigkeit [15-25] in %																					



### Bildung und Soziales

Bevölkerungsanteil [15-25]																					
Bevölkerungsüberhang [15-25] w in ‰																					
Bevölkerungsanteil [65 - oo]																					
RVG: Bevölkerungsanteil [15-25]																					
RVG: Grundsicherung 65+ w																					
RVG: Bevölkerungsanteil [65-oo]																					
RVG: Grundsicherungsquote (GS) 65+																					
RVG: GS wg. Erwerbsminderung 65+																					
RVG: Abgänger mit Abitur																					
RVG: Abituranteil m																					
RVG: Ohne Abschluss																					
RVG: Ohne Abschluss m																					
RVG: Betreuungsquote [0-3]																					
RVG: Betreuungsquote [3-6]																					



### Demographie, Energie und Wahlen

RVG: Sterblichkeitsdifferenz (m-w)-[65-75]																					
RVG: Wahlbeteiligung Bund & Europa																					
RVG: Arbeitslosigkeit der Ausländer																					
RVG: Eheschließungen																					
RVG: rel Anteil der Geburten ab Alter 35																					
RVG: Bevölkerungsanteil ab 65 Jahre																					
RVG: rel Anteil der Geburten bis Alter 25																					
RVG: Anteil nicht ehelicher Geburten																					
RVG: ProKopf Energieverbrauch der Produktion/3																					
Wanderungssaldo in ‰																					
RVG: Bevölkerungsdichte																					
RVG: Ausländeranteil																					

