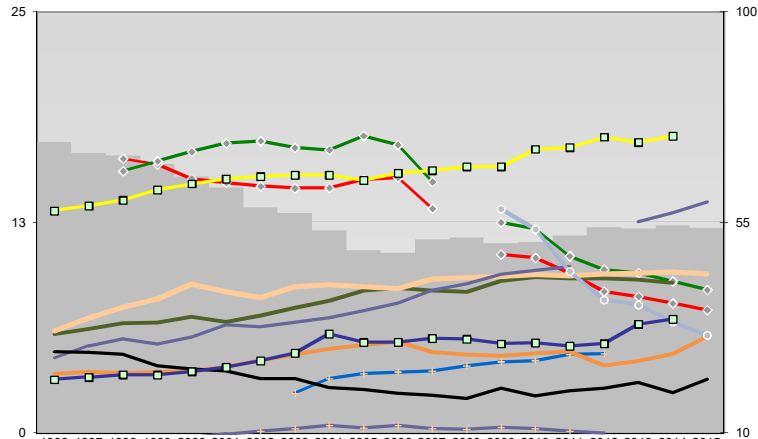
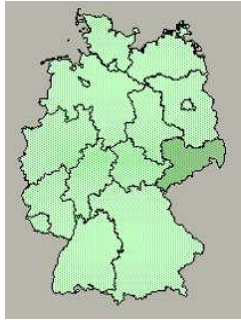




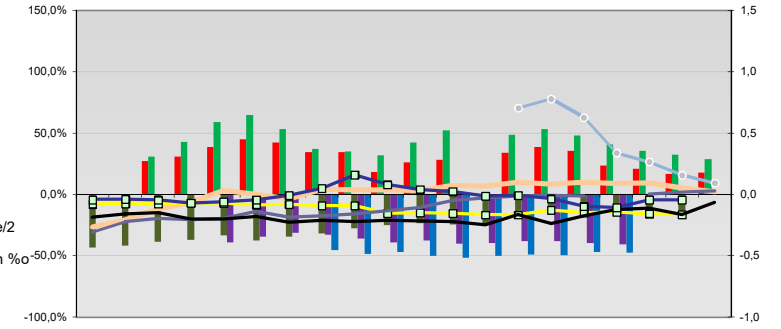
Dresden, Kreisfreie Stadt



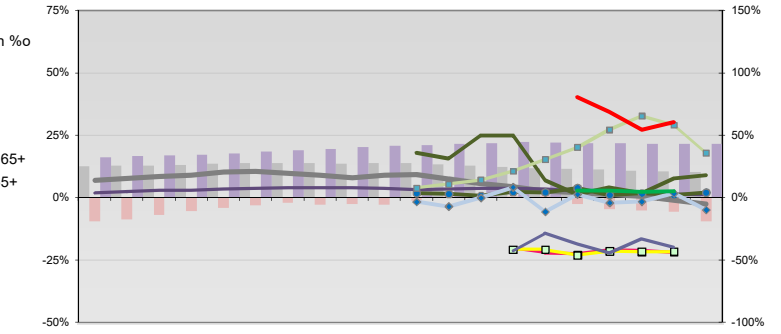
Entwicklungen

Anteil SoziversBeschäftigte / Bev [20-30]	72	70	69	67	65	62	58	57	53	49	48	51	52	50	51	52	54	54	54
Arbeitslosigkeit w in %			16	16	15	15	15	15	15	15	13		11	10	10	8	8	8	7
Arbeitslosigkeit m in %			16	16	17	17	17	17	17	18	17	15	13	12	11	10	10	9	9
Selbständige in %	6	6	7	7	7	7	7	8	8	8	8	8	8	9	9	9	9	9	9
Geburten mit Alter [25-35]	6	7	7	8	9	8	8	9	9	9	9	9	9	9	9	9	9	10	9
verf. Einkommen in T€ pro Einw.	13	13	14	14	15	15	15	15	15	15	16	16	16	17	17	18	17	18	18
Teilzeitquote SoziversBeschäftigte/2	4	5	6	5	6	6	7	7	7	8	8	9	9	10	10	10	13	13	14
geringfügiger Nebenjob							2	3	4	4	4	4	4	4	4	5	5		
Ausländeranteil in %	4	4	4	4	4	4	4	5	5	5	5	5	5	5	5	5	4	4	5
Arbeitslosigkeit [15-25] in %													13	12	10	8	8	7	6
Sterblichkeit der Männer [65-75] in ‰	27	27	27	24	24	23	22	22	20	19	18	18	17	20	18	19	20	21	21
BIP in T€ pro Einwohner	21	22	22	22	23	24	25	27	31	29	29	30	30	29	29	29	29	33	34
nur geringfügig Beschäftigt					9	10	10	11	12	11	12	11	11	11	11	10	10		

Regionalvergleich: Abweichungen vom Wert Deutschlands insgesamt

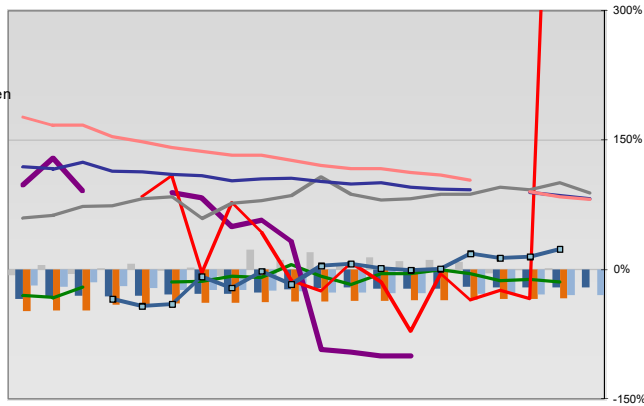


Bildung und Soziales



Regionalvergleich der Wirtschaftskraft

- Einnahmen/Ausgaben-Quote
- Übernachtungen pro Gästeankunft
- Wohngebäudeanteil mit 1-2 Wohnungen
- Kfz pro Einwohner
- ProKopf Steueraufkommen
- Schulden / netto Steueraufkommen
- Insolvenzforderungen in % des BIPs
- Gästeankünfte pro Einwohner
- Akademikeranteil der SoziversBesch.
- Akademikerinnenanteil
- Anteil Auslandsumsatz



- RVG: Sterblichkeitsdifferenz (m-w)-[65-75]
- RVG: Wahlbeteiligung Bund & Europa
- RVG: Arbeitslosigkeit der Ausländer
- RVG: Eheschließungen
- RVG: rel Anteil der Geburten ab Alter 35
- RVG: Bevölkerungsanteil ab 65 Jahre
- RVG: rel Anteil der Geburten bis Alter 25
- RVG: Anteil nicht ehelicher Geburten
- RVG: ProKopf Energieverbrauch der Produktion/3
- Wanderungssaldo in ‰
- RVG: Bevölkerungsdichte
- RVG: Ausländeranteil

Demographie, Energie und Wahlen

