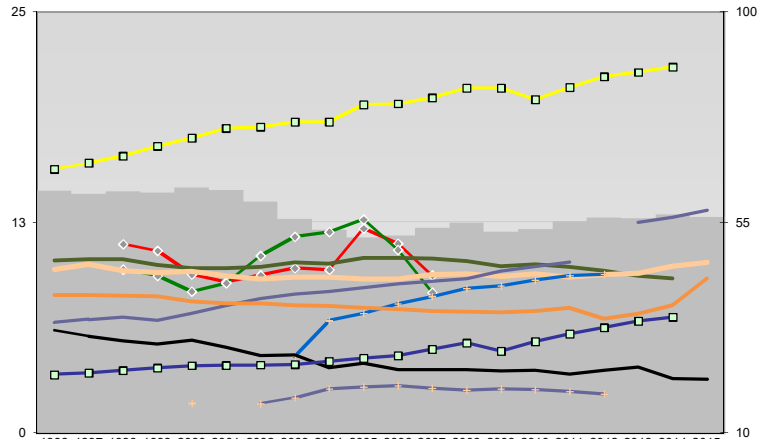




Detmold, Regierungsbezirk

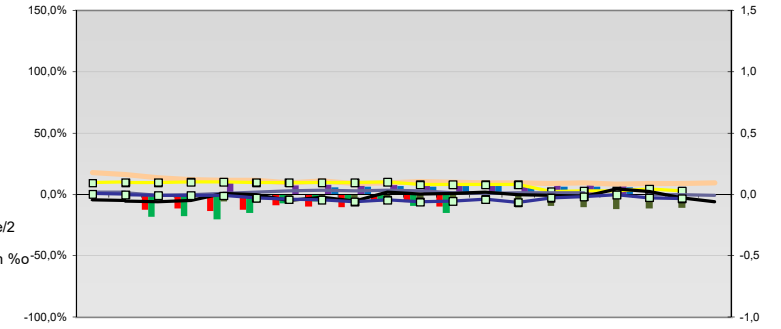


Entwicklungen

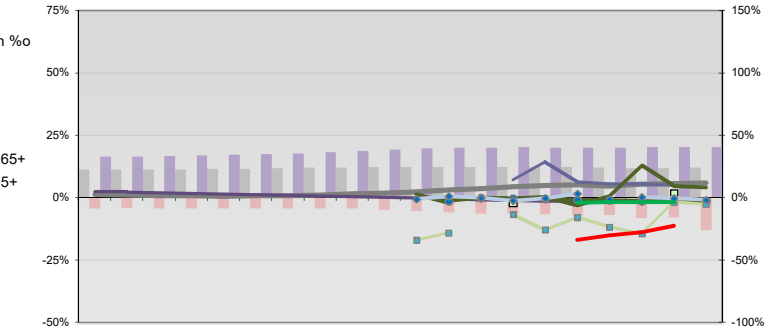
- Anteil SoziversBeschäftigte / Bev [20-30]
- Arbeitslosigkeit w in %
- Arbeitslosigkeit m in %
- Selbständige in %
- Geburten mit Alter [25-35]
- verf. Einkommen in T€ pro Einw.
- Teilzeitquote SoziversBeschäftigte/2
- geringfügiger Nebenjob
- Ausländeranteil in %
- Arbeitslosigkeit [15-25] in %
- Sterblichkeit der Männer [65-75] in %
- BIP in T€ pro Einwohner
- nur geringfügig Beschäftigt

	1996	1997	1998	1999	2000	2001	2002	2003	2004	2005	2006	2007	2008	2009	2010	2011	2012	2013	2014	2015
■ Anteil SoziversBeschäftigte / Bev [20-30]	62	61	62	61	62	62	59	56	53	52	52	54	55	53	54	55	56	56	57	56
■ Arbeitslosigkeit w in %	11	11	9	9	9	9	10	10	12	11	9									
■ Arbeitslosigkeit m in %	10	9	8	9	11	12	12	13	11	8										
■ Selbständige in %	10	10	10	10	10	10	10	10	10	10	10	10	10	10	10	10	10	9	9	
■ Geburten mit Alter [25-35]	10	10	10	10	10	9	9	9	9	9	9	9	9	9	9	9	9	9	10	10
■ verf. Einkommen in T€ pro Einw.	16	16	16	17	18	18	18	18	18	19	20	20	20	20	20	21	21	21	22	
■ Teilzeitquote SoziversBeschäftigte/2	7	7	7	7	7	8	8	8	8	9	9	9	10	10	10	10	10	13	13	
■ geringfügiger Nebenjob								5	7	7	8	8	9	9	9	9	9			
■ Ausländeranteil in %	8	8	8	8	8	8	8	8	8	7	7	7	7	7	7	7	7	7	8	9
■ Arbeitslosigkeit [15-25] in %																				
■ Sterblichkeit der Männer [65-75] in %	32	31	30	29	30	28	27	27	24	25	23	23	23	23	23	22	23	24	22	22
■ BIP in T€ pro Einwohner	22	23	23	24	24	25	25	25	26	26	28	28	29	27	30	31	32	34	35	
■ nur geringfügig Beschäftigt				16		16	18	19	20	20	20	19	19	19	19	18				

Regionalvergleich: Abweichungen vom Wert Deutschlands insgesamt

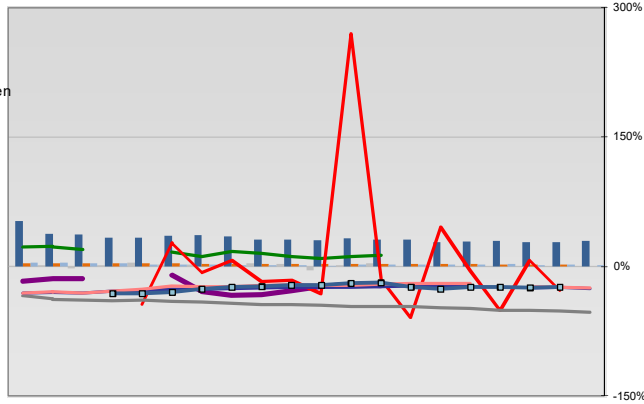


Bildung und Soziales



Regionalvergleich der Wirtschaftskraft

- Einnahmen/Ausgaben-Quote
- Übernachtungen pro Gästeankunft
- Wohngebäudeanteil mit 1-2 Wohnungen
- Kfz pro Einwohner
- ProKopf Steueraufkommen
- Schulden / netto Steueraufkommen
- Insolvenzforderungen in % des BIPs
- Gästeankünfte pro Einwohner
- Akademikeranteil der SoziversBesch.
- Akademikerinnenanteil
- Anteil Auslandsumsatz



- RVG: Sterblichkeitsdifferenz (m-w)-[65-75]
- RVG: Wahlbeteiligung Bund & Europa
- RVG: Arbeitslosigkeit der Ausländer
- RVG: Eheschließungen
- RVG: rel Anteil der Geburten ab Alter 35
- RVG: Bevölkerungsanteil ab 65 Jahre
- RVG: rel Anteil der Geburten bis Alter 25
- RVG: Anteil nicht ehelicher Geburten
- RVG: ProKopf Energieverbrauch der Produktion/3
- Wanderungssaldo in %
- RVG: Bevölkerungsdichte
- RVG: Ausländeranteil

Demographie, Energie und Wahlen

