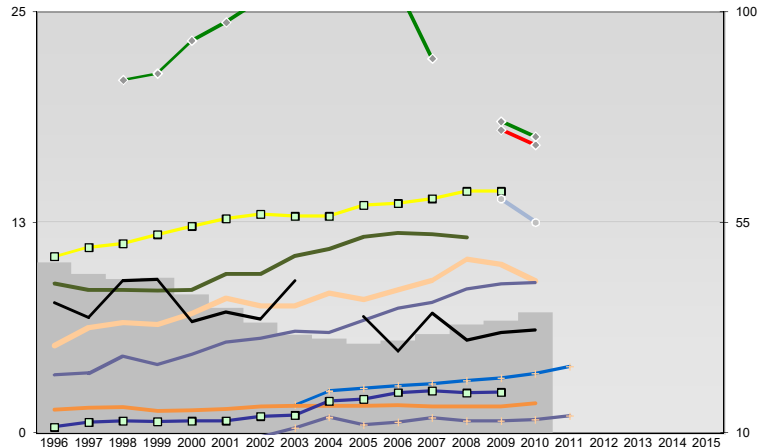




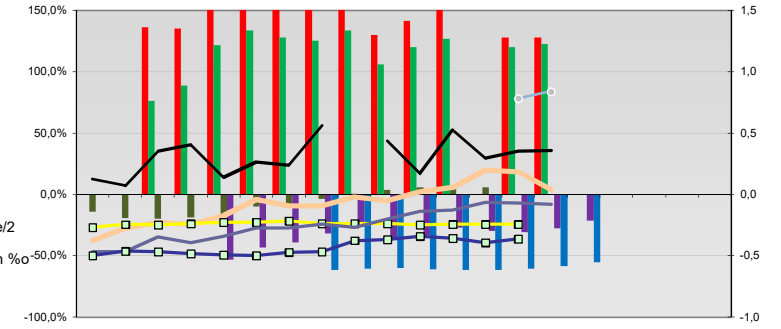
Demmin, Kreis



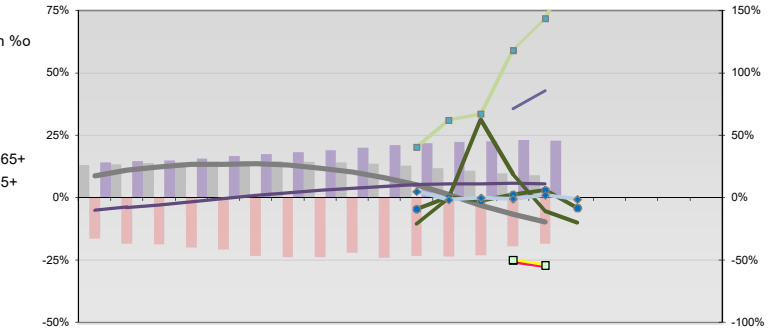
Entwicklungen

Anteil SoziversBeschäftigte / Bev [20-30]	46	44	43	43	40	37	34	31	30	29	30	31	33	34	36
Arbeitslosigkeit w in %	30	29	28	29	30	32	31	29	29	26	18	17			
Arbeitslosigkeit m in %	21	21	23	24	26	28	29	28	26	22	19	18			
Selbständige in %	9	8	9	8	8	9	9	11	11	12	12	12			
Geburten mit Alter [25-35]	5	6	7	6	7	8	8	8	8	8	9	10	10	9	
verf. Einkommen in T€ pro Einw.	10	11	11	12	12	13	13	13	13	14	14	14	14	14	
Teilzeitquote SoziversBeschäftigte/2	3	4	5	4	5	5	6	6	7	7	8	9	9		
geringfügiger Nebenjob	2	2	2	2	2	2	2	2	2	2	2	2	2	2	
Ausländeranteil in %	1	1	2	1	1	1	2	2	2	2	2	2	2	2	
Arbeitslosigkeit [15-25] in %	11	12	13	12	13	14	14	17	17	19	19	19			
Sterblichkeit der Männer [65-75] in %	38	35	43	43	34	36	34	43	35	28	36	30	31	32	
BIP in T€ pro Einwohner	7	8	9	11	13	12	12	13	13	13	13	14			
nur geringfügig Beschäftigt															

Regionalvergleich: Abweichungen vom Wert Deutschlands insgesamt

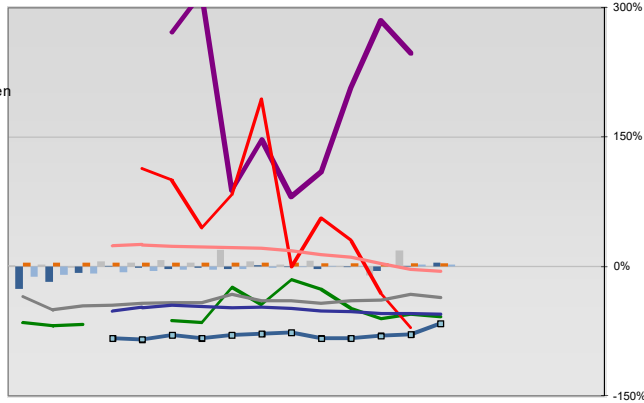


Bildung und Soziales



Regionalvergleich der Wirtschaftskraft

- Einnahmen/Ausgaben-Quote
- Übernachtungen pro Gästeankunft
- Wohngebäudeanteil mit 1-2 Wohnungen
- Kfz pro Einwohner
- ProKopf Steueraufkommen
- Schulden / netto Steueraufkommen
- Insolvenzforderungen in % des BIPs
- Gästeankünfte pro Einwohner
- Akademikeranteil der SoziversBesch.
- Akademikerinnenanteil
- Anteil Auslandsumsatz



- RVG: Sterblichkeitsdifferenz (m-w)-[65-75]
- RVG: Wahlbeteiligung Bund & Europa
- RVG: Arbeitslosigkeit der Ausländer
- RVG: Eheschließungen
- RVG: rel Anteil der Geburten ab Alter 35
- RVG: Bevölkerungsanteil ab 65 Jahre
- RVG: rel Anteil der Geburten bis Alter 25
- RVG: Anteil nicht ehelicher Geburten
- RVG: ProKopf Energieverbrauch der Produktion/3
- Wanderungssaldo in %
- RVG: Bevölkerungsdichte
- RVG: Ausländeranteil

Demographie, Energie und Wahlen

