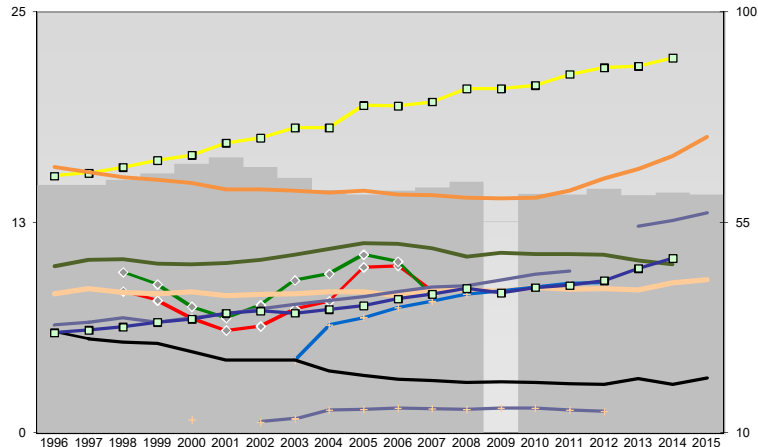
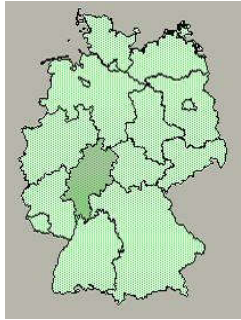




Darmstadt, Regierungsbezirk



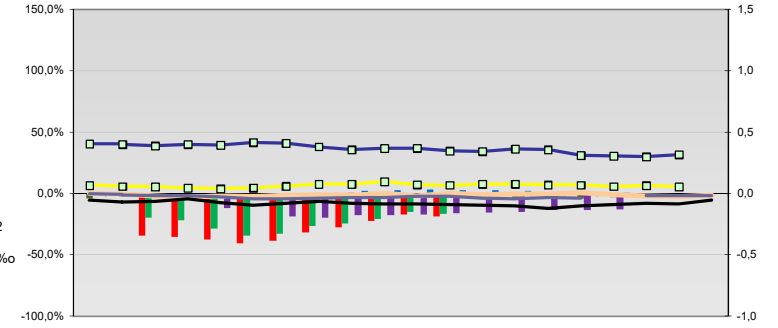
Entwicklungen

Anteil SoziversBeschäftigte / Bev [20-30]	63	63	64	65	68	69	67	65	62	61	62	62	64	61	61	62	61	61
Arbeitslosigkeit w in %			8	8	7	6	6	7	8	10	10	8						
Arbeitslosigkeit m in %				10	9	7	7	8	9	9	11	10	8					
Selbständige in %	10	10	10	10	10	10	10	11	11	11	11	11	10	11	11	11	11	10
Geburten mit Alter [25-35]	8	9	8	8	8	8	8	8	8	8	8	8	9	9	8	9	9	9
verf. Einkommen in T€ pro Einw.	15	15	16	16	17	17	18	18	18	19	19	20	20	20	21	21	22	22
Teilzeitquote SozVersBeschäftigte/2	6	7	7	7	7	7	8	8	8	8	9	9	9	10	12	13	13	13
geringfügiger Nebenjob							4	6	7	7	8	8	8	8	9	9	9	9
Ausländeranteil in %	16	15	15	15	15	14	14	14	14	14	14	14	14	14	14	14	15	16
Arbeitslosigkeit [15-25] in %																		
Sterblichkeit der Männer [65-75] in ‰	32	30	29	29	27	26	26	26	23	22	21	21	21	21	21	21	20	22
BIP in T€ pro Einwohner	31	32	33	34	34	36	36	36	36	37	39	40	41	40	41	42	43	45
nur geringfügig Beschäftigt					13	12	13	15	15	15	15	15	15	15	15	15	15	15

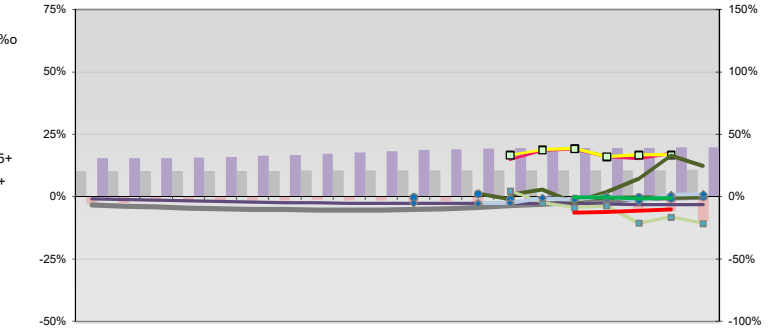
- Arbeitslosigkeit w in %
- Arbeitslosigkeit m in %
- Selbständige in %
- nur geringfügig Beschäftigt
- geringfügiger Nebenjob
- Geburten mit Alter [25-35]
- verf. Einkommen in T€ pro Einw.
- Teilzeitquote SozVersBeschäftigte/2
- Sterblichkeit der Männer [65-75] in ‰
- BIP in T€ pro Einwohner
- Arbeitslosigkeit [15-25] in %

- Bevölkerungsanteil [15-25]
- Bevölkerungsüberhang [15-25] w in ‰
- Bevölkerungsanteil [65 - ∞)
- RVG: Bevölkerungsanteil [15-25]
- RVG: Grundsicherung 65+ w
- RVG: Bevölkerungsanteil [65-∞)
- RVG: Grundsicherungsquote (GS) 65+
- RVG: GS wg. Erwerbsminderung 65+
- RVG: Abgänger mit Abitur
- RVG: Abituranteil m
- RVG: Ohne Abschluss
- RVG: Ohne Abschluss m
- RVG: Betreuungsquote [0-3]
- RVG: Betreuungsquote [3-6]

Regionalvergleich: Abweichungen vom Wert Deutschlands insgesamt

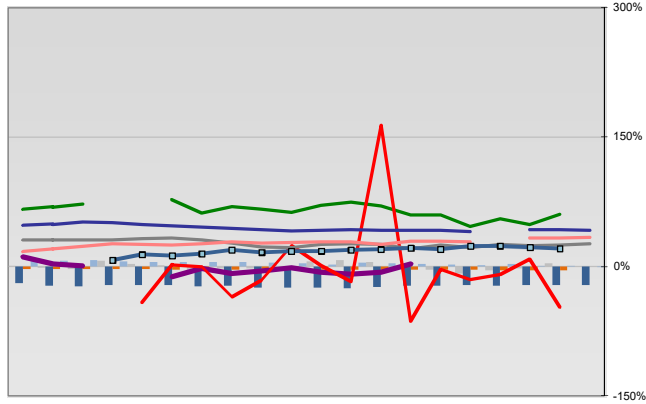


Bildung und Soziales



Regionalvergleich der Wirtschaftskraft

- Einnahmen/Ausgaben-Quote
- Übernachtungen pro Gästeankunft
- Wohngebäudeanteil mit 1-2 Wohnungen
- Kfz pro Einwohner
- ProKopf Steueraufkommen
- Schulden / netto Steueraufkommen
- Insolvenzforderungen in % des BIPs
- Gästeankünfte pro Einwohner
- Akademikeranteil der SozVersBesch.
- Akademikerinnenanteil
- Anteil Auslandsumsatz



- RVG: Sterblichkeitsdifferenz (m-w)-[65-75]
- RVG: Wahlbeteiligung Bund & Europa
- RVG: Arbeitslosigkeit der Ausländer
- RVG: Eheschließungen
- RVG: rel Anteil der Geburten ab Alter 35
- RVG: Bevölkerungsanteil ab 65 Jahre
- RVG: rel Anteil der Geburten bis Alter 25
- RVG: Anteil nicht ehelicher Geburten
- RVG: ProKopf Energieverbrauch der Produktion/3
- Wanderungssaldo in ‰
- RVG: Bevölkerungsdichte
- RVG: Ausländeranteil

Demographie, Energie und Wahlen

