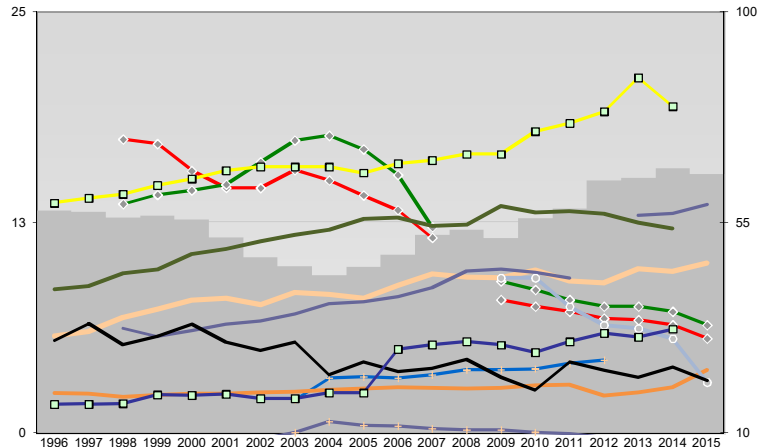
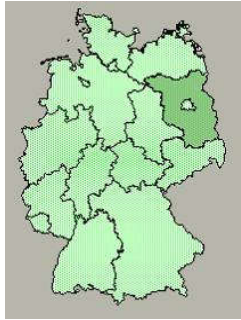




Dahme-Spreewald, Landkreis

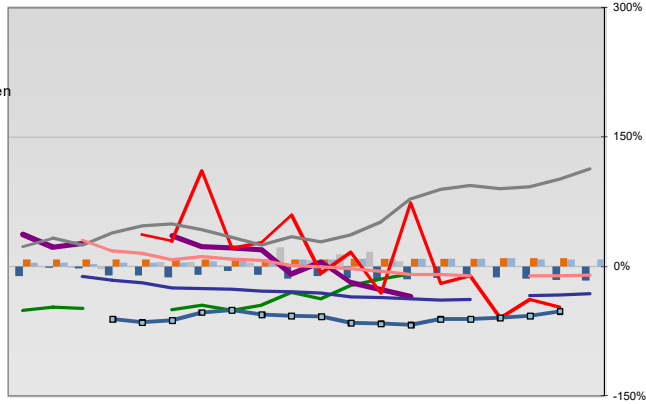


Entwicklungen

Anteil SoziversBeschäftigte / Bev [20-30]	57	57	56	56	56	52	47	46	44	45	48	52	53	52	56	58	64	67	65	
Arbeitslosigkeit w in %	17	17	16	15	15	16	15	14	13	12	8	8	7	7	7	6	6	6	6	
Arbeitslosigkeit m in %	14	14	14	15	16	17	18	17	15	12	9	9	8	8	8	7	6	6	6	
Selbständige in %	9	9	10	11	11	11	12	12	13	13	12	12	13	13	13	13	12	12	12	
Geburten mit Alter [25-35]	6	6	7	7	8	8	8	8	8	8	9	9	9	9	10	9	9	10	10	
verf. Einkommen in T€ pro Einw.	14	14	14	15	15	16	16	16	15	16	16	17	17	18	18	19	21	19	19	
Teilzeitquote SoziversBeschäftigte/2	6	6	6	6	7	7	8	8	8	9	10	10	10	9	9	13	13	14	14	
geringfügiger Nebenjob						2	3	3	3	3	4	4	4	4	4	4	4	4	4	
Ausländeranteil in %	2	2	2	2	2	2	2	3	3	3	3	3	3	3	3	2	2	3	4	
Arbeitslosigkeit [15-25] in %											9	9	8	6	6	6	6	3	3	
Sterblichkeit der Männer [65-75] in ‰	30	33	29	31	33	29	28	29	22	25	23	24	26	22	19	25	23	22	24	21
BIP in T€ pro Einwohner	16	16	16	18	18	18	17	19	19	28	29	30	29	27	29	31	30	32	32	
nur geringfügig Beschäftigt			8	8	9	10	12	12	11	11	11	11	11	10	10	9				

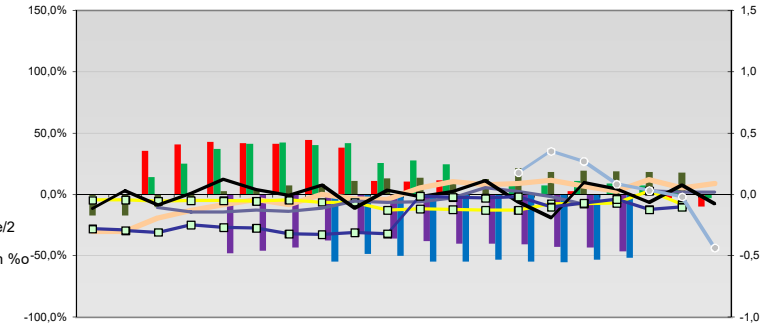
Regionalvergleich der Wirtschaftskraft

Einnahmen/Ausgaben-Quote																					
Übernachtungen pro Gästeankunft																					
Wohngebäudeanteil mit 1-2 Wohnungen																					
Kfz pro Einwohner																					
ProKopf Steueraufkommen																					
Schulden / netto Steueraufkommen																					
Insolvenzforderungen in % des BIPs																					
Gästeankünfte pro Einwohner																					
Akademikeranteil der SoziversBesch.																					
Akademikerinnenanteil																					
Anteil Auslandsumsatz																					

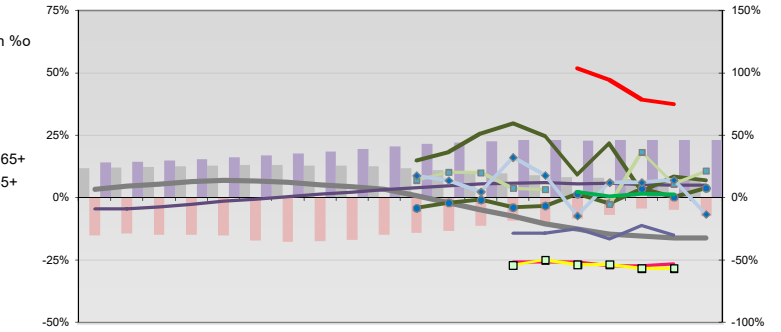


RVG: Sterblichkeitsdifferenz (m-w)-[65-75]																					
RVG: Wahlbeteiligung Bund & Europa																					
RVG: Arbeitslosigkeit der Ausländer																					
RVG: Eheschließungen																					
RVG: rel Anteil der Geburten ab Alter 35																					
RVG: Bevölkerungsanteil ab 65 Jahre																					
RVG: rel Anteil der Geburten bis Alter 25																					
RVG: Anteil nicht ehelicher Geburten																					
RVG: ProKopf Energieverbrauch der Produktion/3																					
RVG: Wanderungssaldo in ‰																					
RVG: Bevölkerungsdichte																					
RVG: Ausländeranteil																					

Regionalvergleich: Abweichungen vom Wert Deutschlands insgesamt



Bildung und Soziales



Demographie, Energie und Wahlen

