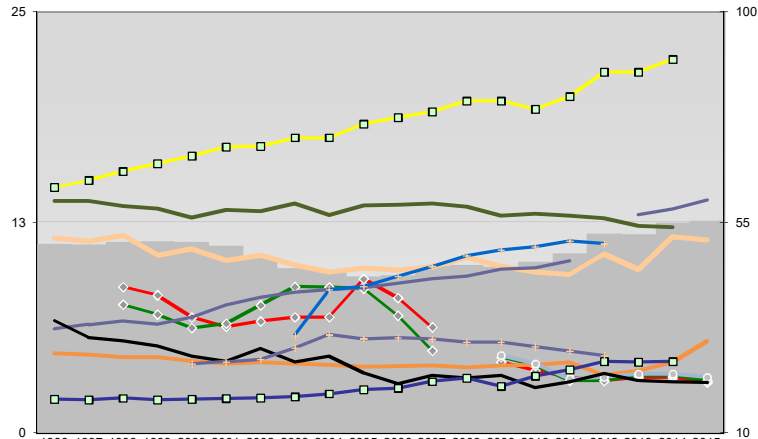




# Coesfeld, Kreis

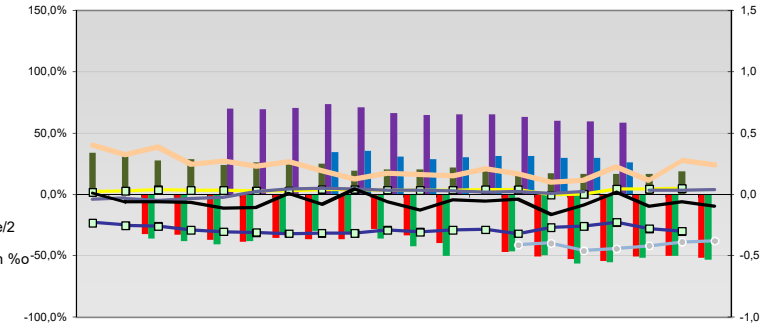


## Entwicklungen

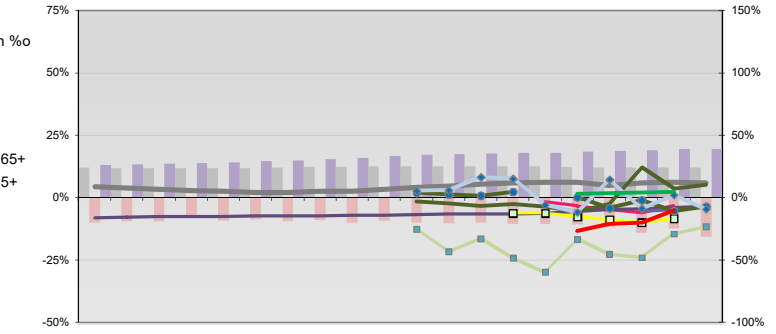
- Anteil SoziversBeschäftigte / Bev [20-30]
- ◆ Arbeitslosigkeit w in %
- ◆ Arbeitslosigkeit m in %
- Selbständige in %
- Geburten mit Alter [25-35]
- verf. Einkommen in T€ pro Einw.
- Teilzeitquote SoziversBeschäftigte/2
- geringfügiger Nebenjob
- Ausländeranteil in %
- Arbeitslosigkeit [15-25] in %
- Sterblichkeit der Männer [65-75] in ‰
- BIP in T€ pro Einwohner
- nur geringfügig Beschäftigt

1996	50	50	51	51	51	50	47	45	45	43	44	46	46	45	47	48	53	53	55	55
1997	50	9	8	7	6	7	7	7	7	9	8	6	4	4	3	3	3	3	3	3
1998	51	8	7	6	6	8	9	9	9	7	5	5	4	3	3	3	3	3	3	3
1999	51	14	14	13	13	13	13	13	13	14	13	14	14	13	13	13	13	13	12	12
2000	50	12	11	12	11	11	10	11	10	10	10	10	10	10	10	9	11	10	12	11
2001	47	15	15	16	16	16	17	17	18	18	18	19	19	20	20	19	20	21	21	22
2002	45	6	6	7	6	7	8	8	8	9	9	9	9	10	10	10	10	13	13	14
2003	45																			
2004	43																			
2005	44																			
2006	46																			
2007	46																			
2008	45																			
2009	47																			
2010	48																			
2011	53																			
2012	53																			
2013	55																			
2014	55																			
2015	55																			

## Regionalvergleich: Abweichungen vom Wert Deutschlands insgesamt

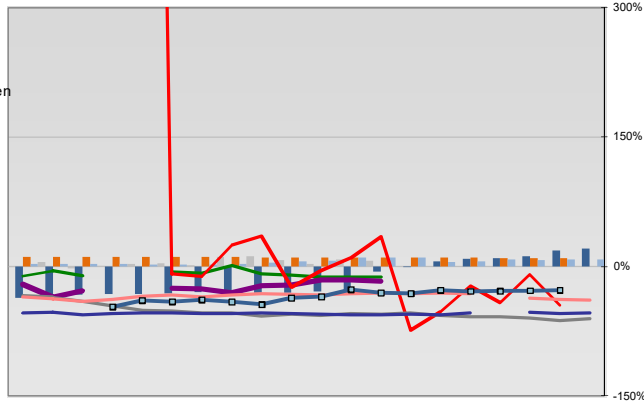


## Bildung und Soziales



## Regionalvergleich der Wirtschaftskraft

- Einnahmen/Ausgaben-Quote
- Übernachtungen pro Gästeankunft
- Wohngebäudeanteil mit 1-2 Wohnungen
- Kfz pro Einwohner
- ProKopf Steueraufkommen
- Schulden / netto Steueraufkommen
- Insolvenzforderungen in % des BIPs
- Gästeankünfte pro Einwohner
- Akademikeranteil der SoziversBesch.
- Akademikerinnenanteil
- Anteil Auslandsumsatz



- RVG: Sterblichkeitsdifferenz (m-w)-[65-75]
- RVG: Wahlbeteiligung Bund & Europa
- RVG: Arbeitslosigkeit der Ausländer
- RVG: Eheschließungen
- RVG: rel Anteil der Geburten ab Alter 35
- RVG: Bevölkerungsanteil ab 65 Jahre
- RVG: rel Anteil der Geburten bis Alter 25
- RVG: Anteil nicht ehelicher Geburten
- RVG: ProKopf Energieverbrauch der Produktion/3
- RVG: Wanderungssaldo in ‰
- RVG: Bevölkerungsdichte
- RVG: Ausländeranteil

## Demographie, Energie und Wahlen

