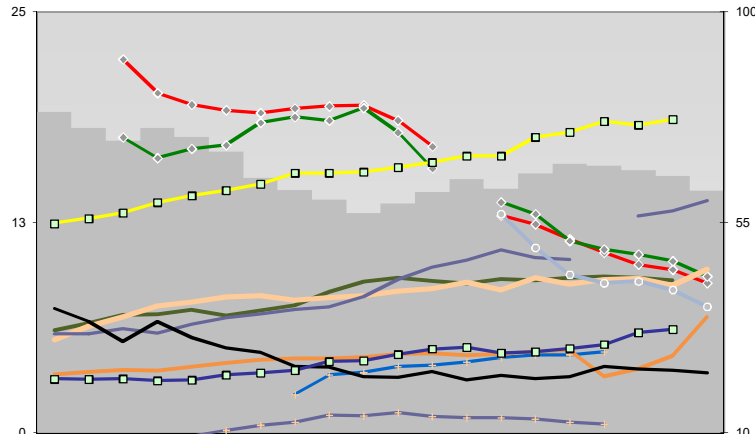
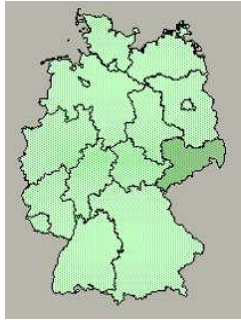




Chemnitz, Kreisfreie Stadt



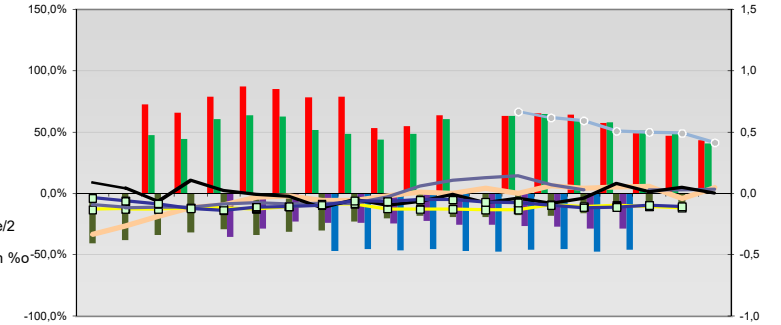
Entwicklungen

Anteil SoziversBeschäftigte / Bev [20-30]	79	75	72	75	73	70	65	62	60	57	59	62	64	62	65	67	67	66	65	62
Arbeitslosigkeit w in %			22	20	19	19	19	19	19	19	19	17		13	12	12	11	10	10	9
Arbeitslosigkeit m in %			18	16	17	17	18	19	19	19	18	16		14	13	11	11	11	10	9
Selbständige in %	6	7	7	7	7	7	8	8	9	9	9	9	9	9	9	9	9	9	9	9
Geburten mit Alter [25-35]	6	6	7	8	8	8	8	8	8	8	8	9	9	8	9	9	9	9	9	10
verf. Einkommen in T€ pro Einw.	12	13	13	14	14	14	15	15	15	15	16	16	16	16	18	18	19	18	19	
Teilzeitquote SoziversBeschäftigte/2	6	6	6	6	6	6	7	7	7	8	9	10	10	11	10	10		13	13	14
geringfügiger Nebenjob							2	3	4	4	4	4	4	4	5	5	5			
Ausländeranteil in %	3	4	4	4	4	4	4	4	4	5	5	5	5	5	5	5	3	4	5	7
Arbeitslosigkeit [15-25] in %															13	11	9	9	9	8
Sterblichkeit der Männer [65-75] in ‰	37	34	30	34	30	28	27	24	24	22	22	23	21	22	22	22	24	24	23	23
BIP in T€ pro Einwohner	22	21	22	21	21	22	23	23	25	25	27	28	28	27	27	28	29	31	32	
nur geringfügig Beschäftigt			9	11	12	12	14	14	14	14	14	14	13	13	13	12	12			

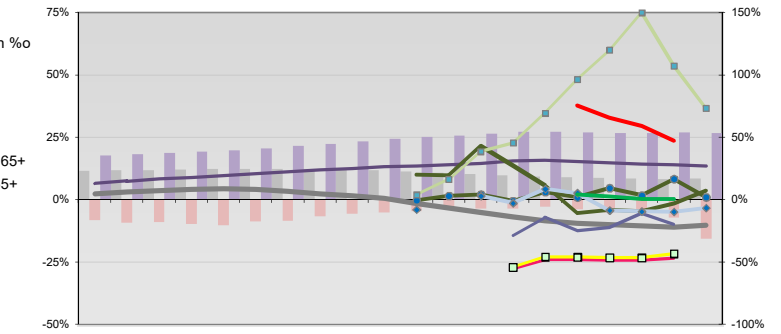
- Arbeitslosigkeit w in %
- Arbeitslosigkeit m in %
- Selbständige in %
- nur geringfügig Beschäftigt
- geringfügiger Nebenjob
- Geburten mit Alter [25-35]
- verf. Einkommen in T€ pro Einw.
- Teilzeitquote SoziversBeschäftigte/2
- Sterblichkeit der Männer [65-75] in ‰
- BIP in T€ pro Einwohner
- Arbeitslosigkeit [15-25] in %

- Bevölkerungsanteil [15-25]
- Bevölkerungsüberhang [15-25] w in %
- Bevölkerungsanteil [65 - oo]
- RVG: Bevölkerungsanteil [15-25]
- RVG: Grundsicherung 65+ w
- RVG: Bevölkerungsanteil [65-oo]
- RVG: GS wg. Erwerbsminderung 65+
- RVG: Abgänger mit Abitur
- RVG: Abituranteil m
- RVG: Ohne Abschluss
- RVG: Ohne Abschluss m
- RVG: Betreuungsquote [0-3]
- RVG: Betreuungsquote [3-6]

Regionalvergleich: Abweichungen vom Wert Deutschlands insgesamt

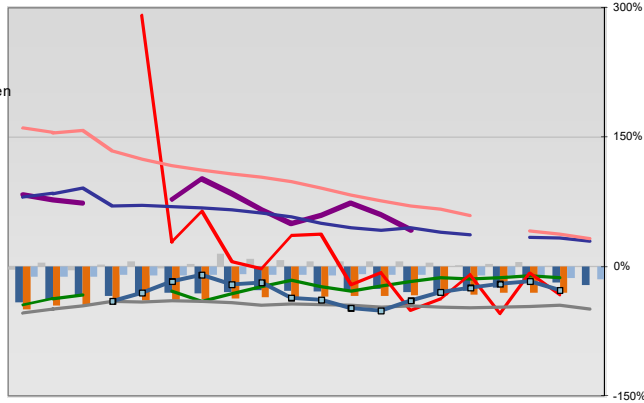


Bildung und Soziales



Regionalvergleich der Wirtschaftskraft

- Einnahmen/Ausgaben-Quote
- Übernachtungen pro Gästeankunft
- Wohngebäudeanteil mit 1-2 Wohnungen
- Kfz pro Einwohner
- ProKopf Steueraufkommen
- Schulden / netto Steueraufkommen
- Insolvenzforderungen in % des BIPs
- Gästeankünfte pro Einwohner
- Akademikeranteil der SoziversBesch.
- Akademikerinnenanteil
- Anteil Auslandsumsatz



- RVG: Sterblichkeitsdifferenz (m-w)-[65-75]
- RVG: Wahlbeteiligung Bund & Europa
- RVG: Arbeitslosigkeit der Ausländer
- RVG: Eheschließungen
- RVG: rel Anteil der Geburten ab Alter 35
- RVG: Bevölkerungsanteil ab 65 Jahre
- RVG: rel Anteil der Geburten bis Alter 25
- RVG: Anteil nicht ehelicher Geburten
- RVG: ProKopf Energieverbrauch der Produktion/3
- Wanderungssaldo in ‰
- RVG: Bevölkerungsdichte
- RVG: Ausländeranteil

Demographie, Energie und Wahlen

