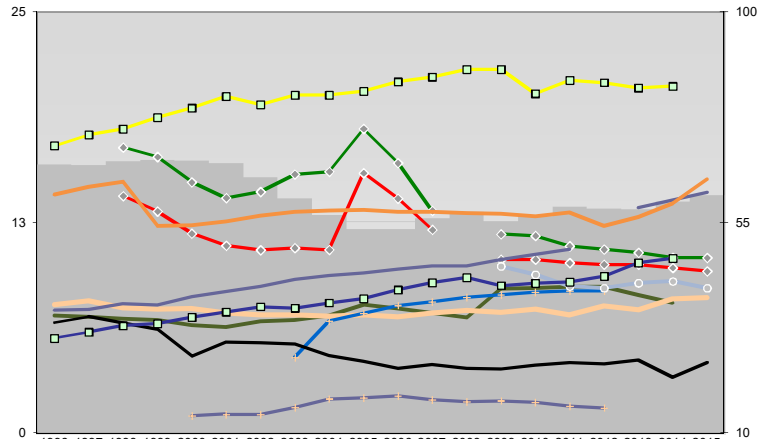




Bremen, Kreisfreie Stadt

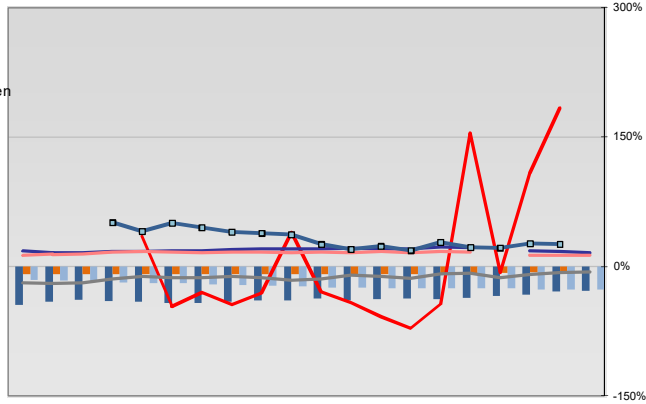


Entwicklungen

■ Anteil SoziversBeschäftigte / Bev [20-30]	67	67	68	68	68	65	60	57	54	54	56	57	55	56	58	58	58	59	61
◆ Arbeitslosigkeit w in %			14	13	12	11	11	11	11	15	14	12	10	10	10	10	10	10	10
◆ Arbeitslosigkeit m in %			17	16	15	14	14	15	16	18	16	13	12	12	11	11	11	10	10
◆ Selbständige in %	7	7	7	7	6	6	7	7	7	8	7	7	7	9	9	9	8	8	8
◆ Geburten mit Alter [25-35]	8	8	7	7	7	7	7	7	7	7	7	7	7	7	7	8	7	8	8
◆ verf. Einkommen in T€ pro Einw.	17	18	18	19	19	20	19	20	20	21	21	22	22	20	21	21	20	21	21
◆ Teilzeitquote SoziversBeschäftigte/2	7	7	8	8	8	8	9	9	10	10	10	10	10	11	11	13	14	14	14
◆ geringfügiger Nebenjob							4	7	7	8	8	8	8	8	8	8	8	8	8
◆ Ausländeranteil in %	14	15	15	12	12	13	13	13	13	13	13	13	13	13	13	12	13	14	15
◆ Arbeitslosigkeit [15-25] in %													10	9	9	9	9	9	9
◆ Sterblichkeit der Männer [65-75] in %o	34	35	34	32	26	29	29	29	27	25	24	25	24	24	25	25	25	26	22
◆ BIP in T€ pro Einwohner	30	32	33	33	35	36	37	37	38	39	41	42	43	42	42	44	46	47	47
◆ nur geringfügig Beschäftigt						14	14	14	15	17	18	18	17	17	17	16	15	15	15

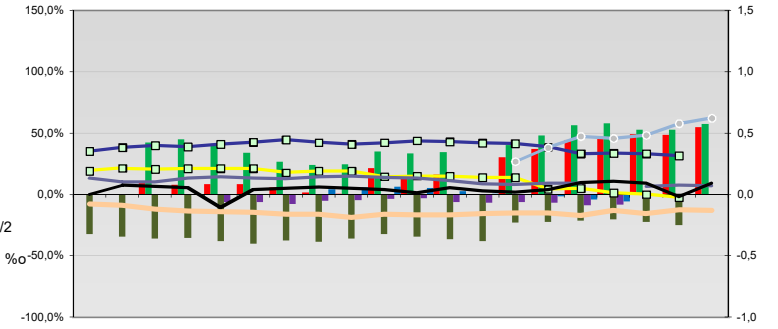
Regionalvergleich der Wirtschaftskraft

■ Einnahmen/Ausgaben-Quote																				
■ Übernachtungen pro Gästeankunft																				
■ Wohngebäudeanteil mit 1-2 Wohnungen																				
■ Kfz pro Einwohner																				
■ ProKopf Steueraufkommen																				
■ Schulden / netto Steueraufkommen																				
■ Insolvenzforderungen in % des BIPs																				
■ Gästeankünfte pro Einwohner																				
■ Akademikeranteil der SoziversBesch.																				
■ Akademikerinnenanteil																				
■ Anteil Auslandsumsatz																				



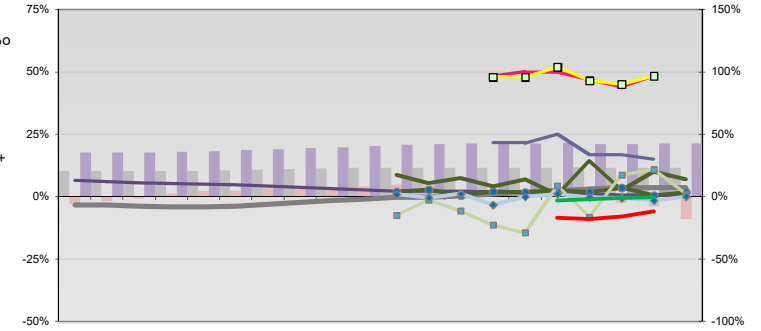
■ RVG: Sterblichkeitsdifferenz (m-w)-[65-75]																				
■ RVG: Wahlbeteiligung Bund & Europa																				
■ RVG: Arbeitslosigkeit der Ausländer																				
■ RVG: Eheschließungen																				
■ RVG: rel Anteil der Geburten ab Alter 35																				
■ RVG: rel Anteil der Geburten bis Alter 25																				
■ RVG: Anteil nicht ehelicher Geburten																				
■ RVG: ProKopf Energieverbrauch der Produktion/3																				
■ RVG: Wanderungssaldo in %o																				
■ RVG: Bevölkerungsdichte																				
■ RVG: Ausländeranteil																				

Regionalvergleich: Abweichungen vom Wert Deutschlands insgesamt



Bildung und Soziales

■ Bevölkerungsanteil [15-25]																				
■ Bevölkerungsüberhang [15-25] w in %o																				
■ Bevölkerungsanteil [65 - oo]																				
■ RVG: Bevölkerungsanteil [15-25]																				
■ RVG: Grundsicherung 65+ w																				
■ RVG: Bevölkerungsanteil [65-oo]																				
■ RVG: GS wg. Erwerbsminderung 65+																				
■ RVG: Abgänger mit Abitur																				
■ RVG: Abituranteil m																				
■ RVG: Ohne Abschluss																				
■ RVG: Ohne Abschluss m																				
■ RVG: Betreuungsquote [0-3]																				
■ RVG: Betreuungsquote [3-6]																				



Demographie, Energie und Wahlen

