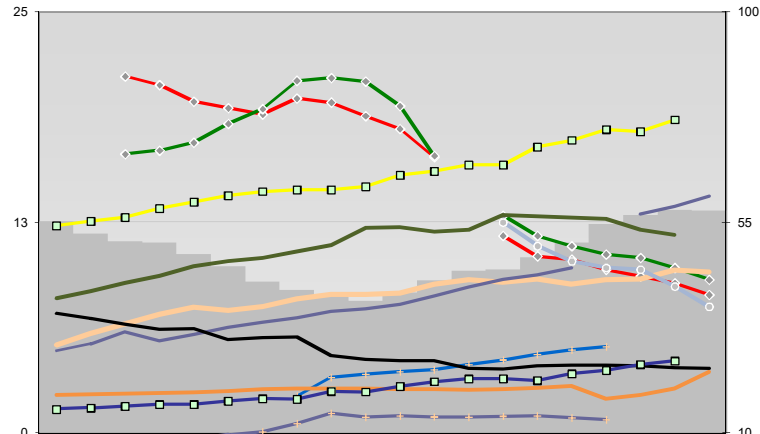
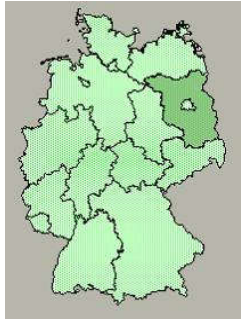




Brandenburg

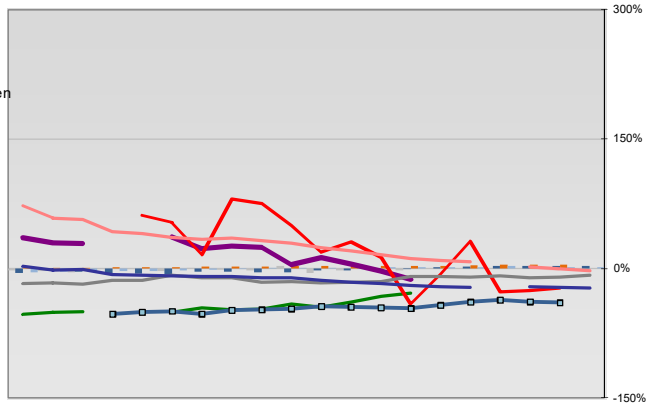


Entwicklungen

Anteil SoziversBeschäftigte / Bev [20-30]	55	53	51	51	48	46	42	41	39	38	40	43	45	45	48	51	55	57	58	58
Arbeitslosigkeit w in %	21	21	20	19	19	19	20	20	19	18	16	12	11	10	10	9	9	8	8	8
Arbeitslosigkeit m in %	17	17	17	18	19	21	21	21	19	16	13	12	11	11	10	10	10	9	9	9
Selbständige in %	8	8	9	9	10	10	10	11	11	12	12	12	12	13	13	13	13	12	12	12
Geburten mit Alter [25-35]	5	6	6	7	7	7	7	8	8	8	8	9	9	9	9	9	9	9	10	10
verf. Einkommen in T€ pro Einw.	12	13	13	13	14	14	14	14	14	15	15	16	16	16	17	17	18	18	19	19
Teilzeitquote SoziversBeschäftigte/2	5	5	6	5	6	6	7	7	7	7	8	8	8	9	9	10	10	13	13	14
geringfügiger Nebenjob							2	3	3	4	4	4	4	4	5	5	5			
Ausländeranteil in %	2	2	2	2	2	2	3	3	3	3	3	3	3	3	3	3	2	2	3	4
Arbeitslosigkeit [15-25] in %												13	11	10	10	10	10	9	8	8
Sterblichkeit der Männer [65-75] in ‰	35	34	33	32	32	30	30	30	27	26	25	25	24	24	24	25	25	24	24	24
BIP in T€ pro Einwohner	15	15	16	16	16	17	17	17	19	19	20	21	22	22	21	23	23	25	25	25
nur geringfügig Beschäftigt						9	10	10	12	14	13	14	13	13	14	13	13			

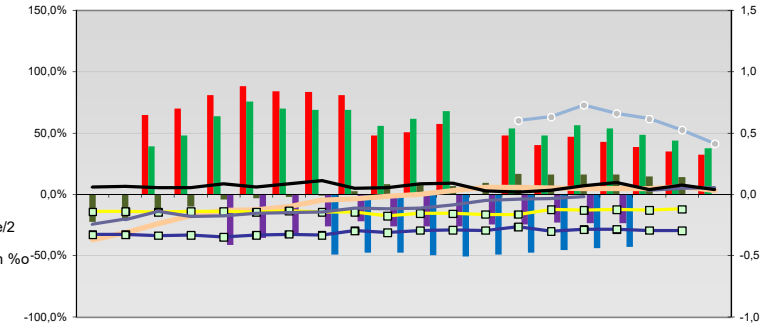
Regionalvergleich der Wirtschaftskraft

Einnahmen/Ausgaben-Quote																					
Übernachtungen pro Gästeankunft																					
Wohngebäudeanteil mit 1-2 Wohnungen																					
Kfz pro Einwohner																					
ProKopf Steueraufkommen																					
Schulden / netto Steueraufkommen																					
Insolvenzforderungen in % des BIPs																					
Gästeankünfte pro Einwohner																					
Akademikeranteil der SoziversBesch.																					
Akademikerinnenanteil																					
Anteil Auslandsumsatz																					

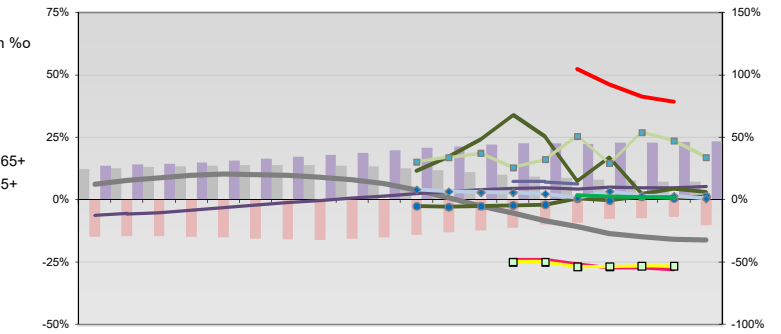


RVG: Sterblichkeitsdifferenz (m-w)-[65-75]																					
RVG: Wahlbeteiligung Bund & Europa																					
RVG: Arbeitslosigkeit der Ausländer																					
RVG: Eheschließungen																					
RVG: rel Anteil der Geburten ab Alter 35																					
RVG: Bevölkerungsanteil ab 65 Jahre																					
RVG: rel Anteil der Geburten bis Alter 25																					
RVG: Anteil nicht ehelicher Geburten																					
RVG: ProKopf Energieverbrauch der Produktion/3																					
Wanderungssaldo in ‰																					
RVG: Bevölkerungsdichte																					
RVG: Ausländeranteil																					

Regionalvergleich: Abweichungen vom Wert Deutschlands insgesamt



Bildung und Soziales



Demographie, Energie und Wahlen

