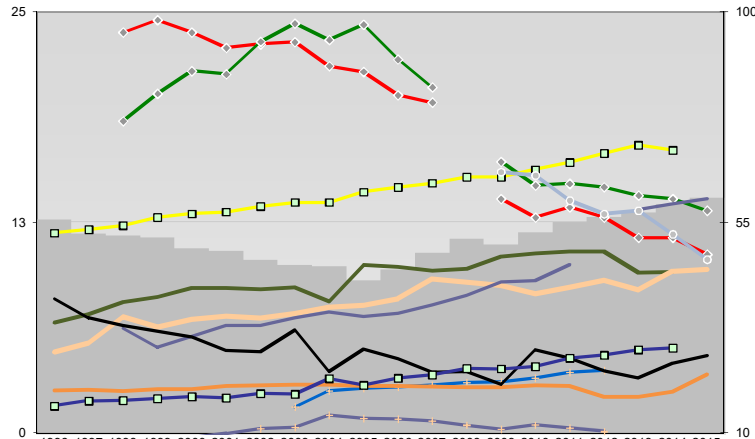
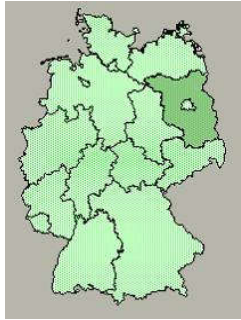




## Brandenburg an der Havel, Kreisfreie Stadt

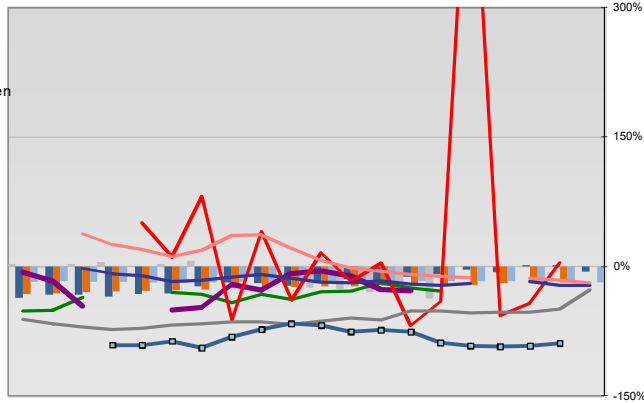


### Entwicklungen

Anteil SoziversBeschäftigte / Bev [20-30]	56	53	52	49	49	47	46	46	43	45	48	51	50	53	55	56	57	59	60	
Arbeitslosigkeit w in %	24	25	24	23	23	23	22	21	20	20		14	13	13	13	12	12	11		
Arbeitslosigkeit m in %	19	20	21	21	23	24	23	24	22	21		16	15	15	15	14	14	13		
Selbständige in %	7	7	8	8	9	9	9	8	10	10	10	10	10	11	11	11	9	10		
Geburten mit Alter [25-35]	5	5	7	6	7	7	7	7	8	8	9	9	9	8	9	9	8	10	10	
verf. Einkommen in T€ pro Einw.	12	12	12	13	13	13	13	14	14	14	15	15	15	16	16	17	17	17	17	
Teilzeitquote SoziVersBeschäftigte/2	6	5	6	6	6	7	7	7	7	8	8	9	9	10	10	13	14	14		
geringfügiger Nebenjob						2	3	3	3	3	3	3	3	3	4	4				
Ausländeranteil in %	3	3	2	3	3	3	3	3	3	3	3	3	3	3	3	2	2	3		
Arbeitslosigkeit [15-25] in %													16	15	14	13	12	10		
Sterblichkeit der Männer [65-75] in ‰	39	35	33	32	30	28	27	32	23	28	26	23	23	20	28	26	23	22	25	27
BIP in T€ pro Einwohner	16	17	17	17	18	17	18	18	22	20	22	22	24	24	24	26	27	28	28	
nur geringfügig Beschäftigt			9	10	11	11	14	13	13	13	12	11	12	11	10					

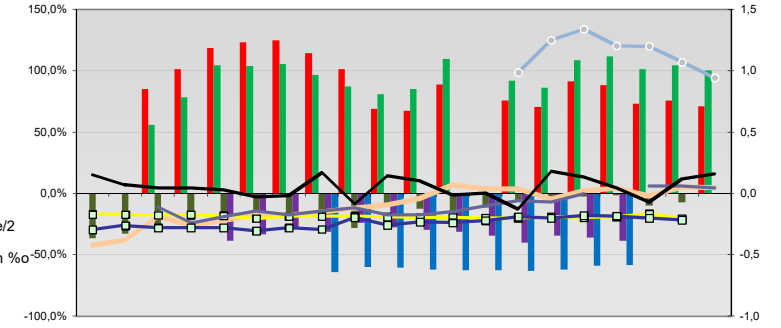
### Regionalvergleich der Wirtschaftskraft

Einnahmen/Ausgaben-Quote																				
Übernachtungen pro Gästeankunft																				
Wohngebäudeanteil mit 1-2 Wohnungen																				
Kfz pro Einwohner																				
ProKopf Steueraufkommen																				
Schulden / netto Steueraufkommen																				
Insolvenzforderungen in % des BIPs																				
Gästeankünfte pro Einwohner																				
Akademikeranteil der SoziVersBesch.																				
Akademikerinnenanteil																				
Anteil Auslandsumsatz																				



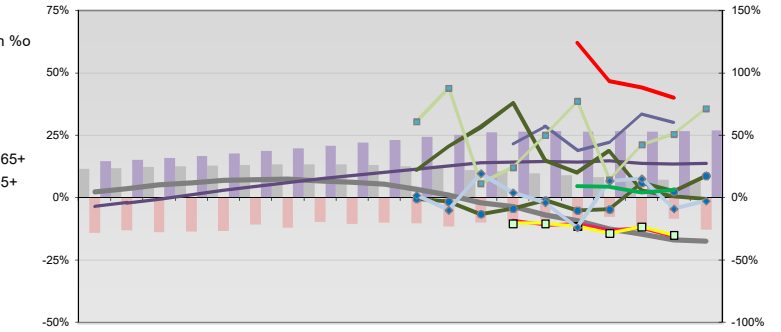
RVG: Sterblichkeitsdifferenz (m-w)-[65-75]																				
RVG: Wahlbeteiligung Bund & Europa																				
RVG: Arbeitslosigkeit der Ausländer																				
RVG: Eheschließungen																				
RVG: rel Anteil der Geburten ab Alter 35																				
RVG: Bevölkerungsanteil ab 65 Jahre																				
RVG: rel Anteil der Geburten bis Alter 25																				
RVG: Anteil nicht ehelicher Geburten																				
RVG: ProKopf Energieverbrauch der Produktion/3																				
Wanderungssaldo in ‰																				
RVG: Bevölkerungsdichte																				
RVG: Ausländeranteil																				

### Regionalvergleich: Abweichungen vom Wert Deutschlands insgesamt



### Bildung und Soziales

Bevölkerungsanteil [15-25]																				
Bevölkerungsüberhang (15-25) w in ‰																				
Bevölkerungsanteil [65 - oo]																				
RVG: Bevölkerungsanteil [15-25]																				
RVG: Grundsicherung 65+ w																				
RVG: Bevölkerungsanteil [65-oo]																				
RVG: Grundsicherungsquote (GS) 65+																				
RVG: GS wg. Erwerbsminderung 65+																				
RVG: Abgänger mit Abitur																				
RVG: Abituranteil m																				
RVG: Ohne Abschluss																				
RVG: Ohne Abschluss m																				
RVG: Betreuungsquote [0-3]																				
RVG: Betreuungsquote [3-6]																				



### Demographie, Energie und Wahlen

