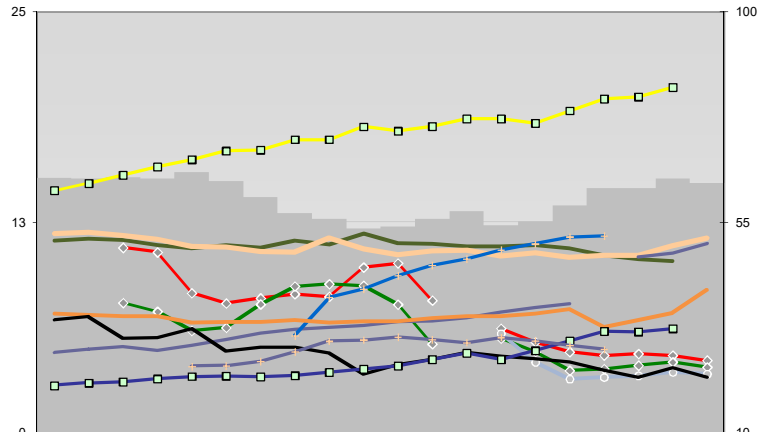




Borken, Kreis



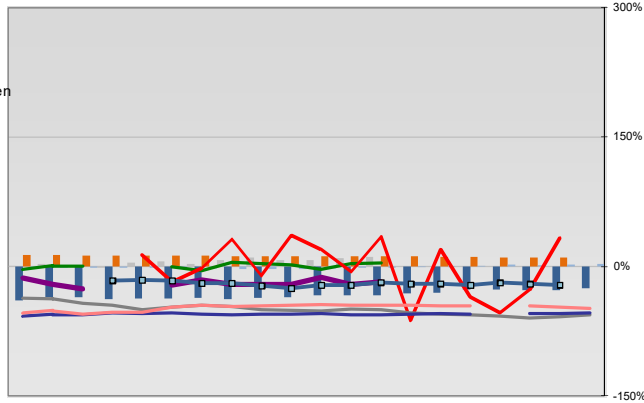
Entwicklungen

- Anteil SoziversBeschäftigte / Bev [20-30]
- ◆ Arbeitslosigkeit w in %
- ◆ Arbeitslosigkeit m in %
- Selbständige in %
- Geburten mit Alter [25-35]
- verf. Einkommen in T€ pro Einw.
- Teilzeitquote SoziVersBeschäftigte/2
- geringfügiger Nebenjob
- Ausländeranteil in %
- Arbeitslosigkeit [15-25] in %
- Sterblichkeit der Männer [65-75] in ‰
- BIP in T€ pro Einwohner
- nur geringfügig Beschäftigt

	1996	1997	1998	1999	2000	2001	2002	2003	2004	2005	2006	2007	2008	2009	2010	2011	2012	2013	2014	2015
■ Anteil SoziversBeschäftigte / Bev [20-30]	64	64	65	64	66	64	60	57	56	54	54	56	57	54	55	59	62	62	64	63
◆ Arbeitslosigkeit w in %			11	11	8	8	8	8	8	10	10	8		6	5	5	5	5	5	4
◆ Arbeitslosigkeit m in %			8	7	6	6	8	9	9	9	8	5		6	5	4	4	4	4	4
■ Selbständige in %	11	12	11	11	11	11	11	11	11	12	11	11	11	11	11	11	11	11	10	10
■ Geburten mit Alter [25-35]	12	12	12	11	11	11	11	11	12	11	11	11	11	11	11	10	11	11	11	12
□ verf. Einkommen in T€ pro Einw.	14	15	15	16	16	17	17	17	17	18	18	18	19	19	18	19	20	20	21	
■ Teilzeitquote SoziVersBeschäftigte/2	5	5	5	5	5	6	6	6	6	7	7	7	7	7	7	8	10	11	11	
■ geringfügiger Nebenjob									6	8	9	9	10	10	11	11	12	12		
■ Ausländeranteil in %	7	7	7	7	7	7	7	7	7	7	7	7	7	7	7	7	6	7	7	8
■ Arbeitslosigkeit [15-25] in %														6	4	3	3	3	4	4
■ Sterblichkeit der Männer [65-75] in ‰	34	35	30	30	32	28	28	28	27	23	25	26	27	26	26	25	23	22	24	22
■ BIP in T€ pro Einwohner	20	21	21	22	22	22	22	22	23	24	24	26	27	26	28	30	32	32	32	
■ nur geringfügig Beschäftigt						24	24	25	27	30	30	30	29	30	30	29	28			

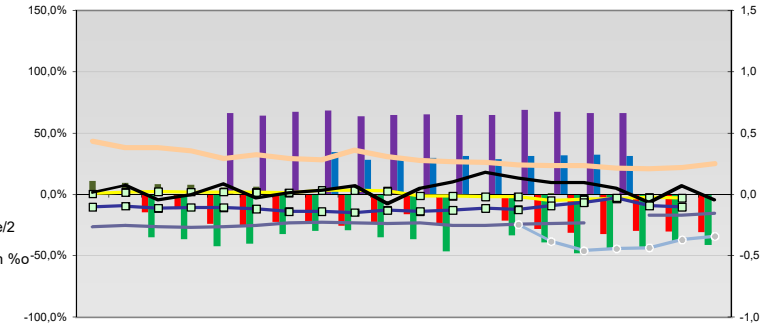
Regionalvergleich der Wirtschaftskraft

- Einnahmen/Ausgaben-Quote
- Übernachtungen pro Gästeankunft
- Wohngebäudeanteil mit 1-2 Wohnungen
- Kfz pro Einwohner
- ProKopf Steueraufkommen
- Schulden / netto Steueraufkommen
- Insolvenzforderungen in % des BIPs
- Gästeankünfte pro Einwohner
- Akademikeranteil der SoziVersBesch.
- Akademikerinnenanteil
- Anteil Auslandsumsatz



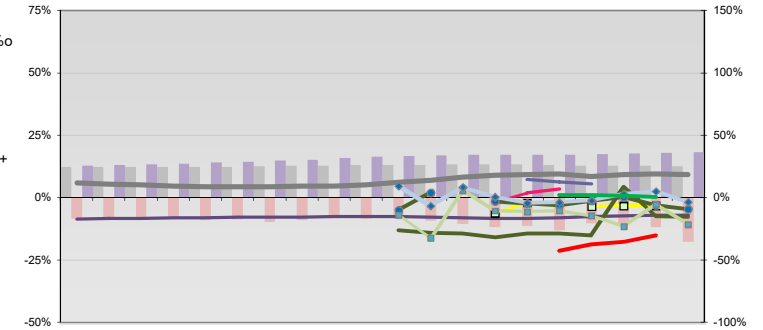
- RVG: Sterblichkeitsdifferenz (m-w)-[65-75]
- RVG: Wahlbeteiligung Bund & Europa
- RVG: Arbeitslosigkeit der Ausländer
- RVG: Eheschließungen
- RVG: rel Anteil der Geburten ab Alter 35
- RVG: Bevölkerungsanteil ab 65 Jahre
- RVG: rel Anteil der Geburten bis Alter 25
- RVG: Anteil nicht ehelicher Geburten
- RVG: ProKopf Energieverbrauch der Produktion/3
- RVG: Wanderungssaldo in ‰
- RVG: Bevölkerungsdichte
- RVG: Ausländeranteil

Regionalvergleich: Abweichungen vom Wert Deutschlands insgesamt



Bildung und Soziales

- Bevölkerungsanteil [15-25]
- Bevölkerungsüberhang [15-25] w in ‰
- Bevölkerungsanteil [65 - oo]
- RVG: Bevölkerungsanteil [15-25]
- RVG: Grundsicherung 65+ w
- RVG: Bevölkerungsanteil [65-oo]
- RVG: Grundsicherungsquote (GS) 65+
- RVG: GS wg. Erwerbsminderung 65+
- RVG: Abgänger mit Abitur
- RVG: Abituranteil m
- RVG: Ohne Abschluss
- RVG: Ohne Abschluss m
- RVG: Betreuungsquote [0-3]
- RVG: Betreuungsquote [3-6]



Demographie, Energie und Wahlen

