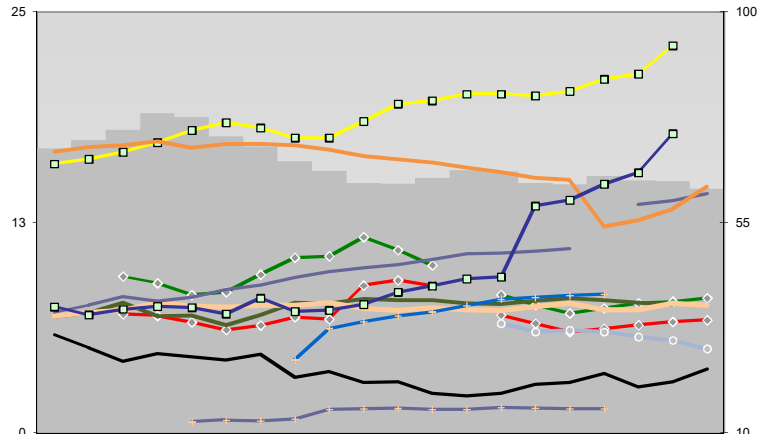




Bonn, Kreisfreie Stadt



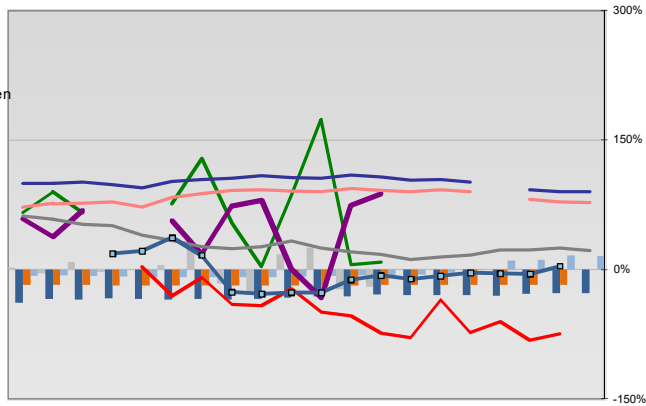
Entwicklungen

- Anteil SoziversBeschäftigte / Bev [20-30]
- ◆ Arbeitslosigkeit w in %
- ◆ Arbeitslosigkeit m in %
- ◆ Selbständige in %
- Geburten mit Alter [25-35]
- verf. Einkommen in T€ pro Einw.
- Teilzeitquote SoziversBeschäftigte/2
- ◆ geringfügiger Nebenjob
- Ausländeranteil in %
- Arbeitslosigkeit [15-25] in %
- Sterblichkeit der Männer [65-75] in %
- BIP in T€ pro Einwohner
- nur geringfügig Beschäftigt

	1996	1997	1998	1999	2000	2001	2002	2003	2004	2005	2006	2007	2008	2009	2010	2011	2012	2013	2014	2015
■ Anteil SoziversBeschäftigte / Bev [20-30]	71	73	75	78	77	73	71	68	66	63	63	65	66	66	63	63	65	64	64	62
◆ Arbeitslosigkeit w in %			7	7	7	6	6	7	7	9	9	9		7	7	6	6	6	7	7
◆ Arbeitslosigkeit m in %			9	9	8	8	9	10	10	12	11	10		8	8	7	7	8	8	8
◆ Selbständige in %	7	7	8	7	6	7	8	8	8	8	8	8	8	8	8	8	8	8	8	8
○ Geburten mit Alter [25-35]	7	7	7	8	8	7	8	8	8	7	7	7	7	7	7	8	7	7	8	8
□ verf. Einkommen in T€ pro Einw.	16	16	17	17	18	18	18	18	18	18	20	20	20	20	20	21	21	23		
■ Teilzeitquote SoziversBeschäftigte/2	7	8	8	8	8	9	9	9	10	10	10	10	11	11	11	11	14	14		
◆ geringfügiger Nebenjob							4	6	7	7	7	8	8	8	8	8				
○ Ausländeranteil in %	17	17	17	17	17	17	17	17	17	16	16	16	16	16	15	15	15	12	13	15
○ Arbeitslosigkeit [15-25] in %															7	6	6	6	6	5
○ Sterblichkeit der Männer [65-75] in %	31	28	25	27	26	26	27	22	23	21	21	18	18	19	20	21	23	20	21	24
□ BIP in T€ pro Einwohner	37	35	36	37	37	35	39	36	36	37	40	41	43	43	58	60	63	66	74	
○ nur geringfügig Beschäftigt					12	13	13	13	15	15	15	15	15	15	15	15	15			

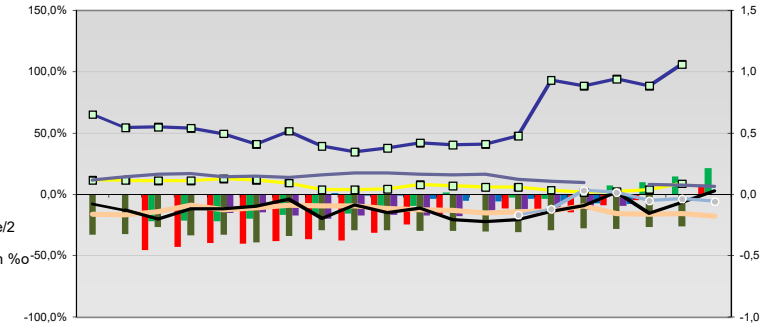
Regionalvergleich der Wirtschaftskraft

- Einnahmen/Ausgaben-Quote
- Übernachtungen pro Gästeankunft
- Wohngebäudeanteil mit 1-2 Wohnungen
- Kfz pro Einwohner
- ProKopf Steueraufkommen
- Schulden / netto Steueraufkommen
- Insolvenzforderungen in % des BIPs
- Gästeankünfte pro Einwohner
- Akademikeranteil der SoziversBesch.
- Akademikerinnenanteil
- Anteil Auslandsumsatz



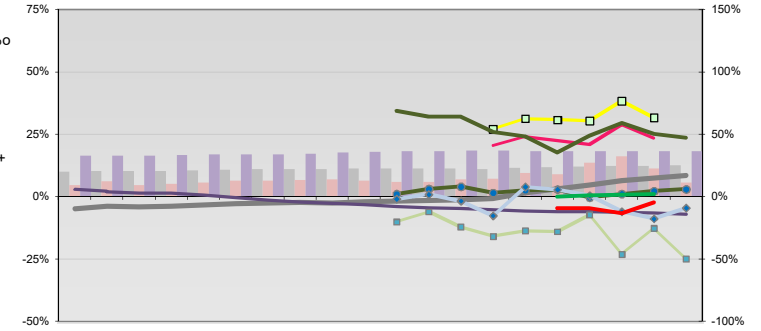
- RVG: Sterblichkeitsdifferenz (m-w)-[65-75]
- RVG: Wahlbeteiligung Bund & Europa
- RVG: Arbeitslosigkeit der Ausländer
- RVG: Eheschließungen
- RVG: rel Anteil der Geburten ab Alter 35
- RVG: Bevölkerungsanteil ab 65 Jahre
- RVG: rel Anteil der Geburten bis Alter 25
- RVG: Anteil nicht ehelicher Geburten
- RVG: ProKopf Energieverbrauch der Produktion/3
- Wanderungssaldo in %
- RVG: Bevölkerungsdichte
- RVG: Ausländeranteil

Regionalvergleich: Abweichungen vom Wert Deutschlands insgesamt



Bildung und Soziales

- Bevölkerungsanteil [15-25]
- Bevölkerungsüberhang [15-25] w in %
- Bevölkerungsanteil [65 - oo]
- RVG: Bevölkerungsanteil [15-25]
- RVG: Grundsicherung 65+ w
- RVG: Bevölkerungsanteil [65-oo]
- RVG: GS wg. Erwerbsminderung 65+
- RVG: Abgänger mit Abitur
- RVG: Abituranteil m
- RVG: Ohne Abschluss
- RVG: Ohne Abschluss m
- RVG: Betreuungsquote [0-3]
- RVG: Betreuungsquote [3-6]



Demographie, Energie und Wahlen

