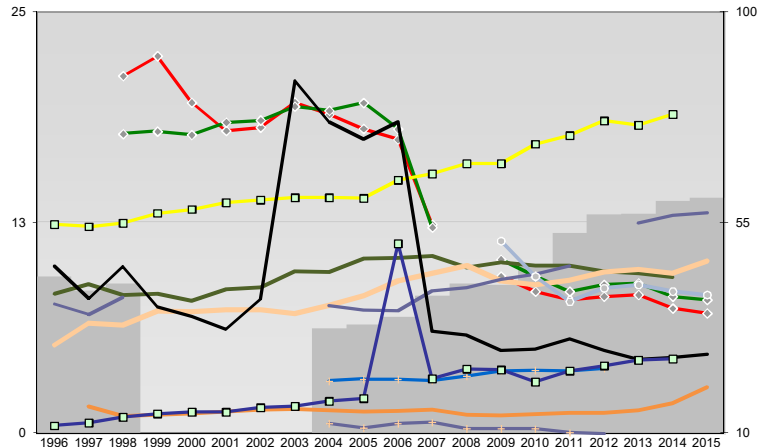
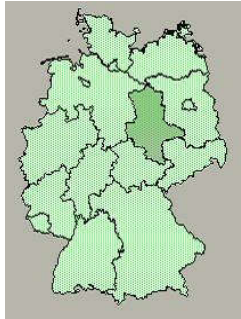




Börde, (seit 2007 Land-) Kreis

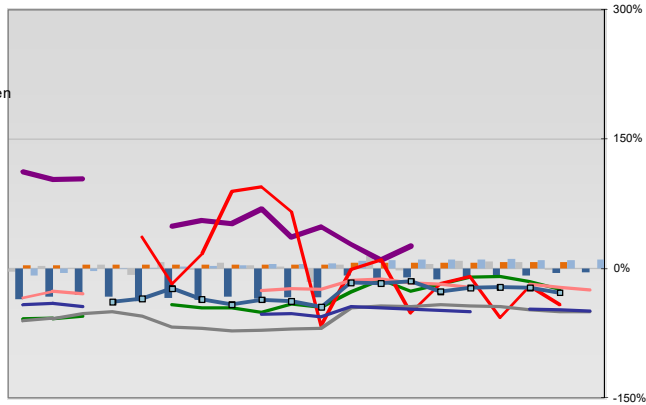


Entwicklungen

Anteil SoziversBeschäftigte / Bev [20-30]	43	40	42	21	22	20	18	18	20	19	18	17	12	9	8	8	8	8	7	7
Arbeitslosigkeit w in %				18	18	18	18	19	19	19	20	18	12	10	9	8	9	9	8	8
Arbeitslosigkeit m in %				8	9	8	8	8	9	10	10	10	10	10	10	10	10	10	9	9
Selbständige in %				5	6	6	7	7	7	7	8	8	9	9	10	9	9	10	10	10
Geburten mit Alter [25-35]				12	12	12	13	13	14	14	14	14	15	15	16	16	17	18	19	19
verf. Einkommen in T€ pro Einw.				8	7	8					8	7	7	8	9	9	10	10	10	13
Teilzeitquote SoziVersBeschäftigte/2											3	3	3	3	3	4	4	4	4	
geringfügiger Nebenjob																				
Ausländeranteil in %				2	1	1	1	1	1	1	1	1	1	1	1	1	1	1	2	3
Arbeitslosigkeit [15-25] in %																11	9	8	9	8
Sterblichkeit der Männer [65-75] in ‰	46	39	46	37	35	32	39	85	77	73	77	32	31	28	28	30	28	26	26	27
BIP in T€ pro Einwohner	12	12	13	14	14	14	15	16	17	17	50	22	24	23	21	23	24	26	26	
nur geringfügig Beschäftigt				8					12	11	12	12	11	11	11	10	10			

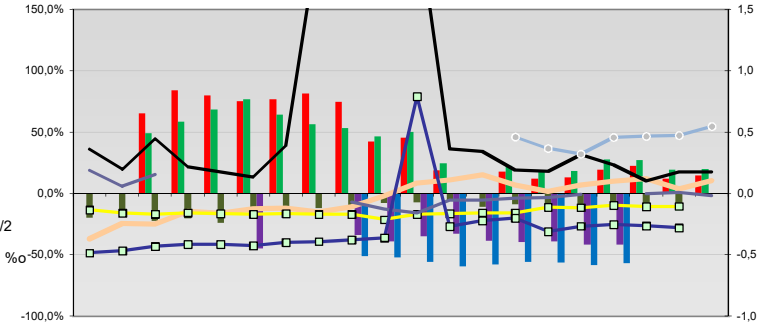
Regionalvergleich der Wirtschaftskraft

Einnahmen/Ausgaben-Quote	Übernachtungen pro Gästeankunft	Wohngebäudeanteil mit 1-2 Wohnungen	Kfz pro Einwohner	ProKopf Steueraufkommen	Schulden / netto Steueraufkommen	Insolvenzforderungen in % des BIPs	Gästeankünfte pro Einwohner	Akademikeranteil der SoziVersBesch.	Akademikerinnenanteil	Anteil Auslandsumsatz
--------------------------	---------------------------------	-------------------------------------	-------------------	-------------------------	----------------------------------	------------------------------------	-----------------------------	-------------------------------------	-----------------------	-----------------------



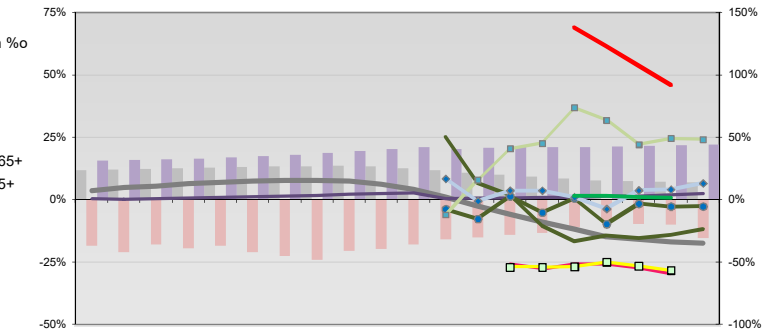
Regionalvergleich: Abweichungen vom Wert Deutschlands insgesamt

Arbeitslosigkeit w in %	Arbeitslosigkeit m in %	Selbständige in %	nur geringfügig Beschäftigt	geringfügiger Nebenjob	Geburten mit Alter [25-35]	verf. Einkommen in T€ pro Einw.	Teilzeitquote SoziVersBeschäftigte/2	Sterblichkeit der Männer [65-75] in ‰	BIP in T€ pro Einwohner	Arbeitslosigkeit [15-25] in %
-------------------------	-------------------------	-------------------	-----------------------------	------------------------	----------------------------	---------------------------------	--------------------------------------	---------------------------------------	-------------------------	-------------------------------



Bevölkerungsanteil [15-25]	Bevölkerungsüberhang [15-25] w in %	Bevölkerungsanteil [65 - oo]	RVG: Bevölkerungsanteil [15-25]	RVG: Grundsicherung 65+ w	RVG: Bevölkerungsanteil [65-oo]	RVG: GS wg. Erwerbsminderung 65+	RVG: Abgänger mit Abitur	RVG: Abituranteil m	RVG: Ohne Abschluss	RVG: Ohne Abschluss m	RVG: Betreuungsquote [0-3]	RVG: Betreuungsquote [3-6]
----------------------------	-------------------------------------	------------------------------	---------------------------------	---------------------------	---------------------------------	----------------------------------	--------------------------	---------------------	---------------------	-----------------------	----------------------------	----------------------------

Bildung und Soziales



Demographie, Energie und Wahlen

RVG: Sterblichkeitsdifferenz (m-w)-[65-75]	RVG: Wahlbeteiligung Bund & Europa	RVG: Arbeitslosigkeit der Ausländer	RVG: Eheschließungen	RVG: rel Anteil der Geburten ab Alter 35	RVG: Bevölkerungsanteil ab 65 Jahre	RVG: rel Anteil der Geburten bis Alter 25	RVG: Anteil nicht ehelicher Geburten	RVG: ProKopf Energieverbrauch der Produktion/3	Wanderungssaldo in ‰	RVG: Bevölkerungsdichte	RVG: Ausländeranteil
--	------------------------------------	-------------------------------------	----------------------	--	-------------------------------------	---	--------------------------------------	--	----------------------	-------------------------	----------------------

