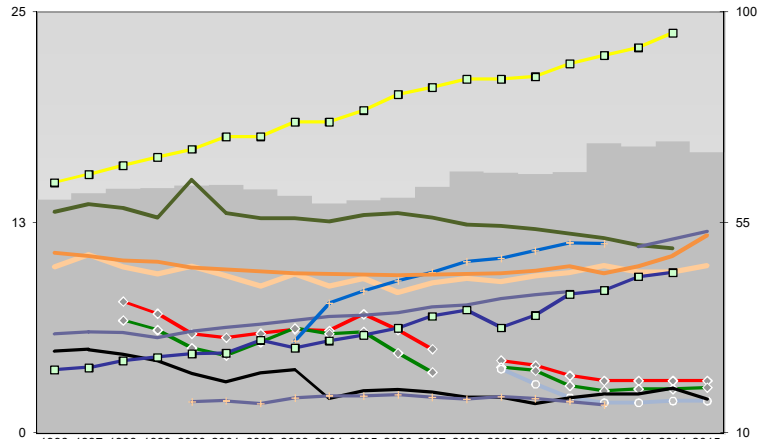
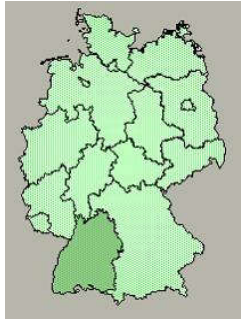




## Bodenseekreis

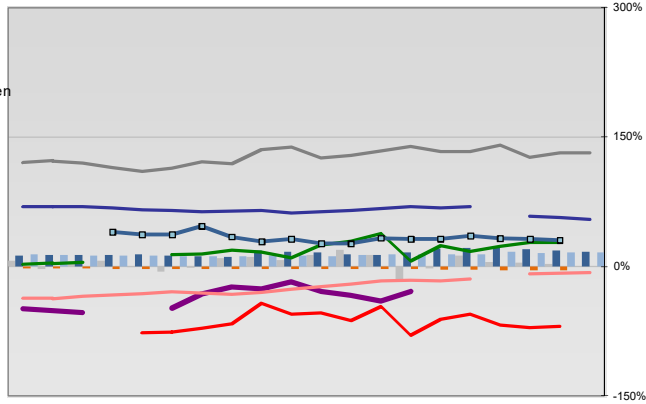


### Entwicklungen

Anteil SoziversBeschäftigte / Bev [20-30]	60	61	62	63	63	62	61	59	60	60	63	66	66	65	66	72	71	72	70
Arbeitslosigkeit w in %	8	7	6	6	6	6	6	6	7	6	5	4	4	3	3	3	3	3	3
Arbeitslosigkeit m in %	7	6	5	5	5	6	6	6	5	4	4	4	4	3	3	3	3	3	3
Selbständige in %	13	14	13	13	15	13	13	13	13	13	13	12	12	12	12	12	11	11	11
Geburten mit Alter [25-35]	10	11	10	9	10	9	9	9	9	9	8	9	9	9	9	10	10	10	10
verf. Einkommen in T€ pro Einw.	15	15	16	16	17	18	18	18	18	19	20	21	21	21	21	22	22	23	24
Teilzeitquote SoziversBeschäftigte/2	6	6	6	6	6	6	7	7	7	7	7	7	8	8	8	8	11	12	12
geringfügiger Nebenjob						5	8	8	9	10	10	10	10	11	11	11			
Ausländeranteil in %	11	10	10	10	10	10	9	9	9	9	9	9	9	9	10	9	10	11	12
Arbeitslosigkeit [15-25] in %												4	3	2	2	2	2	2	2
Sterblichkeit der Männer [65-75] in ‰	27	28	27	25	23	21	23	23	17	19	19	19	18	18	16	17	18	18	17
BIP in T€ pro Einwohner	23	24	25	26	27	27	30	28	30	31	32	35	36	32	35	40	40	43	44
nur geringfügig Beschäftigt					17	17	16	17	18	18	18	18	17	18	17	17	16		

### Regionalvergleich der Wirtschaftskraft

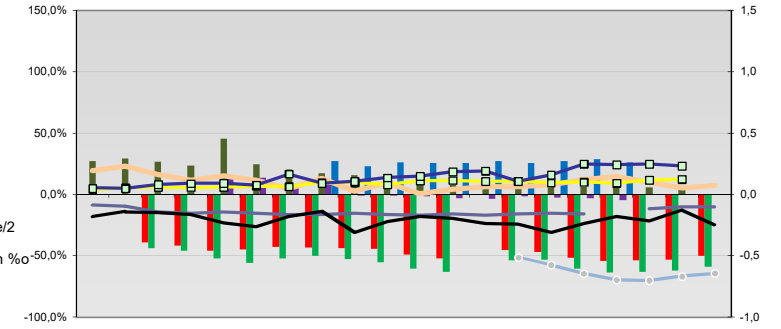
Einnahmen/Ausgaben-Quote	
Übernachtungen pro Gästeankunft	
Wohngebäudeanteil mit 1-2 Wohnungen	
Kfz pro Einwohner	
ProKopf Steueraufkommen	
Schulden / netto Steueraufkommen	
Insolvenzforderungen in % des BIPs	
Gästeankünfte pro Einwohner	
Akademikeranteil der SoziversBesch.	
Akademikerinnenanteil	
Anteil Auslandsumsatz	



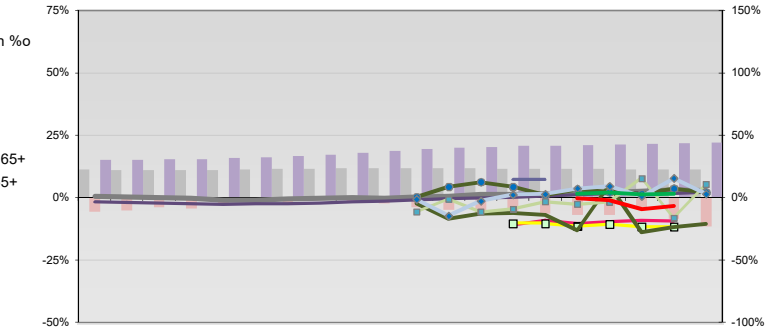
Arbeitslosigkeit w in %	
Arbeitslosigkeit m in %	
Selbständige in %	
nur geringfügig Beschäftigt	
geringfügiger Nebenjob	
Geburten mit Alter [25-35]	
verf. Einkommen in T€ pro Einw.	
Teilzeitquote SoziversBeschäftigte/2	
Sterblichkeit der Männer [65-75] in ‰	
BIP in T€ pro Einwohner	
Arbeitslosigkeit [15-25] in %	

Bevölkerungsanteil [15-25]	
Bevölkerungsüberhang [15-25] w in %	
Bevölkerungsanteil [65 - oo]	
RVG: Bevölkerungsanteil [15-25]	
RVG: Grundsicherung 65+ w	
RVG: Bevölkerungsanteil [65-oo]	
RVG: GS wg. Erwerbsminderung 65+	
RVG: Abgänger mit Abitur	
RVG: Abituranteil m	
RVG: Ohne Abschluss	
RVG: Ohne Abschluss m	
RVG: Betreuungsquote [0-3]	
RVG: Betreuungsquote [3-6]	

### Regionalvergleich: Abweichungen vom Wert Deutschlands insgesamt



### Bildung und Soziales



### Demographie, Energie und Wahlen

RVG: Sterblichkeitsdifferenz (m-w)-[65-75]	
RVG: Wahlbeteiligung Bund & Europa	
RVG: Arbeitslosigkeit der Ausländer	
RVG: Eheschließungen	
RVG: rel Anteil der Geburten ab Alter 35	
RVG: Bevölkerungsanteil ab 65 Jahre	
RVG: rel Anteil der Geburten bis Alter 25	
RVG: Anteil nicht ehelicher Geburten	
RVG: ProKopf Energieverbrauch der Produktion/3	
Wanderungssaldo in ‰	
RVG: Bevölkerungsdichte	
RVG: Ausländeranteil	

