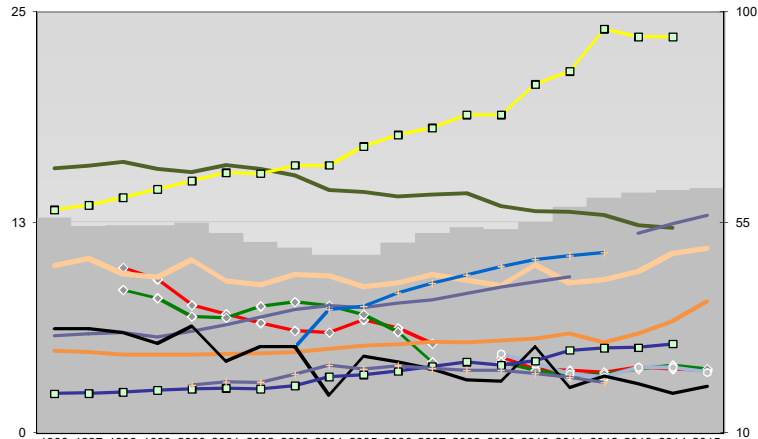
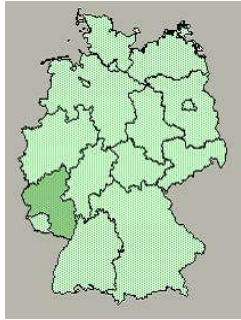




Bernkastel-Wittlich, Landkreis

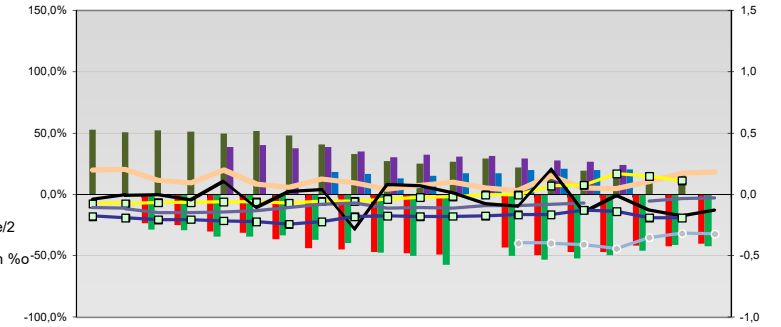


Entwicklungen

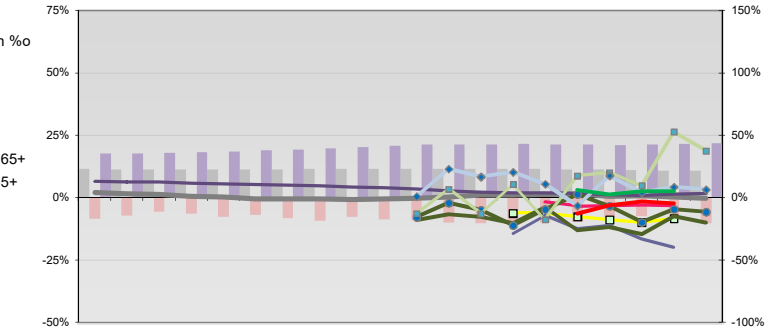
- Anteil SoziversBeschäftigte / Bev [20-30]
- ◆ Arbeitslosigkeit w in %
- ◆ Arbeitslosigkeit m in %
- Selbständige in %
- Geburten mit Alter [25-35]
- verf. Einkommen in T€ pro Einw.
- Teilzeitquote SoziVersBeschäftigte/2
- geringfügiger Nebenjob
- Ausländeranteil in %
- Arbeitslosigkeit [15-25] in %
- Sterblichkeit der Männer [65-75] in %
- BIP in T€ pro Einwohner
- nur geringfügig Beschäftigt

| | | | | | | | | | | | | | | | | | | | | | |
|---|------|------|------|------|------|------|------|------|------|------|------|------|------|------|------|------|------|------|------|------|---|
| | 1996 | 1997 | 1998 | 1999 | 2000 | 2001 | 2002 | 2003 | 2004 | 2005 | 2006 | 2007 | 2008 | 2009 | 2010 | 2011 | 2012 | 2013 | 2014 | 2015 | |
| Anteil SoziversBeschäftigte / Bev [20-30] | 56 | 54 | 54 | 55 | 53 | 51 | 50 | 48 | 48 | 51 | 53 | 54 | 54 | 55 | 58 | 60 | 61 | 62 | 62 | 62 | |
| Arbeitslosigkeit w in % | 10 | 9 | 8 | 7 | 7 | 6 | 6 | 7 | 6 | 5 | 5 | 4 | 4 | 4 | 4 | 4 | 4 | 4 | 4 | 4 | |
| Arbeitslosigkeit m in % | 9 | 8 | 7 | 7 | 8 | 8 | 8 | 7 | 6 | 4 | 4 | 4 | 3 | 4 | 4 | 4 | 4 | 4 | 4 | 4 | |
| Selbständige in % | 16 | 16 | 16 | 15 | 16 | 16 | 15 | 14 | 14 | 14 | 14 | 14 | 13 | 13 | 13 | 13 | 12 | 12 | 12 | 12 | |
| Geburten mit Alter [25-35] | 10 | 10 | 9 | 9 | 10 | 9 | 9 | 9 | 9 | 9 | 9 | 9 | 9 | 9 | 10 | 9 | 9 | 10 | 11 | 11 | |
| verf. Einkommen in T€ pro Einw. | 13 | 14 | 14 | 14 | 15 | 15 | 15 | 16 | 16 | 17 | 18 | 18 | 19 | 19 | 21 | 21 | 24 | 24 | 24 | 24 | |
| Teilzeitquote SoziVersBeschäftigte/2 | 6 | 6 | 6 | 6 | 6 | 6 | 7 | 7 | 8 | 7 | 8 | 8 | 8 | 9 | 9 | 9 | 9 | 12 | 12 | 13 | |
| geringfügiger Nebenjob | | | | | | | | 5 | 7 | 8 | 8 | 9 | 9 | 10 | 10 | 11 | 11 | | | | |
| Ausländeranteil in % | 5 | 5 | 5 | 5 | 5 | 5 | 5 | 5 | 5 | 5 | 5 | 5 | 5 | 5 | 6 | 6 | 5 | 6 | 7 | 8 | |
| Arbeitslosigkeit [15-25] in % | | | | | | | | | | | | | | | 5 | 4 | 4 | 3 | 4 | 4 | 4 |
| Sterblichkeit der Männer [65-75] in % | 32 | 32 | 32 | 29 | 33 | 25 | 28 | 28 | 18 | 26 | 25 | 24 | 21 | 21 | 28 | 20 | 22 | 20 | 18 | 20 | |
| BIP in T€ pro Einwohner | 18 | 18 | 19 | 19 | 20 | 19 | 20 | 22 | 22 | 23 | 24 | 24 | 25 | 24 | 25 | 28 | 28 | 28 | 29 | 29 | |
| nur geringfügig Beschäftigt | | | | | | 20 | 21 | 21 | 23 | 24 | 24 | 24 | 24 | 23 | 23 | 23 | 22 | 21 | | | |

Regionalvergleich: Abweichungen vom Wert Deutschlands insgesamt

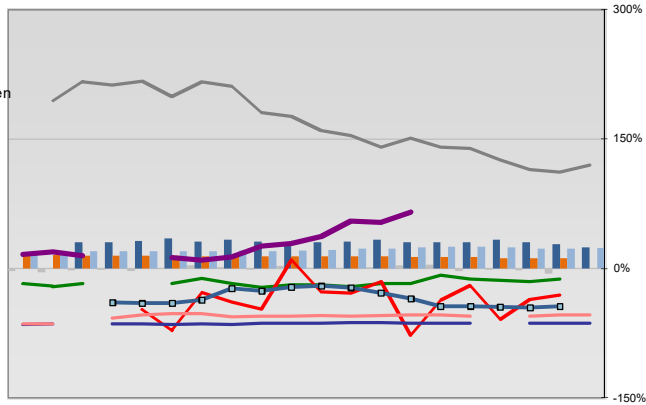


Bildung und Soziales



Regionalvergleich der Wirtschaftskraft

- Einnahmen/Ausgaben-Quote
- Übernachtungen pro Gästeankunft
- Wohngebäudeanteil mit 1-2 Wohnungen
- Kfz pro Einwohner
- ProKopf Steueraufkommen
- Schulden / netto Steueraufkommen
- Insolvenzforderungen in % des BIPs
- Gästeankünfte pro Einwohner
- Akademikeranteil der SoziVersBesch.
- Akademikerinnenanteil
- Anteil Auslandsumsatz



- RVG: Sterblichkeitsdifferenz (m-w)-[65-75]
- RVG: Wahlbeteiligung Bund & Europa
- RVG: Arbeitslosigkeit der Ausländer
- RVG: Eheschließungen
- RVG: rel Anteil der Geburten ab Alter 35
- RVG: Bevölkerungsanteil ab 65 Jahre
- RVG: rel Anteil der Geburten bis Alter 25
- RVG: Anteil nicht ehelicher Geburten
- RVG: ProKopf Energieverbrauch der Produktion/3
- RVG: Wanderungssaldo in %
- RVG: Bevölkerungsdichte
- RVG: Ausländeranteil

Demographie, Energie und Wahlen

