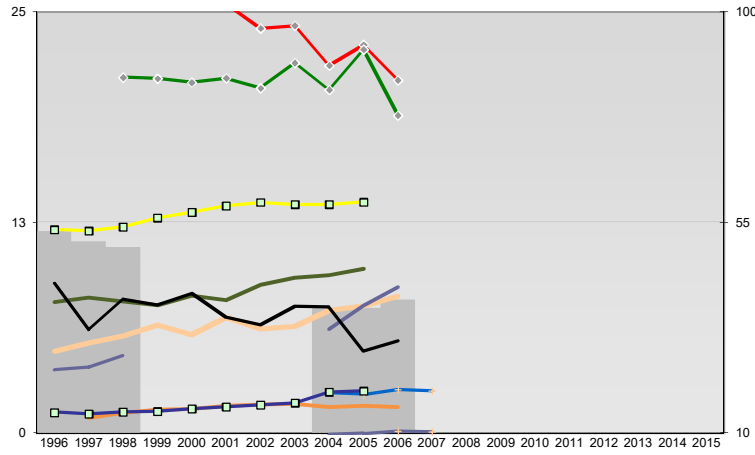




Bernburg, Kreis

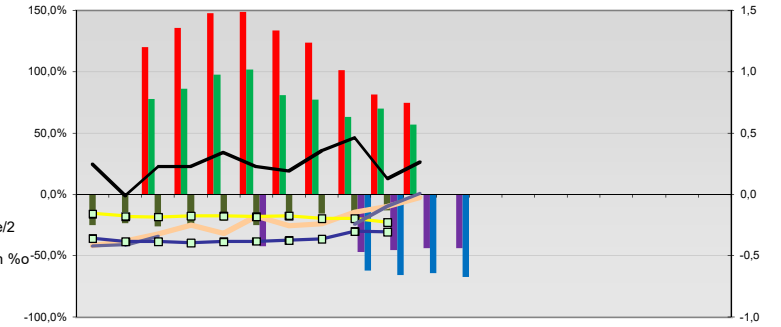


Entwicklungen

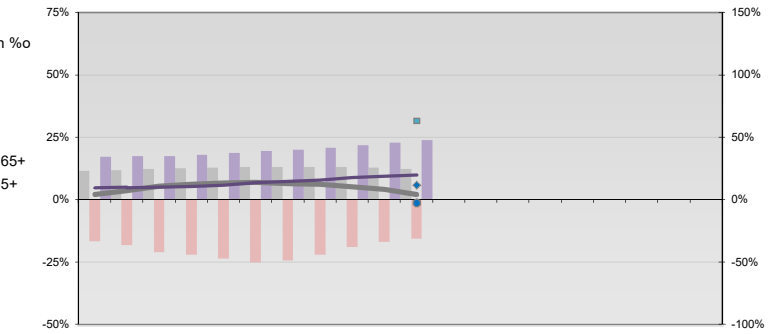
	1996	1997	1998	1999	2000	2001	2002	2003	2004	2005	2006	2007	2008	2009	2010	2011	2012	2013	2014	2015		
Anteil SoziversBeschäftigte / Bev [20-30]	53	51	50																			
Arbeitslosigkeit w in %			28	29	27	25	24	24	22	23	21											
Arbeitslosigkeit m in %			21	21	21	20	22	20	23	19												
Selbständige in %	8	8	8	8	8	8	9	9	9	10												
Geburten mit Alter [25-35]	5	5	6	6	6	7	6	6	7	8	8											
verf. Einkommen in T€ pro Einw.	12	12	12	13	13	13	14	14	14	14												
Teilzeitquote SoziversBeschäftigte/2	4	4	5																			
geringfügiger Nebenjob									2	2	3	2										
Ausländeranteil in %																						
Arbeitslosigkeit [15-25] in %		1	1	1	1	2	2	2	2	2	2											
Sterblichkeit der Männer [65-75] in ‰	42	32	39	37	40	35	33	37	37	28	30											
BIP in T€ pro Einwohner	14	14	14	15	15	16	16	16	19	19												
nur geringfügig Beschäftigt					9				10	10	10	10										

- Arbeitslosigkeit w in %
- Arbeitslosigkeit m in %
- Selbständige in %
- nur geringfügig Beschäftigt
- geringfügiger Nebenjob
- Geburten mit Alter [25-35]
- verf. Einkommen in T€ pro Einw.
- Teilzeitquote SoziversBeschäftigte/2
- Sterblichkeit der Männer [65-75] in ‰
- BIP in T€ pro Einwohner
- Arbeitslosigkeit [15-25] in %
- Bevölkerungsanteil [15-25]
- Bevölkerungsüberhang [15-25] w in ‰
- Bevölkerungsanteil [65 - ∞)
- RVG: Bevölkerungsanteil [15-25]
- RVG: Grundsicherung 65+ w
- RVG: Bevölkerungsanteil [65-∞)
- RVG: Grundsicherungsquote (GS) 65+
- RVG: GS wg. Erwerbsminderung 65+
- RVG: Abgänger mit Abitur
- RVG: Abituranteil m
- RVG: Ohne Abschluss
- RVG: Ohne Abschluss m
- RVG: Betreuungsquote [0-3)
- RVG: Betreuungsquote [3-6)

Regionalvergleich: Abweichungen vom Wert Deutschlands insgesamt

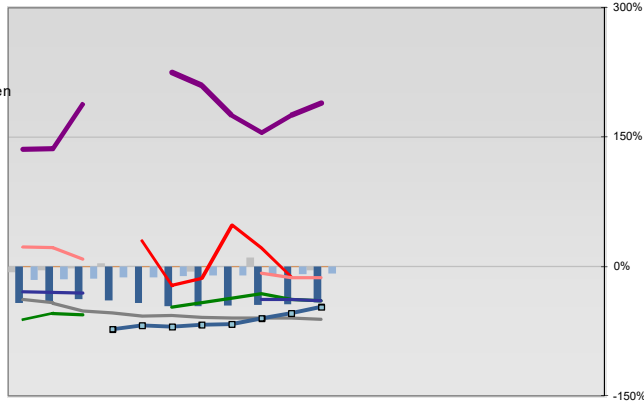


Bildung und Soziales



Regionalvergleich der Wirtschaftskraft

- Einnahmen/Ausgaben-Quote
- Übernachtungen pro Gästeankunft
- Wohngebäudeanteil mit 1-2 Wohnungen
- Kfz pro Einwohner
- ProKopf Steueraufkommen
- Schulden / netto Steueraufkommen
- Insolvenzforderungen in % des BIPs
- Gästeankünfte pro Einwohner
- Akademikeranteil der SoziversBesch.
- Akademikerinnenanteil
- Anteil Auslandsumsatz



- RVG: Sterblichkeitsdifferenz (m-w)-[65-75]
- RVG: Wahlbeteiligung Bund & Europa
- RVG: Arbeitslosigkeit der Ausländer
- RVG: Eheschließungen
- RVG: rel Anteil der Geburten ab Alter 35
- RVG: Bevölkerungsanteil ab 65 Jahre
- RVG: rel Anteil der Geburten bis Alter 25
- RVG: Anteil nicht ehelicher Geburten
- RVG: ProKopf Energieverbrauch der Produktion/3
- Wanderungssaldo in ‰
- RVG: Bevölkerungsdichte
- RVG: Ausländeranteil

Demographie, Energie und Wahlen

