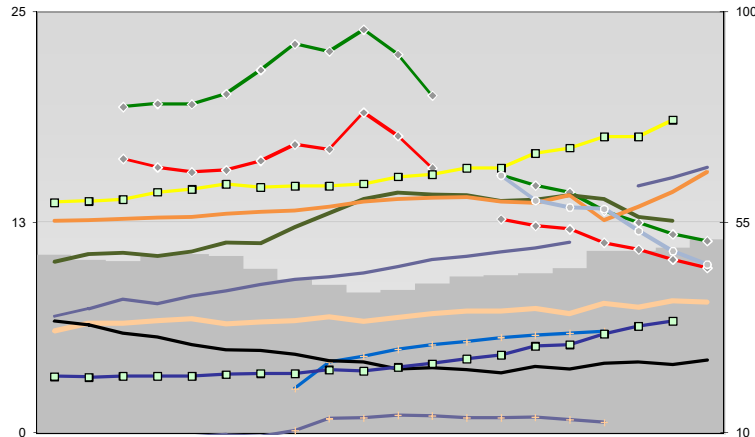
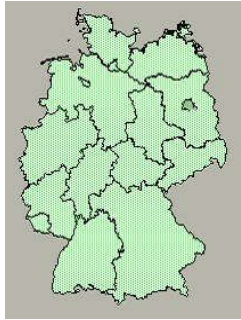




# Berlin



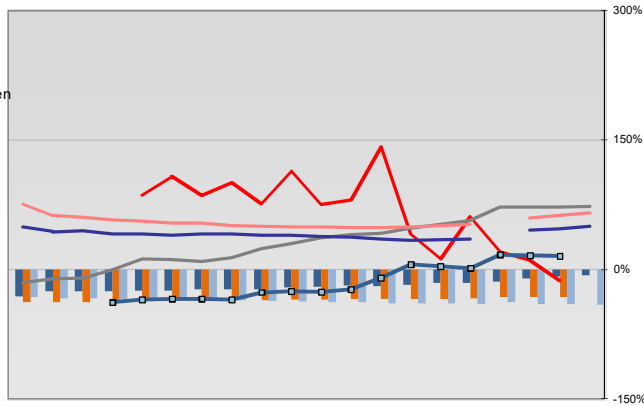
## Entwicklungen

- Anteil SoziversBeschäftigte / Bev [20-30]
- ◆ Arbeitslosigkeit w in %
- ◆ Arbeitslosigkeit m in %
- ◆ Selbständige in %
- ◆ Geburten mit Alter [25-35]
- verf. Einkommen in T€ pro Einw.
- ◆ Teilzeitquote SoziversBeschäftigte/2
- ◆ geringfügiger Nebenjob
- ◆ Ausländeranteil in %
- ◆ Arbeitslosigkeit [15-25] in %
- ◆ Sterblichkeit der Männer [65-75] in %o
- BIP in T€ pro Einwohner
- ◆ nur geringfügig Beschäftigt

	1996	1997	1998	1999	2000	2001	2002	2003	2004	2005	2006	2007	2008	2009	2010	2011	2012	2013	2014	2015
48	47	48	48	48	45	43	42	40	41	42	43	44	44	45	49	49	50	51		
16	16	15	16	16	17	17	19	18	16	13	12	12	11	11	10	10				
19	20	20	20	22	23	23	24	22	20	15	15	14	13	13	12	11				
10	11	11	11	11	11	12	13	14	14	14	14	14	14	14	14	13	13			
6	6	7	7	7	6	7	7	7	7	7	7	7	7	7	7	8	7	8		
14	14	14	14	14	15	15	15	15	15	15	15	15	16	16	17	17	18	18	19	
7	7	8	8	8	8	9	9	9	10	10	10	10	11	11	11	11	15	15	16	
								3	4	5	5	5	5	6	6	6	6			
13	13	13	13	13	13	13	13	13	14	14	14	14	14	14	14	14	13	13	14	16
34	33	31	30	29	28	28	27	25	25	24	24	24	24	23	24	24	25	25	25	26
22	22	22	22	22	22	23	23	23	23	24	25	26	27	29	29	31	33	34		
					9	10	9	11	13	13	14	14	13	13	13	12				

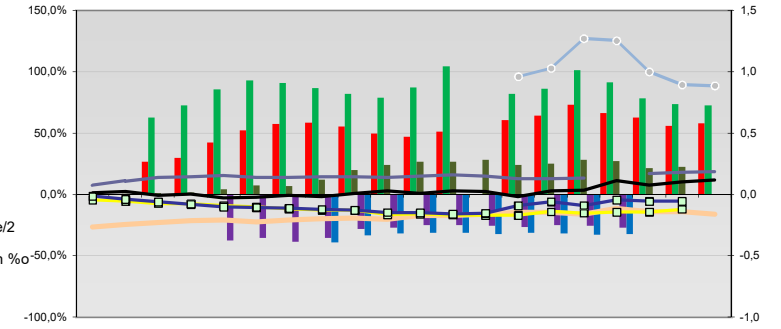
## Regionalvergleich der Wirtschaftskraft

- Einnahmen/Ausgaben-Quote
- Übernachtungen pro Gästeankunft
- Wohngebäudeanteil mit 1-2 Wohnungen
- Kfz pro Einwohner
- ProKopf Steueraufkommen
- Schulden / netto Steueraufkommen
- Insolvenzforderungen in % des BIPs
- Gästeankünfte pro Einwohner
- Akademikeranteil der SoziversBesch.
- Akademikerinnenanteil
- Anteil Auslandsumsatz

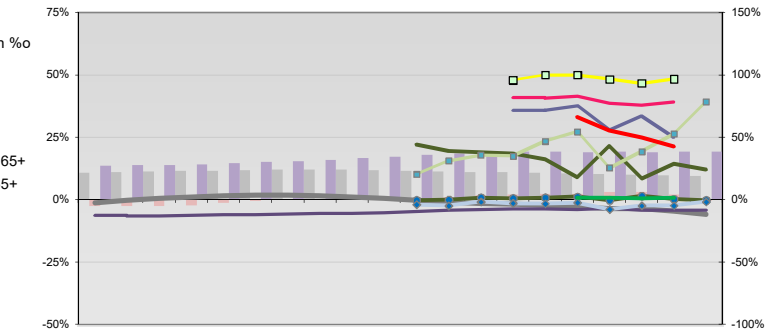


- RVG: Sterblichkeitsdifferenz (m-w)-[65-75]
- RVG: Wahlbeteiligung Bund & Europa
- RVG: Arbeitslosigkeit der Ausländer
- RVG: Eheschließungen
- RVG: rel Anteil der Geburten ab Alter 35
- RVG: Bevölkerungsanteil ab 65 Jahre
- RVG: rel Anteil der Geburten bis Alter 25
- RVG: Anteil nicht ehelicher Geburten
- RVG: ProKopf Energieverbrauch der Produktion/3
- RVG: Wanderungssaldo in %o
- RVG: Bevölkerungsdichte
- RVG: Ausländeranteil

## Regionalvergleich: Abweichungen vom Wert Deutschlands insgesamt



## Bildung und Soziales



## Demographie, Energie und Wahlen

