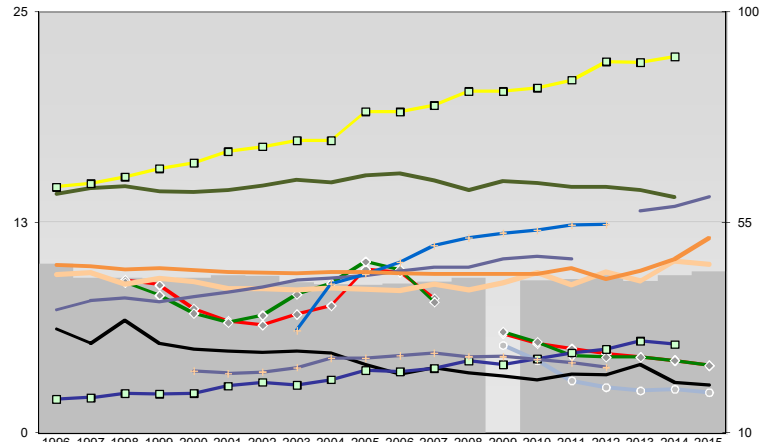
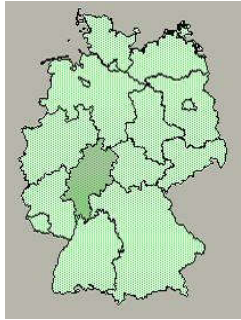




Bergstraße, Landkreis

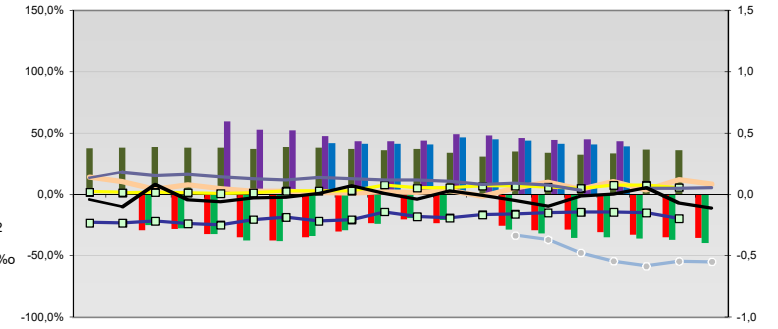


Entwicklungen

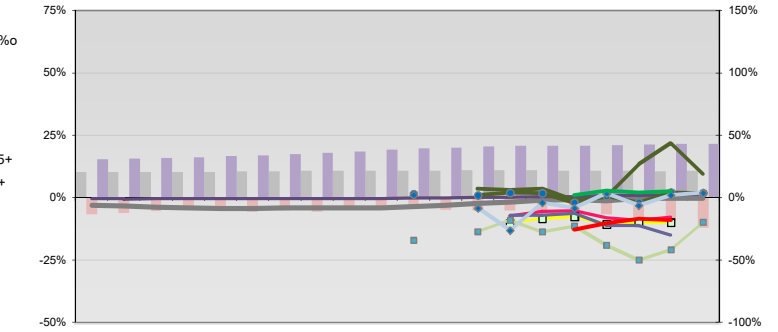
Anteil SoziversBeschäftigte / Bev [20-30]	46	43	43	43	44	44	42	42	42	42	42	43	43	44	43	44	45			
Arbeitslosigkeit w in %	9	9	7	7	6	7	8	10	10	8		6	5	5	5	5	4	4		
Arbeitslosigkeit m in %	9	8	7	7	7	8	9	10	10	8		6	5	5	5	5	4	4		
Selbständige in %	14	15	14	14	14	15	15	15	15	14	15	15	15	15	15	14	14	14		
Geburten mit Alter [25-35]	9	10	9	9	9	9	8	9	9	8	9	8	9	10	9	10	9	10		
verf. Einkommen in T€ pro Einw.	15	15	15	16	16	17	17	17	19	19	19	20	20	20	21	22	22	22		
Teilzeitquote SozVersBeschäftigte/2	7	8	8	8	8	8	9	9	10	10	10	10	10	10	10	13	13	14		
geringfügiger Nebenjob						6	9	9	10	11	12	12	12	12	12					
Ausländeranteil in %	10	10	10	10	10	10	9	10	10	9	9	9	9	9	10	9	10	12		
Arbeitslosigkeit [15-25] in %												5	4	3	3	3	3	2		
Sterblichkeit der Männer [65-75] in %o	32	29	34	29	28	27	27	27	27	25	23	24	23	22	21	23	22	25	21	20
BIP in T€ pro Einwohner	17	18	18	18	18	20	21	20	21	23	23	24	25	25	26	27	28	30	29	
nur geringfügig Beschäftigt					23	23	23	24	26	26	26	27	26	26	26	25	24			

- Arbeitslosigkeit w in %
- Arbeitslosigkeit m in %
- Selbständige in %
- nur geringfügig Beschäftigt
- geringfügiger Nebenjob
- Geburten mit Alter [25-35]
- verf. Einkommen in T€ pro Einw.
- Teilzeitquote SozVersBeschäftigte/2
- Sterblichkeit der Männer [65-75] in %o
- BIP in T€ pro Einwohner
- Arbeitslosigkeit [15-25] in %

Regionalvergleich: Abweichungen vom Wert Deutschlands insgesamt

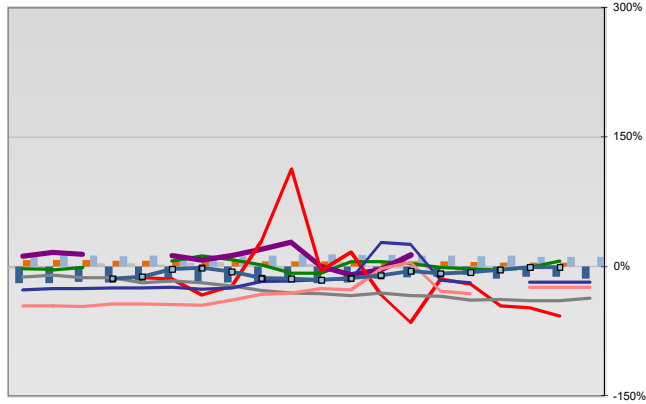


Bildung und Soziales



Regionalvergleich der Wirtschaftskraft

- Einnahmen/Ausgaben-Quote
- Übernachtungen pro Gästeankunft
- Wohngebäudeanteil mit 1-2 Wohnungen
- Kfz pro Einwohner
- ProKopf Steueraufkommen
- Schulden / netto Steueraufkommen
- Insolvenzforderungen in % des BIPs
- Gästeankünfte pro Einwohner
- Akademikeranteil der SozVersBesch.
- Akademikerinnenanteil
- Anteil Auslandsumsatz



- RVG: Sterblichkeitsdifferenz (m-w)[65-75]
- RVG: Wahlbeteiligung Bund & Europa
- RVG: Arbeitslosigkeit der Ausländer
- RVG: Eheschließungen
- RVG: rel Anteil der Geburten ab Alter 35
- RVG: Bevölkerungsanteil ab 65 Jahre
- RVG: rel Anteil der Geburten bis Alter 25
- RVG: Anteil nicht ehelicher Geburten
- RVG: ProKopf Energieverbrauch der Produktion/3
- Wanderungssaldo in %o
- RVG: Bevölkerungsdichte
- RVG: Ausländeranteil

Demographie, Energie und Wahlen

