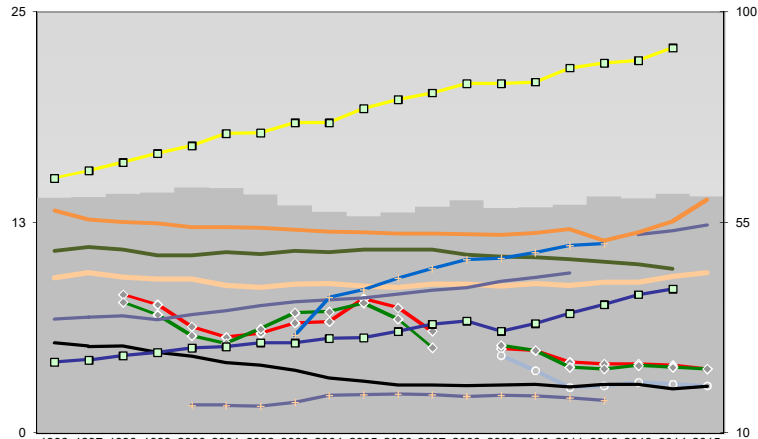
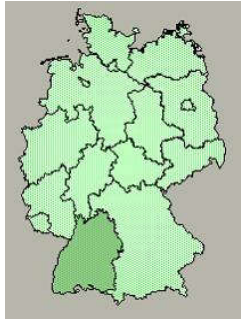




# Baden-Württemberg

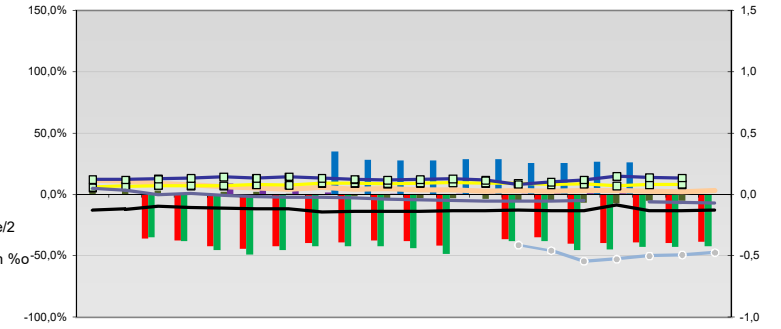


## Entwicklungen

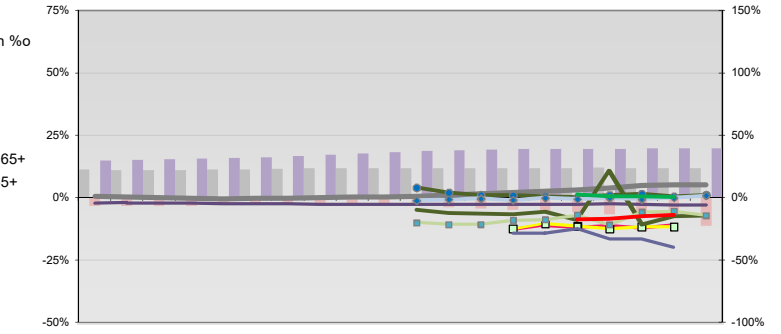
- Anteil SoziversBeschäftigte / Bev [20-30]
- ◆ Arbeitslosigkeit w in %
- ◆ Arbeitslosigkeit m in %
- Selbständige in %
- Geburten mit Alter [25-35]
- verf. Einkommen in T€ pro Einw.
- Teilzeitquote SoziversBeschäftigte/2
- geringfügiger Nebenjob
- Ausländeranteil in %
- Arbeitslosigkeit [15-25] in %
- Sterblichkeit der Männer [65-75] in %
- BIP in T€ pro Einwohner
- nur geringfügig Beschäftigt

	1996	1997	1998	1999	2000	2001	2002	2003	2004	2005	2006	2007	2008	2009	2010	2011	2012	2013	2014	2015
60	60	61	61	62	62	61	59	57	56	57	58	60	58	58	59	61	60	61	61	61
8	8	8	6	6	6	7	7	8	7	6	5	5	4	4	4	4	4	4	4	4
8	7	6	5	6	7	7	8	7	5	5	5	4	4	4	4	4	4	4	4	4
11	11	11	11	11	11	11	11	11	11	11	11	11	10	10	10	10	10	10	10	10
9	10	9	9	9	9	9	9	9	9	9	9	9	9	9	9	9	9	9	9	10
15	16	16	17	17	18	18	18	18	19	20	20	21	21	21	22	22	22	23	23	23
7	7	7	7	7	7	8	8	8	8	8	8	9	9	9	9	9	12	12	12	12
6	8	9	9	10	10	10	10	10	10	10	10	10	10	10	10	10	10	10	10	10
13	13	13	12	12	12	12	12	12	12	12	12	12	12	12	12	11	11	12	13	14
29	28	29	27	26	25	25	23	22	21	20	20	20	20	20	20	20	20	20	19	20
25	26	26	27	28	28	29	30	30	32	33	34	32	33	35	37	40	41	41	41	41
16	16	16	17	18	18	18	18	18	18	18	18	18	18	18	18	17	17	17	17	17

## Regionalvergleich: Abweichungen vom Wert Deutschlands insgesamt

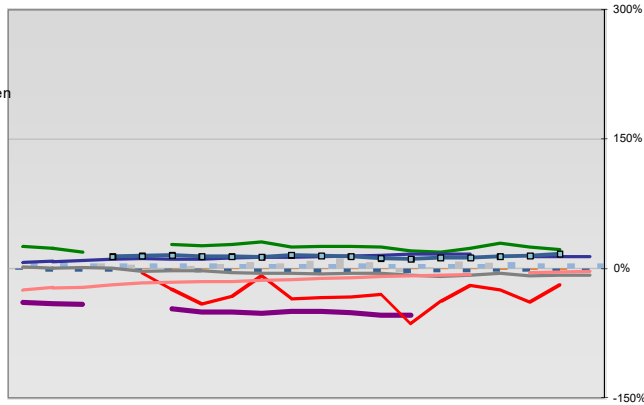


## Bildung und Soziales



## Regionalvergleich der Wirtschaftskraft

- Einnahmen/Ausgaben-Quote
- Übernachtungen pro Gästeankunft
- Wohngebäudeanteil mit 1-2 Wohnungen
- Kfz pro Einwohner
- ProKopf Steueraufkommen
- Schulden / netto Steueraufkommen
- Insolvenzforderungen in % des BIPs
- Gästeankünfte pro Einwohner
- Akademikeranteil der SoziversBesch.
- Akademikerinnenanteil
- Anteil Auslandsumsatz



- RVG: Sterblichkeitsdifferenz (m-w)-[65-75]
- RVG: Wahlbeteiligung Bund & Europa
- RVG: Arbeitslosigkeit der Ausländer
- RVG: Eheschließungen
- RVG: rel Anteil der Geburten ab Alter 35
- RVG: Bevölkerungsanteil ab 65 Jahre
- RVG: rel Anteil der Geburten bis Alter 25
- RVG: Anteil nicht ehelicher Geburten
- RVG: ProKopf Energieverbrauch der Produktion/3
- Wanderungssaldo in %
- RVG: Bevölkerungsdichte
- RVG: Ausländeranteil

## Demographie, Energie und Wahlen

