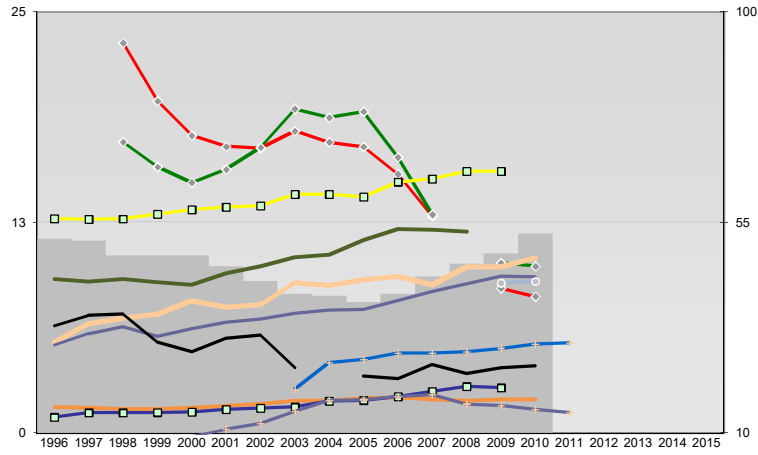




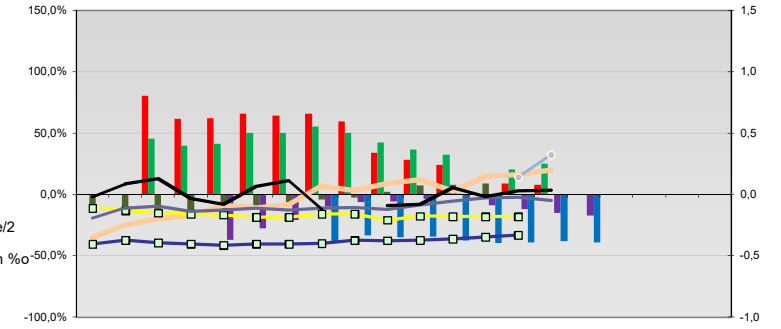
Bad Doberan, Kreis



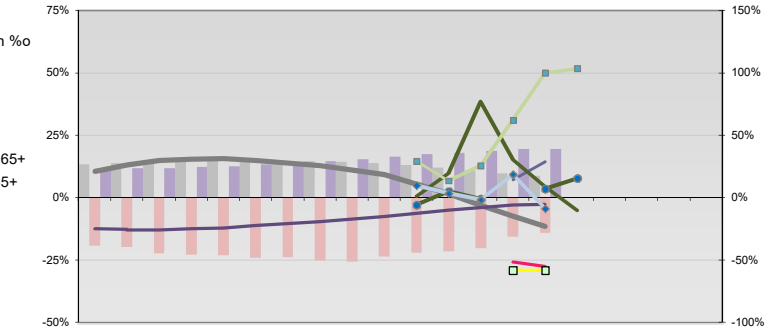
Entwicklungen

	1996	1997	1998	1999	2000	2001	2002	2003	2004	2005	2006	2007	2008	2009	2010	2011	2012	2013	2014	2015
Anteil SoziversBeschäftigte / Bev [20-30]	52	51	48	48	48	46	43	40	39	38	40	43	46	48	53					
Arbeitslosigkeit w in %			23	20	18	17	17	18	17	17	15	13		9	8					
Arbeitslosigkeit m in %			17	16	15	16	17	19	19	19	16	13		10	10					
Selbständige in %	9	9	9	9	9	10	10	11	11	12	12	12								
Geburten mit Alter [25-35]	5	6	7	7	8	7	8	9	9	9	9	9	10	10	10					
verf. Einkommen in T€ pro Einw.	13	13	13	13	13	13	14	14	14	15	15	16	16							
Teilzeitquote SoziversBeschäftigte/2	5	6	6	6	6	7	7	7	7	8	8	9	9							
geringfügiger Nebenjob							3	4	4	5	5	5	5	5	5	5				
Ausländeranteil in %	2	1	1	1	1	2	2	2	2	2	2	2	2	2	2					
Arbeitslosigkeit [15-25] in %																				9
Sterblichkeit der Männer [65-75] in ‰	33	35	35	29	27	30	31	24		22	22	25	23	24	24					
BIP in T€ pro Einwohner	13	14	14	14	14	15	15	16	17	17	18	19	20	20						
nur geringfügig Beschäftigt				9	11	12	15	17	17	18	18	16	16	15	14					

Regionalvergleich: Abweichungen vom Wert Deutschlands insgesamt

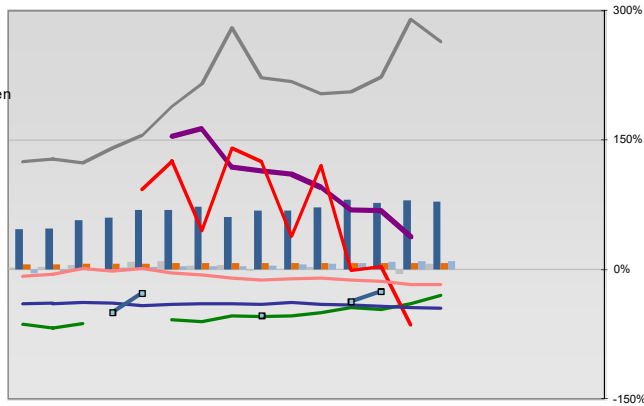


Bildung und Soziales



Regionalvergleich der Wirtschaftskraft

- Einnahmen/Ausgaben-Quote
- Übernachtungen pro Gästeankunft
- Wohngebäudeanteil mit 1-2 Wohnungen
- Kfz pro Einwohner
- ProKopf Steueraufkommen
- Schulden / netto Steueraufkommen
- Insolvenzforderungen in % des BIPs
- Gästeankünfte pro Einwohner
- Akademikeranteil der SoziversBesch.
- Akademikerinnenanteil
- Anteil Auslandsumsatz



- RVG: Sterblichkeitsdifferenz (m-w)-[65-75]
- RVG: Wahlbeteiligung Bund & Europa
- RVG: Arbeitslosigkeit der Ausländer
- RVG: Eheschließungen
- RVG: rel Anteil der Geburten ab Alter 35
- RVG: Bevölkerungsanteil ab 65 Jahre
- RVG: rel Anteil der Geburten bis Alter 25
- RVG: Anteil nicht ehelicher Geburten
- RVG: ProKopf Energieverbrauch der Produktion/3
- Wanderungssaldo in ‰
- RVG: Bevölkerungsdichte
- RVG: Ausländeranteil

Demographie, Energie und Wahlen

