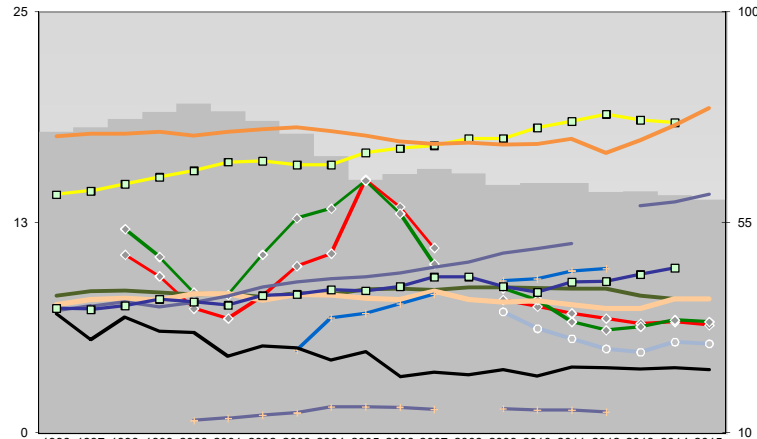
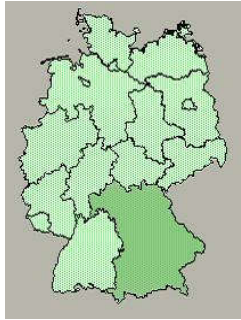




Augsburg, Kreisfreie Stadt



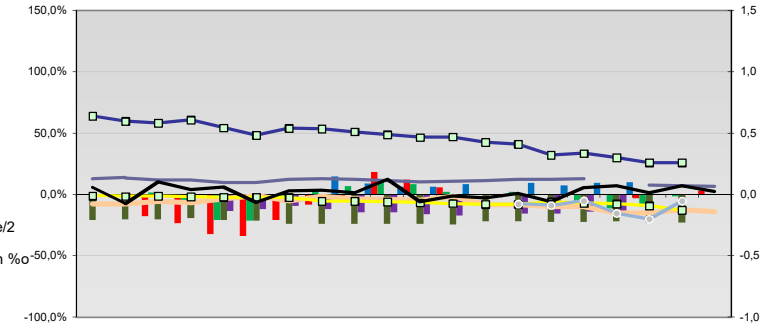
Entwicklungen

Anteil SoziversBeschäftigte / Bev [20-30]	74	75	77	79	80	79	77	74	69	64	65	66	66	63	63	63	62	62	61	60
Arbeitslosigkeit w in %	11	9	7	7	8	10	11	15	13	11	8	8	7	7	7	7	7	7	6	6
Arbeitslosigkeit m in %	12	10	8	8	11	13	13	15	13	10	9	8	7	6	6	7	7	7	7	7
Selbständige in %	8	8	8	8	8	8	8	8	9	8	9	9	9	9	9	9	8	8	8	8
Geburten mit Alter [25-35]	8	8	8	8	8	8	8	8	8	8	8	8	8	8	8	7	7	8	8	8
verf. Einkommen in T€ pro Einw.	14	14	15	15	16	16	16	16	17	17	17	17	17	18	19	19	19	18	18	18
Teilzeitquote SoziversBeschäftigte/2	7	8	8	7	8	8	9	9	9	10	10	11	11	11	11	11	13	14	14	14
geringfügiger Nebenjob						5	7	7	8	8	9	9	10	10						
Ausländeranteil in %	18	18	18	18	18	18	18	18	18	17	17	17	17	17	17	17	17	17	18	19
Arbeitslosigkeit [15-25] in %											7	6	6	5	5	5	5	5	5	5
Sterblichkeit der Männer [65-75] in %o	35	30	35	32	31	26	29	28	26	27	22	23	22	23	22	24	24	24	24	23
BIP in T€ pro Einwohner	37	36	37	39	38	37	39	40	41	40	41	43	43	41	40	42	42	44	45	45
nur geringfügig Beschäftigt						13	13	14	14	16	16	15	15	15	15	15	14	14	14	14

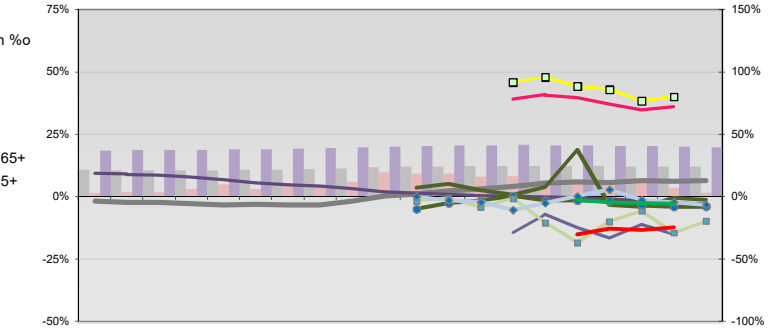
- Arbeitslosigkeit w in %
- Arbeitslosigkeit m in %
- Selbständige in %
- nur geringfügig Beschäftigt
- geringfügiger Nebenjob
- Geburten mit Alter [25-35]
- verf. Einkommen in T€ pro Einw.
- Teilzeitquote SoziversBeschäftigte/2
- Sterblichkeit der Männer [65-75] in %o
- BIP in T€ pro Einwohner
- Arbeitslosigkeit [15-25] in %

- Bevölkerungsanteil [15-25]
- Bevölkerungsüberhang [15-25] w in %o
- Bevölkerungsanteil [65 - oo]
- RVG: Bevölkerungsanteil [15-25]
- RVG: Grundsicherung 65+ w
- RVG: Bevölkerungsanteil [65-oo]
- RVG: GS wg. Erwerbsminderung 65+
- RVG: Abgänger mit Abitur
- RVG: Abituranteil m
- RVG: Ohne Abschluss
- RVG: Ohne Abschluss m
- RVG: Betreuungsquote [0-3]
- RVG: Betreuungsquote [3-6]

Regionalvergleich: Abweichungen vom Wert Deutschlands insgesamt

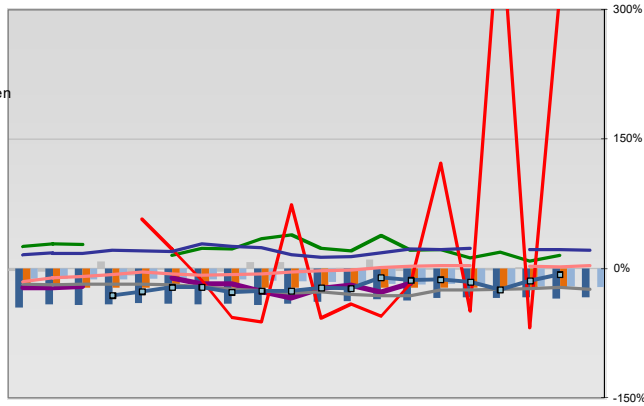


Bildung und Soziales



Regionalvergleich der Wirtschaftskraft

- Einnahmen/Ausgaben-Quote
- Übernachtungen pro Gästeankunft
- Wohngebäudeanteil mit 1-2 Wohnungen
- Kfz pro Einwohner
- ProKopf Steueraufkommen
- Schulden / netto Steueraufkommen
- Insolvenzforderungen in % des BIPs
- Gästeankünfte pro Einwohner
- Akademikeranteil der SoziversBesch.
- Akademikerinnenanteil
- Anteil Auslandsumsatz



- RVG: Sterblichkeitsdifferenz (m-w)-[65-75]
- RVG: Wahlbeteiligung Bund & Europa
- RVG: Arbeitslosigkeit der Ausländer
- RVG: Eheschließungen
- RVG: rel Anteil der Geburten ab Alter 35
- RVG: Bevölkerungsanteil ab 65 Jahre
- RVG: rel Anteil der Geburten bis Alter 25
- RVG: Anteil nicht ehelicher Geburten
- RVG: ProKopf Energieverbrauch der Produktion/3
- Wanderungssaldo in %o
- RVG: Bevölkerungsdichte
- RVG: Ausländeranteil

Demographie, Energie und Wahlen

