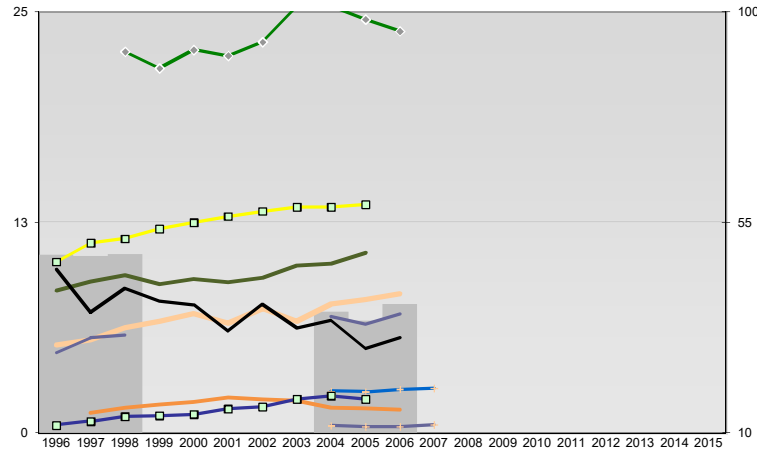
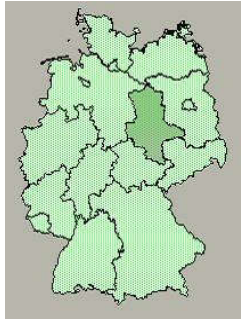




Aschersleben-Staßfurt, Kreis

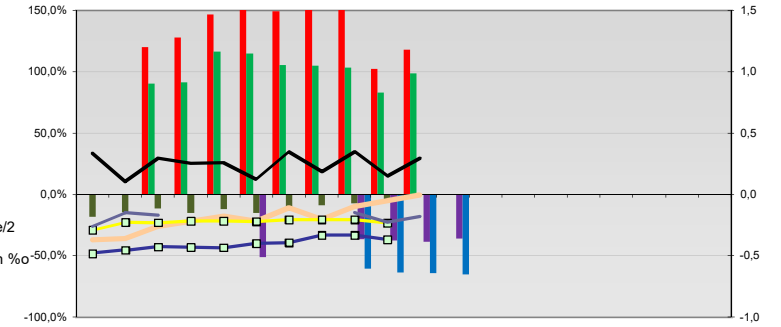


Entwicklungen

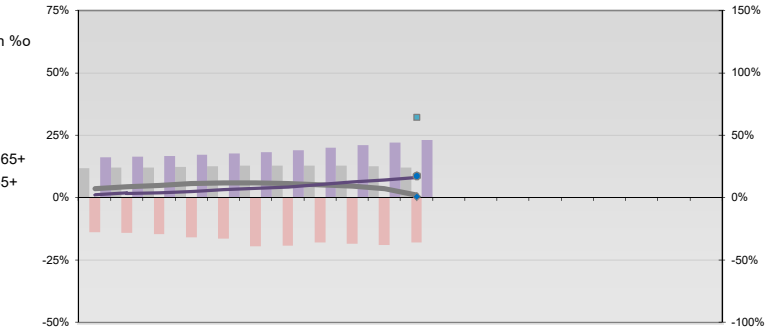
| | | | | | | | | | | | | |
|---|----|----|----|----|----|----|----|----|----|----|----|----|
| Anteil SoziversBeschäftigte / Bev [20-30] | 48 | 48 | 48 | 28 | 28 | 27 | 26 | 26 | 28 | 28 | 26 | 26 |
| Arbeitslosigkeit w in % | | | 23 | 22 | 23 | 22 | 23 | 25 | 25 | 25 | 24 | |
| Arbeitslosigkeit m in % | 8 | 9 | 9 | 9 | 9 | 9 | 10 | 10 | 11 | | | |
| Selbständige in % | 5 | 6 | 6 | 7 | 7 | 7 | 7 | 7 | 8 | 8 | 8 | |
| Geburten mit Alter [25-35] | 10 | 11 | 12 | 12 | 12 | 13 | 13 | 13 | 13 | 14 | | |
| verf. Einkommen in T€ pro Einw. | 5 | 6 | 6 | | | | | | 7 | 6 | 7 | |
| Teilzeitquote SoziVersBeschäftigte/2 | | | | | | | | | 2 | 2 | 3 | 3 |
| geringfügiger Nebenjob | | | | | | | | | | | | |
| Ausländeranteil in % | 1 | 1 | 2 | 2 | 2 | 2 | 2 | 1 | 1 | 1 | | |
| Arbeitslosigkeit [15-25] in % | 45 | 36 | 41 | 38 | 37 | 32 | 37 | 32 | 34 | 28 | 30 | |
| Sterblichkeit der Männer [65-75] in ‰ | 12 | 12 | 13 | 14 | 14 | 15 | 16 | 17 | 18 | 17 | | |
| BIP in T€ pro Einwohner | | | | | | 7 | | | 12 | 11 | 11 | 12 |
| nur geringfügig Beschäftigt | | | | | | | | | | | | |

- Arbeitslosigkeit w in %
- Arbeitslosigkeit m in %
- Selbständige in %
- nur geringfügig Beschäftigt
- geringfügiger Nebenjob
- Geburten mit Alter [25-35]
- verf. Einkommen in T€ pro Einw.
- Teilzeitquote SoziVersBeschäftigte/2
- Sterblichkeit der Männer [65-75] in ‰
- BIP in T€ pro Einwohner
- Arbeitslosigkeit [15-25] in %
- Bevölkerungsanteil [15-25]
- Bevölkerungsüberhang [15-25] w in %
- Bevölkerungsanteil [65 - ∞)
- RVG: Bevölkerungsanteil [15-25]
- RVG: Grundsicherung 65+ w
- RVG: Bevölkerungsanteil [65-∞)
- RVG: Grundsicherungsquote (GS) 65+
- RVG: GS wg. Erwerbsminderung 65+
- RVG: Abgänger mit Abitur
- RVG: Abituranteil m
- RVG: Ohne Abschluss
- RVG: Ohne Abschluss m
- RVG: Betreuungsquote [0-3]
- RVG: Betreuungsquote [3-6]

Regionalvergleich: Abweichungen vom Wert Deutschlands insgesamt

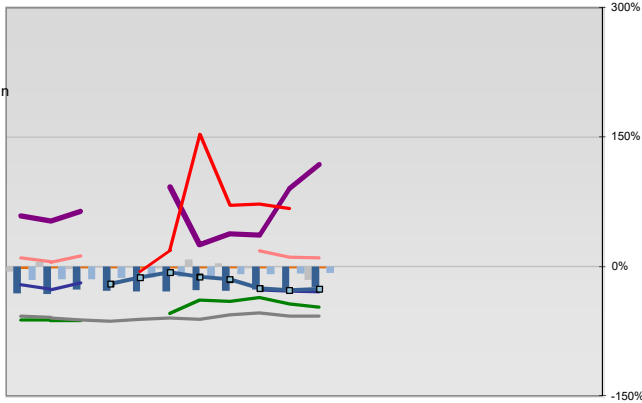


Bildung und Soziales



Regionalvergleich der Wirtschaftskraft

- Einnahmen/Ausgaben-Quote
- Übernachtungen pro Gästeankunft
- Wohngebäudeanteil mit 1-2 Wohnungen
- Kfz pro Einwohner
- ProKopf Steueraufkommen
- Schulden / netto Steueraufkommen
- Insolvenzforderungen in % des BIPs
- Gästeankünfte pro Einwohner
- Akademikeranteil der SoziVersBesch.
- Akademikerinnenanteil
- Anteil Auslandsumsatz



- RVG: Sterblichkeitsdifferenz (m-w)-[65-75]
- RVG: Wahlbeteiligung Bund & Europa
- RVG: Arbeitslosigkeit der Ausländer
- RVG: Eheschließungen
- RVG: rel Anteil der Geburten ab Alter 35
- RVG: Bevölkerungsanteil ab 65 Jahre
- RVG: rel Anteil der Geburten bis Alter 25
- RVG: Anteil nicht ehelicher Geburten
- RVG: ProKopf Energieverbrauch der Produktion/3
- Wanderungssaldo in ‰
- RVG: Bevölkerungsdichte
- RVG: Ausländeranteil

Demographie, Energie und Wahlen

