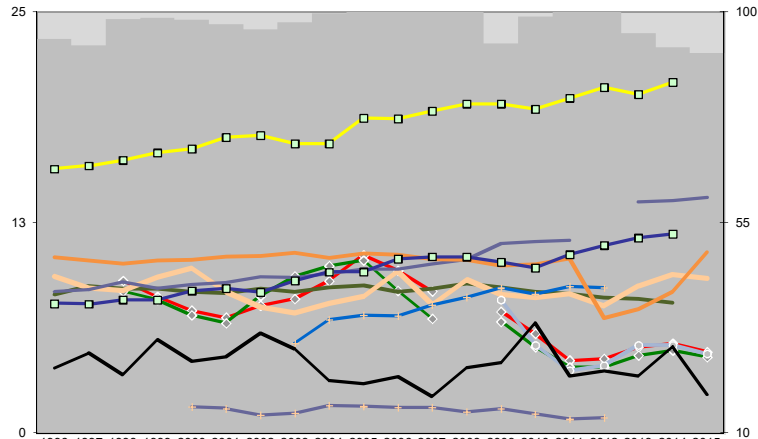




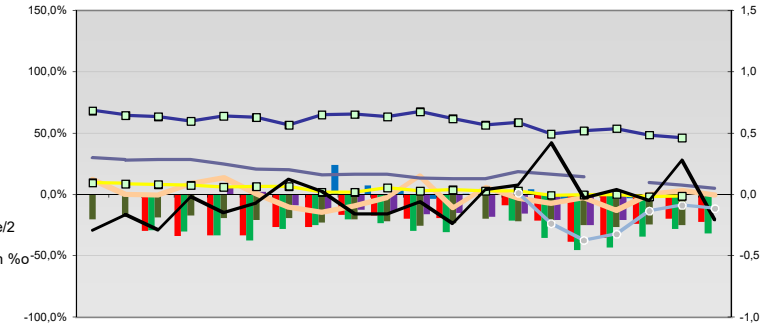
Ansbach, Kreisfreie Stadt



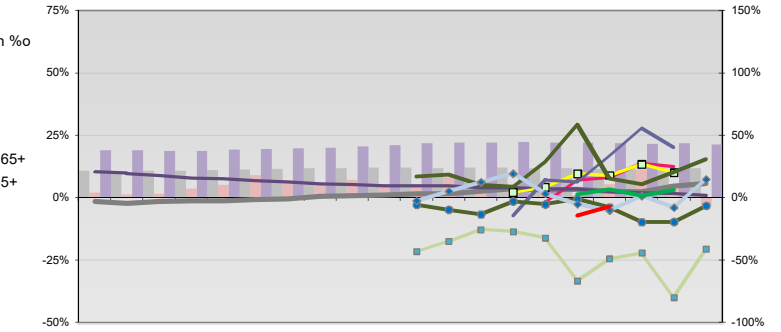
Entwicklungen

Anteil SoziversBeschäftigte / Bev [20-30]	94	93	98	99	98	97	96	98	100	101	106	104	102	93	99	102	95	92	91
Arbeitslosigkeit w in %			9	8	7	7	8	8	9	11	10	8		7	6	4	4	5	5
Arbeitslosigkeit m in %			8	8	7	7	8	9	10	10	8	7		7	5	4	4	5	5
Selbständige in %	8	9	9	8	8	8	9	8	9	9	10	10	10	11	11	11	11	11	8
Geburten mit Alter [25-35]	9	9	8	9	10	8	7	7	8	8	10	8	9	8	8	8	8	9	9
verf. Einkommen in T€ pro Einw.	16	16	16	17	17	18	18	17	17	19	19	19	20	20	19	20	21	20	21
Teilzeitquote SoziversBeschäftigte/2	8	9	9	9	9	9	9	9	10	10	10	10	10	11	11	11		14	
geringfügiger Nebenjob							5	7	7	7	8	8	9	8	9	9			
Ausländeranteil in %	10	10	10	10	10	10	11	10	11	11	10	10	10	10	10	7	7	8	
Arbeitslosigkeit [15-25] in %														8	5	4	4	5	5
Sterblichkeit der Männer [65-75] in ‰	24	27	22	30	25	26	31	28	21	20	22	18	24	25	33	22	23	22	18
BIP in T€ pro Einwohner	38	38	38	38	40	41	40	43	44	44	47	48	48	47	45	48	50	52	53
nur geringfügig Beschäftigt					16	15	14	14	16	16	15	15	15	15	14	13	13		

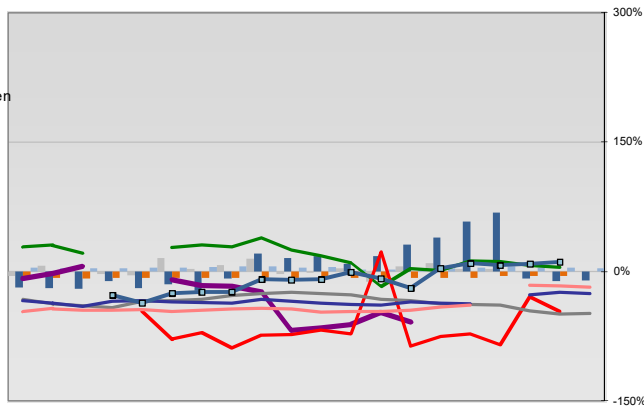
Regionalvergleich: Abweichungen vom Wert Deutschlands insgesamt



Bildung und Soziales



Regionalvergleich der Wirtschaftskraft



Einnahmen/Ausgaben-Quote																			
Übernachtungen pro Gästeankunft																			
Wohngebäudeanteil mit 1-2 Wohnungen																			
Kfz pro Einwohner																			
ProKopf Steueraufkommen																			
Schulden / netto Steueraufkommen																			
Insolvenzforderungen in % des BIPs																			
Gästeankünfte pro Einwohner																			
Akademikeranteil der SoziversBesch.																			
Akademikerinnenanteil																			
Anteil Auslandsumsatz																			

RVG: Sterblichkeitsdifferenz (m-w)-[65-75]																			
RVG: Wahlbeteiligung Bund & Europa																			
RVG: Arbeitslosigkeit der Ausländer																			
RVG: Eheschließungen																			
RVG: rel Anteil der Geburten ab Alter 35																			
RVG: Bevölkerungsanteil ab 65 Jahre																			
RVG: rel Anteil der Geburten bis Alter 25																			
RVG: Anteil nicht ehelicher Geburten																			
RVG: ProKopf Energieverbrauch der Produktion/3																			
Wanderungssaldo in ‰																			
RVG: Bevölkerungsdichte																			
RVG: Ausländeranteil																			

Demographie, Energie und Wahlen

