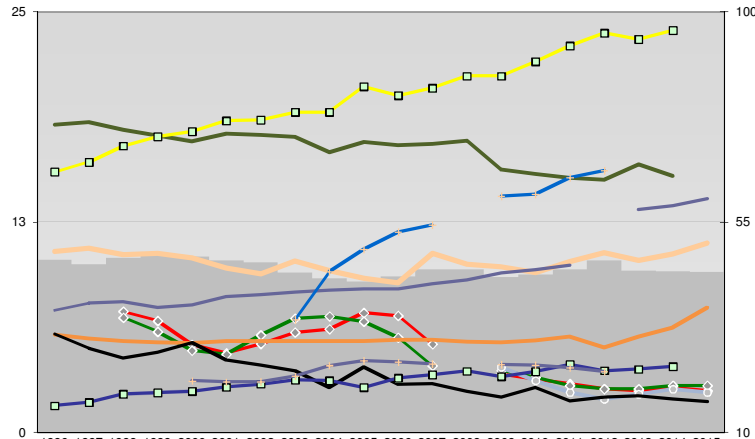
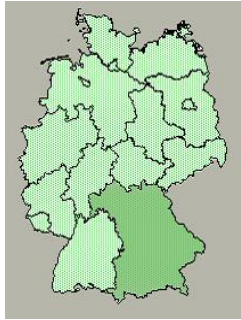




Aichach-Friedberg, Landkreis



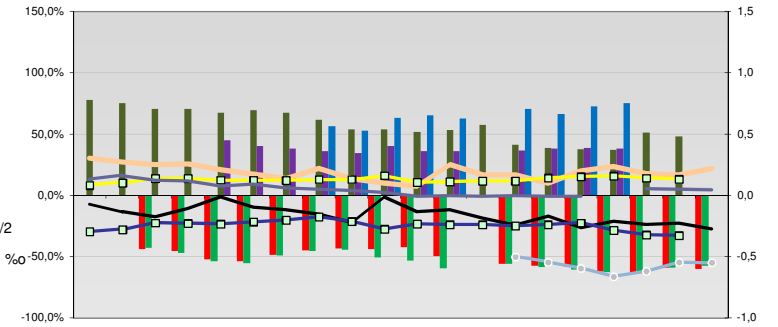
Entwicklungen

Anteil SoziversBeschäftigte / Bev [20-30]	47	46	47	48	48	47	46	44	43	42	43	45	45	43	44	45	47	45	44	44
Arbeitslosigkeit w in %		7	7	5	5	5	6	6	7	7	5		4	3	3	3	3	3	3	3
Arbeitslosigkeit m in %		7	6	5	5	6	7	7	7	6	4		4	3	3	3	3	3	3	3
Selbständige in %	18	18	18	17	18	18	18	18	17	17	17	17	17	16	15	15	15	16	15	15
Geburten mit Alter [25-35]	11	11	11	11	10	10	9	10	10	9	9	11	10	10	10	10	11	10	11	11
verf. Einkommen in T€ pro Einw.	16	16	17	18	18	19	19	19	19	21	20	20	21	21	22	23	24	23	24	24
Teilzeitquote SoziversBeschäftigte/2	7	8	8	7	8	8	8	8	8	9	9	9	9	10	10	10	13	13	14	14
geringfügiger Nebenjob							7	10	11	12	12		14	14	15	16				
Ausländeranteil in %	6	6	5	5	5	5	5	5	5	5	6	6	5	5	6	5	6	6	7	7
Arbeitslosigkeit [15-25] in %													4	3	2	2	2	3	2	2
Sterblichkeit der Männer [65-75] in ‰	31	28	26	27	29	26	25	23	20	24	20	21	19	18	20	17	18	18	17	17
BIP in T€ pro Einwohner	16	16	18	19	19	20	20	21	21	20	22	22	23	22	23	25	23	24	24	24
nur geringfügig Beschäftigt					21	21	21	22	24	25	25	25	25	24	24	23				

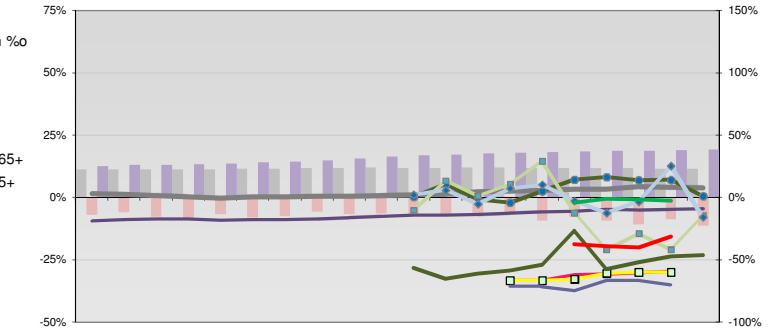
- Arbeitslosigkeit w in %
- Arbeitslosigkeit m in %
- Selbständige in %
- nur geringfügig Beschäftigt
- geringfügiger Nebenjob
- Geburten mit Alter [25-35]
- verf. Einkommen in T€ pro Einw.
- Teilzeitquote SoziversBeschäftigte/2
- Sterblichkeit der Männer [65-75] in ‰
- BIP in T€ pro Einwohner
- Arbeitslosigkeit [15-25] in %

- Bevölkerungsanteil [15-25]
- Bevölkerungsüberhang [15-25] w in %
- Bevölkerungsanteil [65 - oo]
- RVG: Bevölkerungsanteil [15-25]
- RVG: Grundsicherung 65+ w
- RVG: Bevölkerungsanteil [65-oo]
- RVG: GS wg. Erwerbsminderung 65+
- RVG: Abgänger mit Abitur
- RVG: Abituranteil m
- RVG: Ohne Abschluss
- RVG: Ohne Abschluss m
- RVG: Betreuungsquote [0-3]
- RVG: Betreuungsquote [3-6]

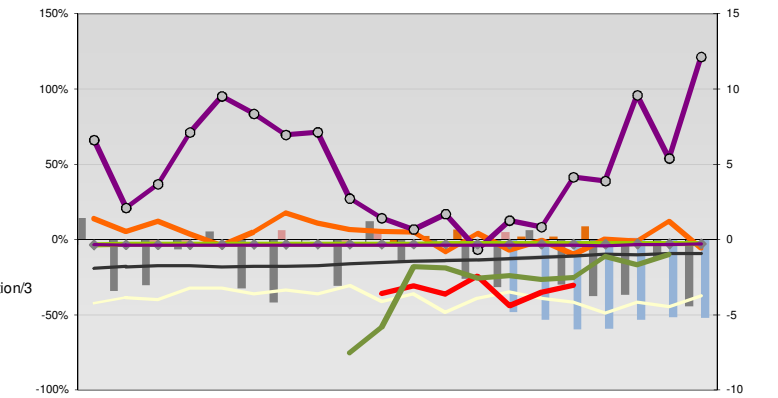
Regionalvergleich: Abweichungen vom Wert Deutschlands insgesamt



Bildung und Soziales

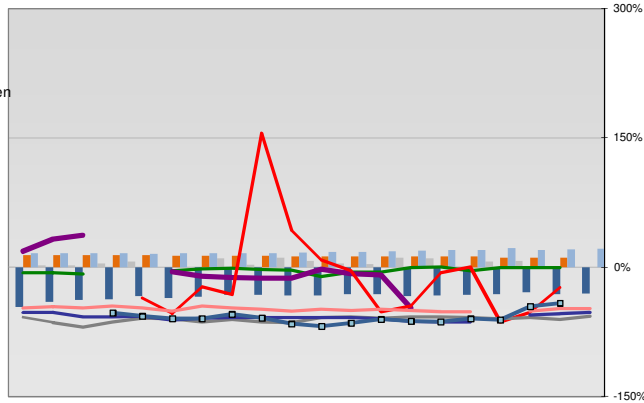


Demographie, Energie und Wahlen



Regionalvergleich der Wirtschaftskraft

- Einnahmen/Ausgaben-Quote
- Übernachtungen pro Gästeankunft
- Wohngebäudeanteil mit 1-2 Wohnungen
- Kfz pro Einwohner
- ProKopf Steueraufkommen
- Schulden / netto Steueraufkommen
- Insolvenzforderungen in % des BIPs
- Gästeankünfte pro Einwohner
- Akademikeranteil der SoziversBesch.
- Akademikerinnenanteil
- Anteil Auslandsumsatz



- RVG: Sterblichkeitsdifferenz (m-w)-[65-75]
- RVG: Wahlbeteiligung Bund & Europa
- RVG: Arbeitslosigkeit der Ausländer
- RVG: Eheschließungen
- RVG: rel Anteil der Geburten ab Alter 35
- RVG: Bevölkerungsanteil ab 65 Jahre
- RVG: rel Anteil der Geburten bis Alter 25
- RVG: Anteil nicht ehelicher Geburten
- RVG: ProKopf Energieverbrauch der Produktion/3
- RVG: Bevölkerungsdichte
- RVG: Ausländeranteil