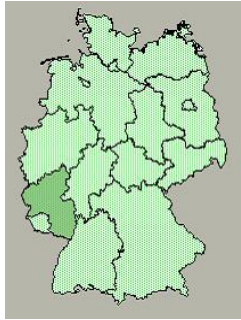


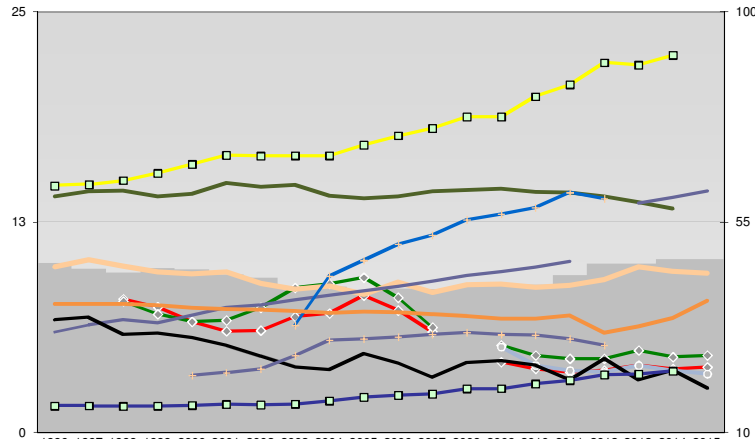


## Ahrweiler, Landkreis



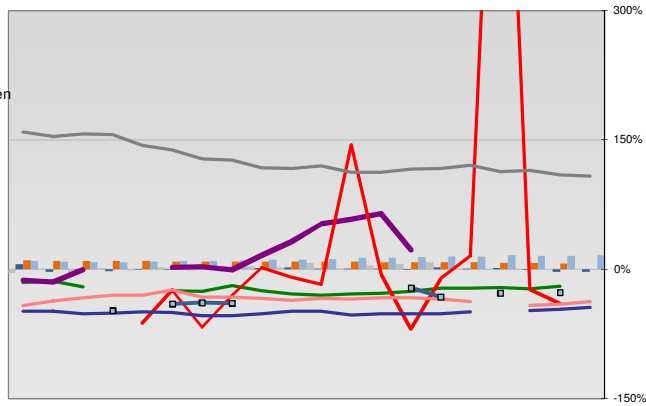
### Entwicklungen

Anteil SoziversBeschäftigte / Bev [20-30]	46	45	44	45	44	43	41	41	41	41	41	41	41	42	42	44	46	46	47	47	
Arbeitslosigkeit w in %		8	7	7	6	6	7	7	8	7	6			4	4	4	4	4	4	4	4
Arbeitslosigkeit m in %		8	7	7	7	7	9	9	9	8	6			5	5	4	4	5	5	5	5
Selbständige in %	14	14	14	14	15	15	15	14	14	14	14	14	14	14	14	14	14	14	14	14	13
Geburten mit Alter [25-35]	10	10	10	10	9	10	9	9	9	8	9	8	9	9	9	9	9	10	10	9	9
verf. Einkommen in T€ pro Einw.	15	15	15	15	16	16	16	16	17	18	18	19	19	20	21	22	22	22	22	22	22
Teilzeitquote SoziVersBeschäftigte/2	6	6	7	7	7	7	8	8	8	9	9	10	10	10	10	10	10	14	14	14	14
geringfügiger Nebenjob							6	9	10	11	12	13	13	13	14	14	14	14	14	14	14
Ausländeranteil in %	8	8	8	8	7	7	7	7	7	7	7	7	7	7	7	6	6	6	7	8	8
Arbeitslosigkeit [15-25] in %																					
Sterblichkeit der Männer [65-75] in ‰	34	35	31	31	30	29	26	24	23	27	25	22	25	25	24	21	26	21	23	20	20
BIP in T€ pro Einwohner	16	16	16	16	16	16	16	17	18	18	18	19	19	20	21	22	23	23	23	23	23
nur geringfügig Beschäftigt					22	23	24	27	30	30	30	31	31	31	31	30	29				



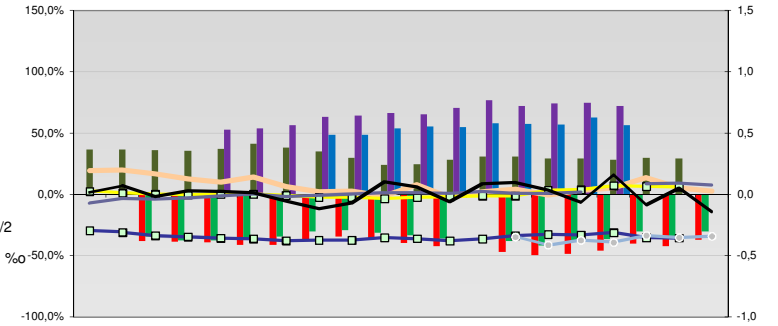
### Regionalvergleich der Wirtschaftskraft

Einnahmen/Ausgaben-Quote																						
Übernachtungen pro Gästeankunft																						
Wohngebäudeanteil mit 1-2 Wohnungen																						
Kfz pro Einwohner																						
ProKopf Steueraufkommen																						
Schulden / netto Steueraufkommen																						
Insolvenzforderungen in % des BIPs																						
Gästeankünfte pro Einwohner																						
Akademikeranteil der SoziVersBesch.																						
Akademikerinnenanteil																						
Anteil Auslandsumsatz																						



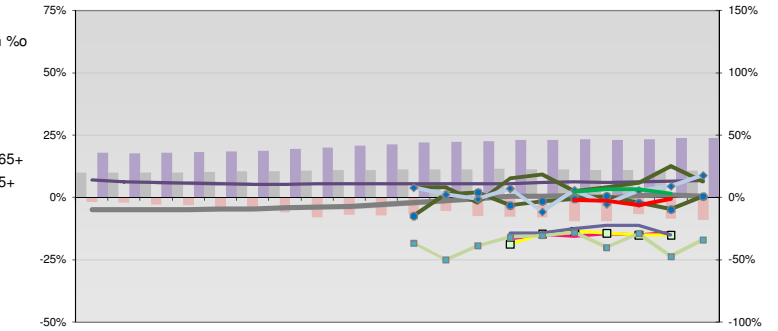
### Regionalvergleich: Abweichungen vom Wert Deutschlands insgesamt

Arbeitslosigkeit w in %																						
Arbeitslosigkeit m in %																						
Selbständige in %																						
nur geringfügig Beschäftigt																						
geringfügiger Nebenjob																						
Geburten mit Alter [25-35]																						
verf. Einkommen in T€ pro Einw.																						
Teilzeitquote SoziVersBeschäftigte/2																						
Sterblichkeit der Männer [65-75] in ‰																						
BIP in T€ pro Einwohner																						
Arbeitslosigkeit [15-25] in %																						
Bevölkerungsanteil [15-25]																						
Bevölkerungsüberhang [15-25] w in %																						
Bevölkerungsanteil [65 - oo]																						
RVG: Bevölkerungsanteil [15-25]																						
RVG: Grundsicherung 65+ w																						
RVG: Bevölkerungsanteil [65-oo]																						
RVG: Grundsicherungsquote (GS) 65+																						
RVG: GS wg. Erwerbsminderung 65+																						
RVG: Abgänger mit Abitur																						
RVG: Abituranteil m																						
RVG: Ohne Abschluss																						
RVG: Ohne Abschluss m																						
RVG: Betreuungsquote [0-3]																						
RVG: Betreuungsquote [3-6]																						



### Bildung und Soziales

Bevölkerungsanteil [15-25]																						
Bevölkerungsüberhang [15-25] w in %																						
Bevölkerungsanteil [65 - oo]																						
RVG: Bevölkerungsanteil [15-25]																						
RVG: Grundsicherung 65+ w																						
RVG: Bevölkerungsanteil [65-oo]																						
RVG: Grundsicherungsquote (GS) 65+																						
RVG: GS wg. Erwerbsminderung 65+																						
RVG: Abgänger mit Abitur																						
RVG: Abituranteil m																						
RVG: Ohne Abschluss																						
RVG: Ohne Abschluss m																						
RVG: Betreuungsquote [0-3]																						
RVG: Betreuungsquote [3-6]																						



### Demographie, Energie und Wahlen

RVG: Sterblichkeitsdifferenz (m-w)-[65-75]																						
RVG: Wahlbeteiligung Bund & Europa																						
RVG: Arbeitslosigkeit der Ausländer																						
RVG: Eheschließungen																						
RVG: rel Anteil der Geburten ab Alter 35																						
RVG: Bevölkerungsanteil ab 65 Jahre																						
RVG: rel Anteil der Geburten bis Alter 25																						
RVG: Anteil nicht ehelicher Geburten																						
RVG: ProKopf Energieverbrauch der Produktion/3																						
Wanderungssaldo in ‰																						
RVG: Bevölkerungsdichte																						
RVG: Ausländeranteil																						

