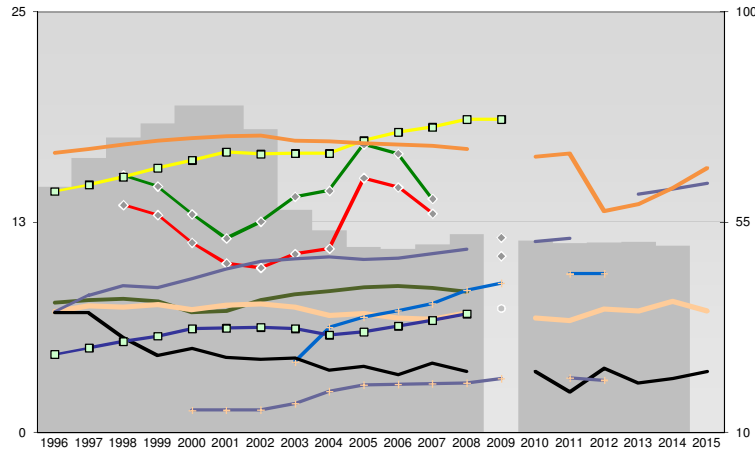
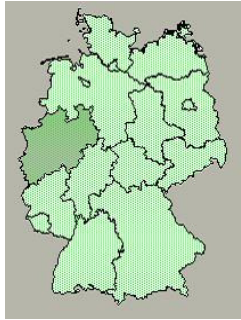




## Aachen, Kreisfreie Stadt



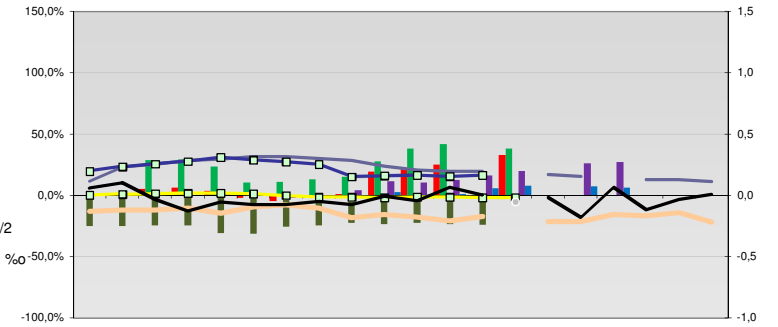
### Entwicklungen

|   |    |    |    |    |    |    |    |    |    |    |    |    |    |    |    |    |    |    |    |    |
|---|----|----|----|----|----|----|----|----|----|----|----|----|----|----|----|----|----|----|----|----|
| Anteil SoziversBeschäftigte / Bev [20-30] | 63 | 69 | 73 | 76 | 80 | 80 | 75 | 58 | 53 | 50 | 49 | 50 | 52 | 51 | 51 | 51 | 51 | 50 |    |    |
| Arbeitslosigkeit w in %                   | 14 | 13 | 11 | 10 | 10 | 11 | 11 | 15 | 15 | 13 | 11 | 11 | 11 | 11 | 11 | 11 | 11 | 11 |    |    |
| Arbeitslosigkeit m in %                   | 15 | 15 | 13 | 12 | 13 | 14 | 14 | 17 | 17 | 14 | 12 | 12 | 12 | 12 | 12 | 12 | 12 | 12 |    |    |
| Selbständige in %                         | 8  | 8  | 8  | 7  | 7  | 8  | 8  | 8  | 9  | 9  | 8  | 8  | 8  | 8  | 8  | 8  | 8  | 8  |    |    |
| Geburten mit Alter [25-35]                | 7  | 8  | 7  | 8  | 7  | 8  | 8  | 7  | 7  | 7  | 7  | 7  | 7  | 7  | 7  | 7  | 7  | 7  |    |    |
| verf. Einkommen in T€ pro Einw.           | 14 | 15 | 15 | 16 | 16 | 17 | 17 | 17 | 17 | 18 | 18 | 19 | 19 | 19 | 19 | 19 | 19 | 19 |    |    |
| Teilzeitquote SoziversBeschäftigte/2      | 7  | 8  | 9  | 9  | 9  | 10 | 10 | 10 | 10 | 10 | 10 | 11 | 11 | 11 | 11 | 11 | 11 | 11 |    |    |
| geringfügiger Nebenjob                    |    |    |    |    |    |    | 4  | 6  | 7  | 7  | 8  | 8  | 8  | 9  | 9  | 9  | 9  | 9  |    |    |
| Ausländeranteil in %                      | 17 | 17 | 17 | 17 | 17 | 18 | 18 | 17 | 17 | 17 | 17 | 17 | 17 | 16 | 17 | 13 | 14 | 15 | 16 |    |
| Arbeitslosigkeit [15-25] in %             |    |    |    |    |    |    |    |    |    |    |    |    |    |    |    |    |    |    | 7  |    |
| Sterblichkeit der Männer [65-75] in ‰     | 36 | 36 | 30 | 27 | 28 | 26 | 26 | 26 | 23 | 24 | 22 | 25 | 23 | 23 | 19 | 24 | 21 | 22 | 23 |    |
| BIP in T€ pro Einwohner                   | 27 | 28 | 30 | 31 | 32 | 32 | 33 | 32 | 31 | 32 | 33 | 34 | 35 | 35 | 35 | 35 | 35 | 35 | 35 |    |
| nur geringfügig Beschäftigt               |    |    |    |    |    |    |    |    |    |    |    |    |    |    |    |    |    |    | 22 | 22 |

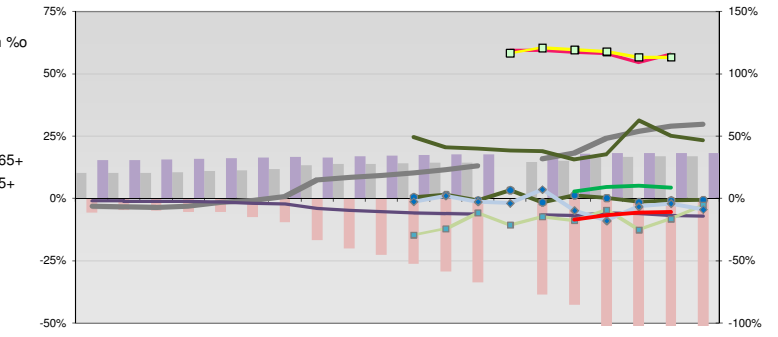
- Arbeitslosigkeit w in %
- Arbeitslosigkeit m in %
- Selbständige in %
- nur geringfügig Beschäftigt
- geringfügiger Nebenjob
- Geburten mit Alter [25-35]
- verf. Einkommen in T€ pro Einw.
- Teilzeitquote SoziversBeschäftigte/2
- Sterblichkeit der Männer [65-75] in ‰
- BIP in T€ pro Einwohner
- Arbeitslosigkeit [15-25] in %

- Bevölkerungsanteil [15-25]
- Bevölkerungsüberhang [15-25] w in ‰
- Bevölkerungsanteil [65 - oo]
- RVG: Bevölkerungsanteil [15-25]
- RVG: Grundsicherung 65+ w
- RVG: Bevölkerungsanteil [65-oo]
- RVG: GS wg. Erwerbsminderung 65+
- RVG: Abgänger mit Abitur
- RVG: Abituranteil m
- RVG: Ohne Abschluss
- RVG: Ohne Abschluss m
- RVG: Betreuungsquote [0-3]
- RVG: Betreuungsquote [3-6]

## Regionalvergleich: Abweichungen vom Wert Deutschlands insgesamt

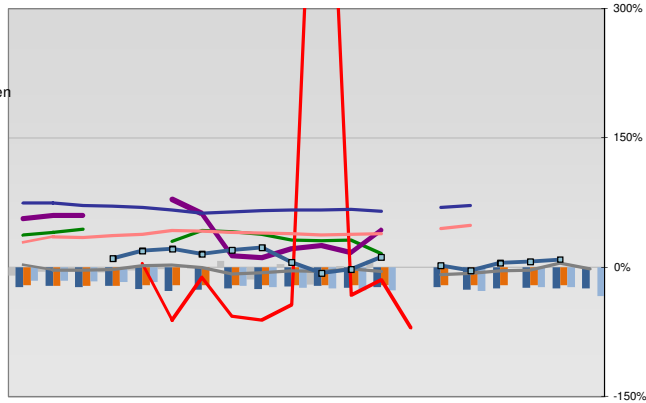


## Bildung und Soziales



## Regionalvergleich der Wirtschaftskraft

- Einnahmen/Ausgaben-Quote
- Übernachtungen pro Gästeankunft
- Wohngebäudeanteil mit 1-2 Wohnungen
- Kfz pro Einwohner
- ProKopf Steueraufkommen
- Schulden / netto Steueraufkommen
- Insolvenzforderungen in % des BIPs
- Gästeankünfte pro Einwohner
- Akademikeranteil der SoziversBesch.
- Akademikerinnenanteil
- Anteil Auslandsumsatz



- RVG: Sterblichkeitsdifferenz (m-w)-[65-75]
- RVG: Wahlbeteiligung Bund & Europa
- RVG: Arbeitslosigkeit der Ausländer
- RVG: Eheschließungen
- RVG: rel Anteil der Geburten ab Alter 35
- RVG: Bevölkerungsanteil ab 65 Jahre
- RVG: rel Anteil der Geburten bis Alter 25
- RVG: Anteil nicht ehelicher Geburten
- RVG: ProKopf Energieverbrauch der Produktion/3
- Wanderungssaldo in ‰
- RVG: Bevölkerungsdichte
- RVG: Ausländeranteil

## Demographie, Energie und Wahlen

