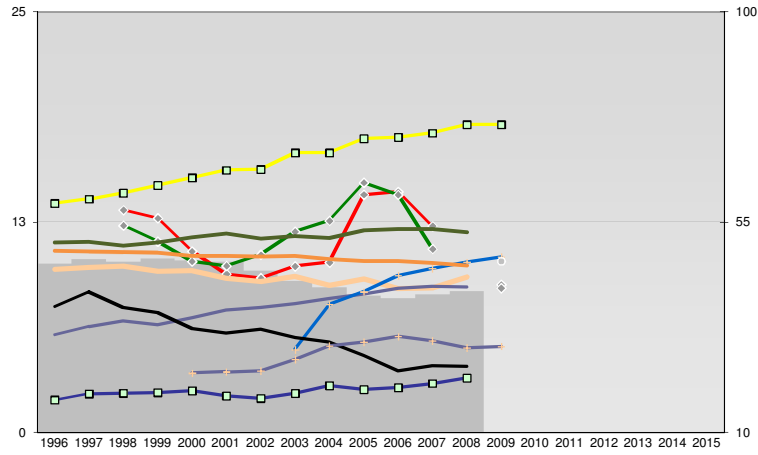
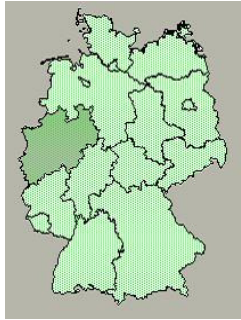




# Aachen, Kreis

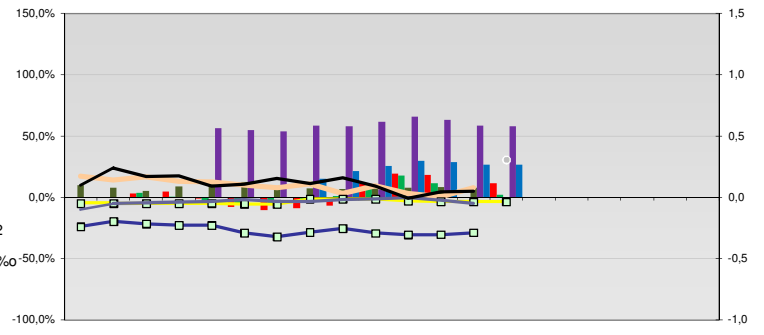


## Entwicklungen

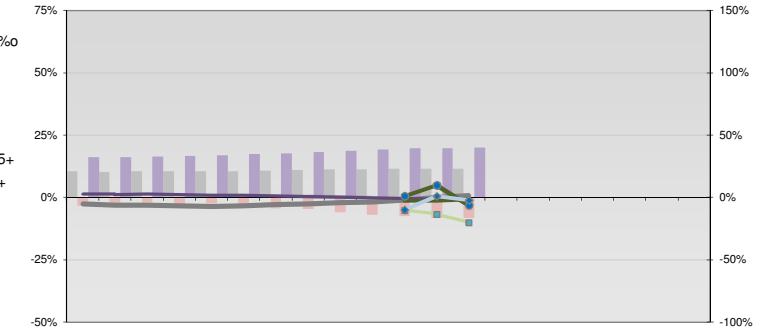
Anteil SoziversBeschäftigte / Bev [20-30]	46	47	47	47	47	47	45	43	41	39	39	40	40
Arbeitslosigkeit w in %	13	13	11	9	9	10	10	14	14	12			9
Arbeitslosigkeit m in %	12	11	10	10	11	12	13	15	14	11			9
Selbständige in %	11	11	11	12	12	12	12	12	12	12	12	12	12
Geburten mit Alter [25-35]	10	10	10	10	9	9	9	9	9	9	9	9	9
verf. Einkommen in T€ pro Einw.	14	14	14	15	15	16	16	17	17	18	18	18	18
Teilzeitquote SoziversBeschäftigte/2	6	6	7	6	7	7	7	8	8	8	9	9	9
geringfügiger Nebenjob							5	8	8	9	10	10	10
Ausländeranteil in %	11	11	11	11	10	10	10	10	10	10	10	10	10
Arbeitslosigkeit [15-25] in %													10
Sterblichkeit der Männer [65-75] in ‰	37	40	37	36	32	31	32	30	29	27	23	24	24
BIP in T€ pro Einwohner	17	18	18	19	19	18	17	18	20	19	20	21	22
nur geringfügig Beschäftigt					23	23	26	29	29	31	30	28	28

- Arbeitslosigkeit w in %
- Arbeitslosigkeit m in %
- Selbständige in %
- nur geringfügig Beschäftigt
- geringfügiger Nebenjob
- Geburten mit Alter [25-35]
- verf. Einkommen in T€ pro Einw.
- Teilzeitquote SoziversBeschäftigte/2
- Sterblichkeit der Männer [65-75] in ‰
- BIP in T€ pro Einwohner
- Arbeitslosigkeit [15-25] in %
- Bevölkerungsanteil [15-25]
- Bevölkerungsüberhang [15-25] w in ‰
- Bevölkerungsanteil [65 - oo]
- RVG: Bevölkerungsanteil [15-25]
- RVG: Grundsicherung 65+ w
- RVG: Bevölkerungsanteil [65-oo]
- RVG: GS wg. Erwerbsminderung 65+
- RVG: Abgänger mit Abitur
- RVG: Abituranteil m
- RVG: Ohne Abschluss
- RVG: Ohne Abschluss m
- RVG: Betreuungsquote [0-3]
- RVG: Betreuungsquote [3-6]

## Regionalvergleich: Abweichungen vom Wert Deutschlands insgesamt

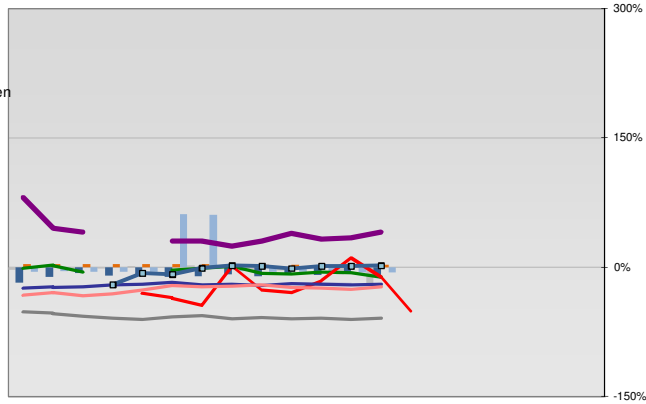


## Bildung und Soziales



## Regionalvergleich der Wirtschaftskraft

- Einnahmen/Ausgaben-Quote
- Übernachtungen pro Gästeankunft
- Wohngebäudeanteil mit 1-2 Wohnungen
- Kfz pro Einwohner
- ProKopf Steueraufkommen
- Schulden / netto Steueraufkommen
- Insolvenzforderungen in % des BIPs
- Gästeankünfte pro Einwohner
- Akademikeranteil der SoziversBesch.
- Akademikerinnenanteil
- Anteil Auslandsumsatz



- RVG: Sterblichkeitsdifferenz (m-w)-[65-75]
- RVG: Wahlbeteiligung Bund & Europa
- RVG: Arbeitslosigkeit der Ausländer
- RVG: Eheschließungen
- RVG: rel Anteil der Geburten ab Alter 35
- RVG: Bevölkerungsanteil ab 65 Jahre
- RVG: rel Anteil der Geburten bis Alter 25
- RVG: Anteil nicht ehelicher Geburten
- RVG: ProKopf Energieverbrauch der Produktion/3
- Wanderungssaldo in ‰
- RVG: Bevölkerungsdichte
- RVG: Ausländeranteil

## Demographie, Energie und Wahlen

