

2681	5	15	25	35	45	55	65	75	85	95	
	0,00	0,00	0,14	0,18	0,23	0,27	0,30	0,34	0,39	0,47	0,62
											0,79

0,2	0,4
-----	-----

	N	n	-	o	+	p	P
2004	10	5	6	12	9	D	7
	14	1	13	8	3	16	15
	0,11	0,17	0,25	0,27	0,29	0,37	0,51
	37%	13%	-11%	12%	-21%	-26%	37%
	0,19	0,21	0,26	0,28	0,34	0,33	0,35
	20%	-38%	-38%	-46%	40%	42%	20%
2003	8	6	13	1	9	15	7
	3	5	14	16	12	10	
	0,10	0,19	0,22	0,28	0,30	0,37	0,49
	16%	-9%	6%	-25%	20%	-5%	16%
	0,21	0,22	0,27	0,27	0,31	0,33	0,32
	47%	-28%	-27%	-14%	19%	11%	47%
2002	12	8	9	14	5	7	D
	6	15	7	3	5	14	16
	0,12	0,19	0,21	0,30	0,30	0,39	0,46
	38%	0%	-28%	6%	-44%	-30%	38%
	0,23	0,24	0,24	0,32	0,32	0,30	0,32
	23%	-15%	12%	-18%	-3%	10%	23%
2001	10	8	1	7	3	16	D
	3	16	14	D	6	5	9
	0,13	0,19	0,25	0,29	0,31	0,38	0,51
	13%	-18%	-27%	-14%	-21%	46%	13%
	0,22	0,27	0,26	0,27	0,30	0,34	0,38
	51%	-18%	-27%	-3%	-19%	-3%	51%
2000	8	16	10	6	1	12	D
	3	5	14	16	9	7	15
	0,16	0,22	0,28	0,30	0,37	0,42	0,56
	42%	28%	-21%	5%	-35%	-32%	42%
	0,25	0,27	0,29	0,32	0,39	0,36	0,41
	28%	-30%	-6%	-2%	-4%	2%	28%
1999	10	7	8	9	5	15	D
	6	16	14	D	6	16	11
	0,15	0,21	0,25	0,31	0,36	0,42	0,53
	26%	3%	-22%	-21%	5%	-8%	26%
	0,25	0,28	0,30	0,31	0,34	0,37	0,37
	25%	5%	-32%	-11%	-11%	17%	25%
1998	7	5	6	8	D	12	9
	1	14	3	10	16	15	13
	0,17	0,23	0,26	0,31	0,37	0,41	0,53
	-38%	-67%	-69%	-11%	-37%	-48%	-38%
	0,26	0,30	0,27	0,31	0,33	0,37	0,41
	32%	-19%	-41%	10%	-16%	6%	32%

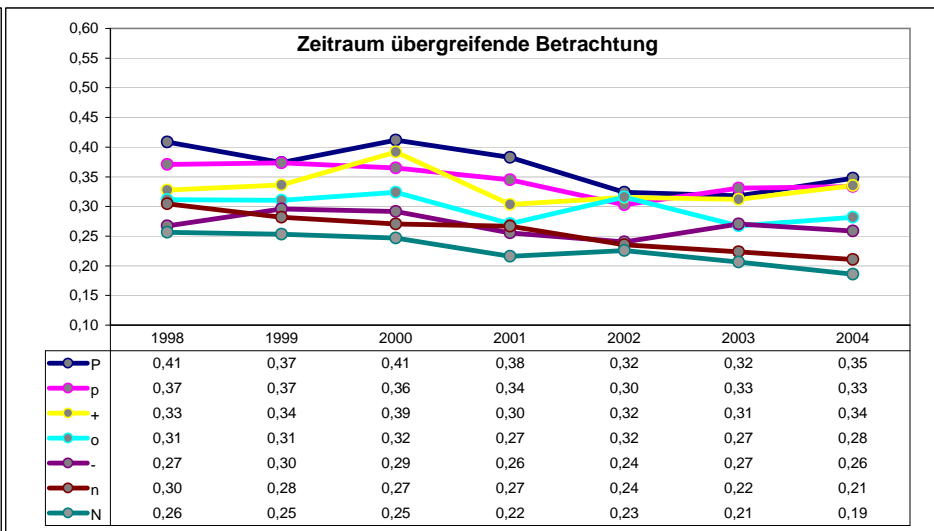
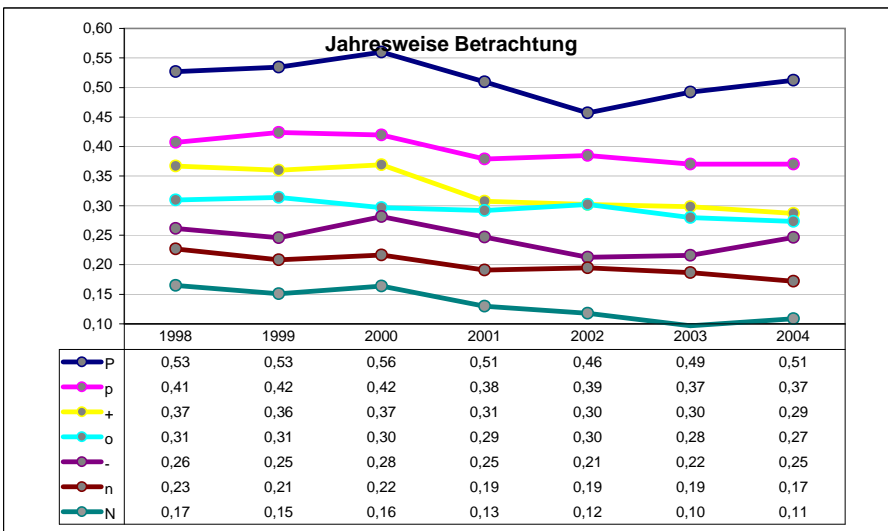
[20_30]_w

Average:

Avg:	N	n	-	o	+	p	P
0,30	0,13	0,20	0,24	0,30	0,33	0,39	0,51
0,30	0,23	0,26	0,27	0,30	0,33	0,35	0,37

Trends:

Avg:	N	n	-	o	+	p	P
-3,7%	-8,7%	-4,1%	-2,6%	-2,1%	-4,7%	-2,3%	-1,6%
-3,2%	-5,1%	-6,1%	-1,7%	-2,2%	-1,1%	-2,7%	-3,7%



Mittelwerte

2688	5	15	25	35	45	55	65	75	85	95	
0,21	0,37	0,52	0,62	0,69	0,77	0,84	0,92	1,00	1,14	1,43	1,67

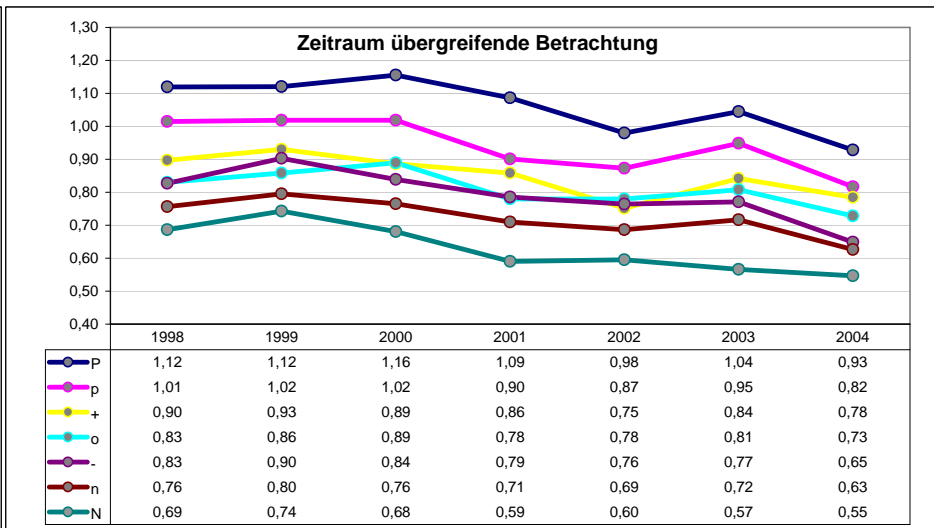
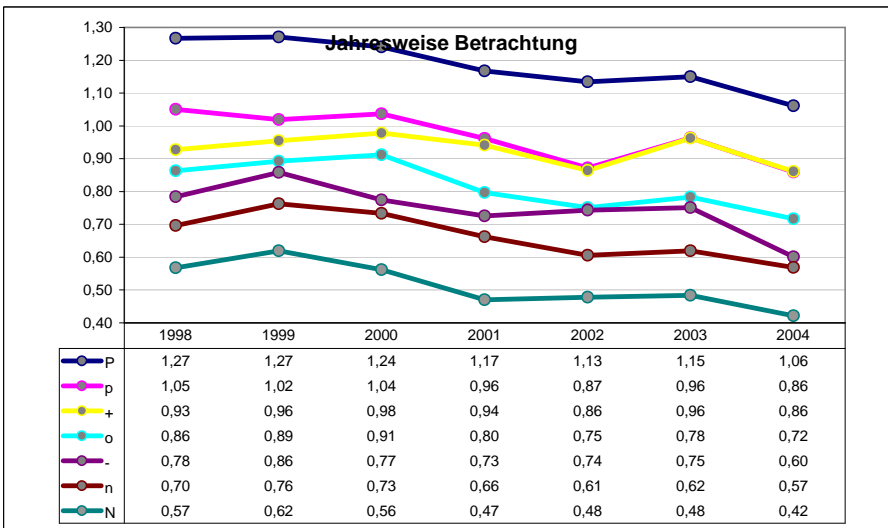
0,7	1,1
-----	-----

	N	n	-	o	+	p	P														
2004	10	5	8	16	D	14	16	7	3	9	15	15	12	13	0,42	0,57	0,60	0,72	0,86	0,86	1,06
	N	n-	o	p+	P										25%	-36%	-12%	-10%	17%	12%	25%
	N	n-	o	+p	P										0,55	0,63	0,65	0,73	0,78	0,82	0,93
															5%	-23%	-31%	9%	-2%	-13%	5%
2003	8	15	14	6	D	14	16	7	3	10	13	12	15	0,48	0,62	0,75	0,78	0,96	0,96	1,15	
	N	n	-	o	+p	P								24%	-8%	5%	-45%	7%	6%	24%	
	N	n	-o	+p	P									0,57	0,72	0,77	0,81	0,84	0,95	1,04	
														26%	-35%	-19%	-20%	-27%	-11%	26%	
2002	10	5	11	14	15	8	D	7	16	6	3	9	12	13	0,48	0,61	0,74	0,75	0,86	0,87	1,13
	N	n	-o	+p	P									9%	8%	-19%	-9%	1%	12%	9%	
	N	n	+-	o	p	P								0,60	0,69	0,76	0,78	0,75	0,87	0,98	
														31%	-39%	3%	-20%	-48%	-9%	31%	
2001	10	5	6	17	14	3	D	8	9	16	12	15	13	0,47	0,66	0,73	0,80	0,94	0,96	1,17	
	N	n	-	o	+p	P								-1%	-23%	-2%	0%	-19%	47%	-1%	
	N	n	o-	+p	P									0,59	0,71	0,79	0,78	0,86	0,90	1,09	
														19%	-57%	-14%	-14%	-3%	-24%	19%	
2000	5	6	16	8	D	7	14	11	10	3	12	9	15	13	0,56	0,73	0,77	0,91	0,98	1,04	1,24
	N	n	-	o	+	p	P							37%	-8%	-50%	-6%	21%	-10%	37%	
	N	n	-+o	p	P									0,68	0,76	0,84	0,89	0,89	1,02	1,16	
														27%	-38%	-40%	-30%	-21%	-2%	27%	
1999	57	14	10	6	D	8	3	16	9	15	1	12	13	0,62	0,76	0,86	0,89	0,96	1,02	1,27	
	N	n	-o	+	p	P								60%	-5%	-16%	-9%	-19%	-24%	60%	
	N	n	o-	+	pP	P								0,74	0,80	0,90	0,86	0,93	1,02	1,12	
														58%	-29%	-20%	-36%	-33%	-16%	58%	
1998	10	5	6	8	14	7	D	14	17	1	9	12	3	16	0,57	0,70	0,78	0,86	0,93	1,05	1,27
	N	n	-	o	+	p	P							-47%	-72%	-68%	-24%	-32%	-49%	-47%	
	N	n	-o	+	pP	P								0,69	0,76	0,83	0,83	0,90	1,01	1,12	
														32%	-52%	-25%	-29%	2%	-6%	32%	

[20_30]_m

Average:	Avg:	N	n	-	o	+	p	P
	0,83	0,51	0,66	0,75	0,82	0,93	0,97	1,18
	0,83	0,63	0,72	0,79	0,81	0,85	0,94	1,06

Trends:	Avg:	-3,5%	-5,5%	-4,3%	-3,8%	-3,6%	-1,1%	-3,1%	-2,9%
	-3,3%	-4,9%	-3,1%	-4,0%	-2,3%	-2,7%	-3,3%	-3,0%	



Mittelwerte