

2646	5	15	25	35	45	55	65	75	85	95	
	0,00	0,00	0,00	0,10	0,12	0,15	0,18	0,21	0,25	0,31	0,45

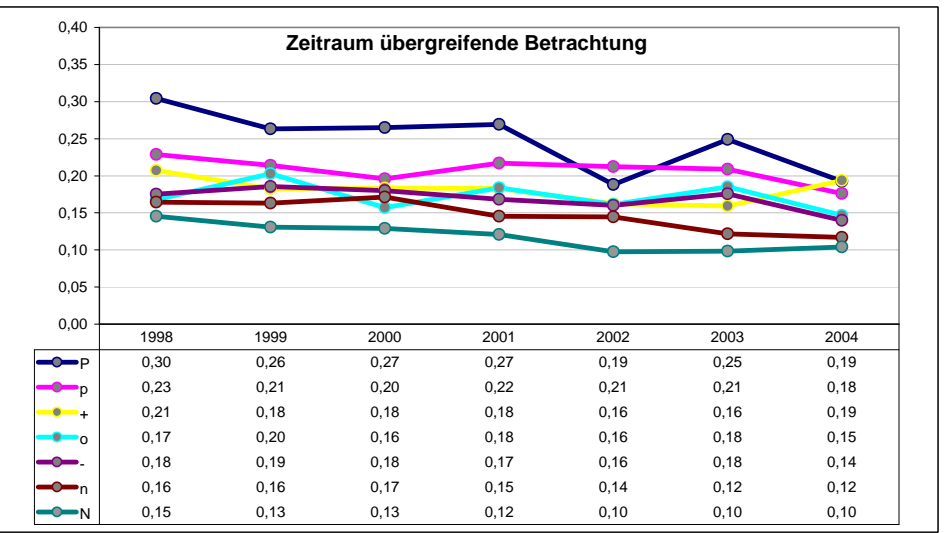
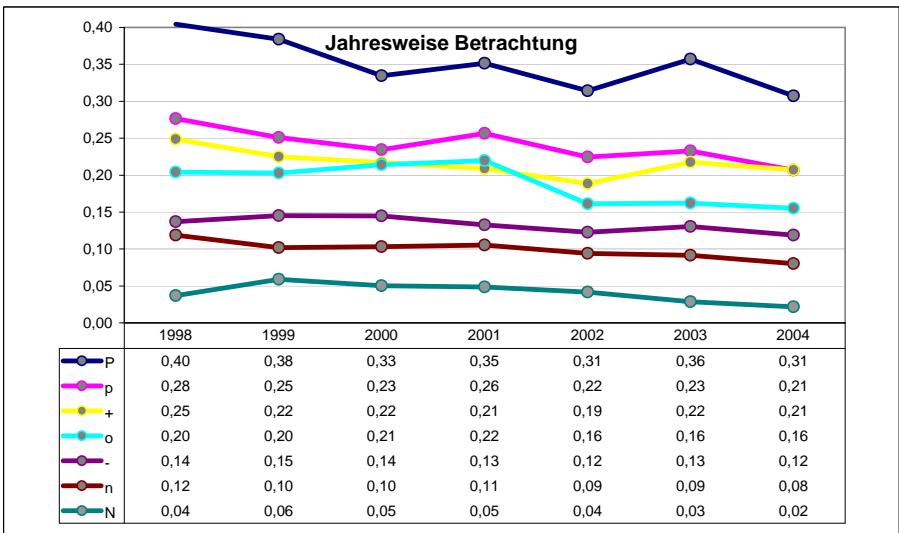
			0,2	0,3		
--	--	--	-----	-----	--	--

	N	n	-	o	+	p	P
2004	7	9 5 8	13 D 3 6	1 10 16 15 14 12			
	Nn	-	o	p+		P	
		Nn	-o	p	P+		
	0,02	0,08	0,12	0,16	0,21	0,21	0,31
	24%	2%	-21%	-11%	-6%	9%	24%
	0,10	0,12	0,14	0,15	0,19	0,18	0,19
	10%	-20%	37%	-15%	-3%	-19%	10%
2003	10	5 1 3	6 D 15 8	7 12 14 9	13 16		
	Nn	-	o	+p		P	
		Nn		+o	op	P	
	0,03	0,09	0,13	0,16	0,22	0,23	0,36
	22%	-31%	18%	-35%	-23%	6%	22%
	0,10	0,12	0,18	0,18	0,16	0,21	0,25
	38%	-43%	-5%	-8%	-29%	-2%	38%
2002		5 1 3 7 9 D 6 8 10 3	15 14	16			
	Nn	-	o	+	p		P
	N	n	-o+	P	p		
	0,04	0,09	0,12	0,16	0,19	0,22	0,31
	44%	-13%	-21%	-4%	-23%	-23%	44%
	0,10	0,14	0,16	0,16	0,16	0,21	0,19
	23%	-19%	3%	-12%	-35%	33%	23%
2001		5 8 7 6	13 D 9 14 12	10 16 3 1 15			
	N	n	-	+	o	p	P
		N	n	-	+o	p	P
	0,05	0,11	0,13	0,22	0,21	0,26	0,35
	53%	-20%	-8%	9%	-29%	-4%	53%
	0,12	0,15	0,17	0,18	0,18	0,22	0,27
	-2%	-25%	-3%	18%	-38%	4%	-2%
2000		7 1	5 8 4 12 D 6 10 3 15	9 16	13		
	N	n	-	o+p		P	P
		N	on	-+p		P	
	0,05	0,10	0,14	0,21	0,22	0,23	0,33
	-6%	-25%	-12%	-2%	3%	-13%	-6%
	0,13	0,17	0,18	0,16	0,18	0,20	0,27
	34%	-39%	12%	-15%	-36%	3%	34%
1999		14 5 7	8 10 1 D 6	12 9 3 16	15 13		
	N	n	-	o	+p		P
		N	n	+o	p	P	
	0,06	0,10	0,15	0,20	0,22	0,25	0,38
	-6%	-8%	-4%	-19%	8%	-23%	-6%
	0,13	0,16	0,19	0,20	0,18	0,21	0,26
	20%	-42%	5%	6%	-18%	14%	20%
1998	1	8 7 5	D	9 6 13 3 14	16 15 10 12		
	N	n	-	o	+	p	P
		N	no-	+	p	P	
	0,04	0,12	0,14	0,20	0,25	0,28	0,40
	-39%	-81%	-59%	-25%	-35%	-61%	-39%
	0,15	0,16	0,18	0,17	0,21	0,23	0,30
	9%	-10%	-29%	-18%	-5%	-10%	9%

[10_20]_w

Average:	Avg:	N	n	-	o	+	p	P
	0,18	0,04	0,10	0,13	0,19	0,22	0,24	0,35
	0,18	0,12	0,15	0,17	0,17	0,18	0,21	0,25

Trends:	Avg:							
	-4,8%	-10,0%	-5,2%	-2,9%	-5,3%	-2,8%	-3,8%	-3,7%
	-4,1%	-6,6%	-6,1%	-3,1%	-2,0%	-2,1%	-2,6%	-6,4%



Mittelwerte

