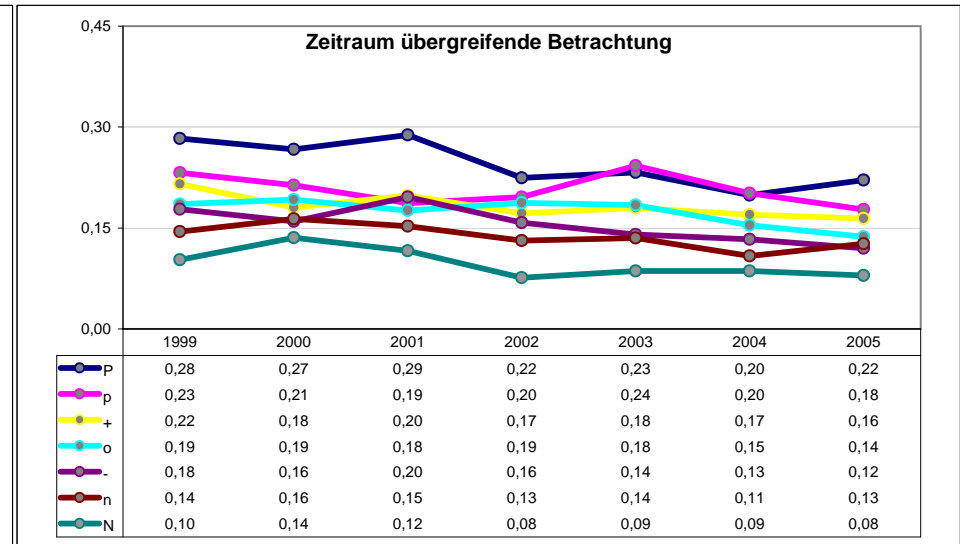
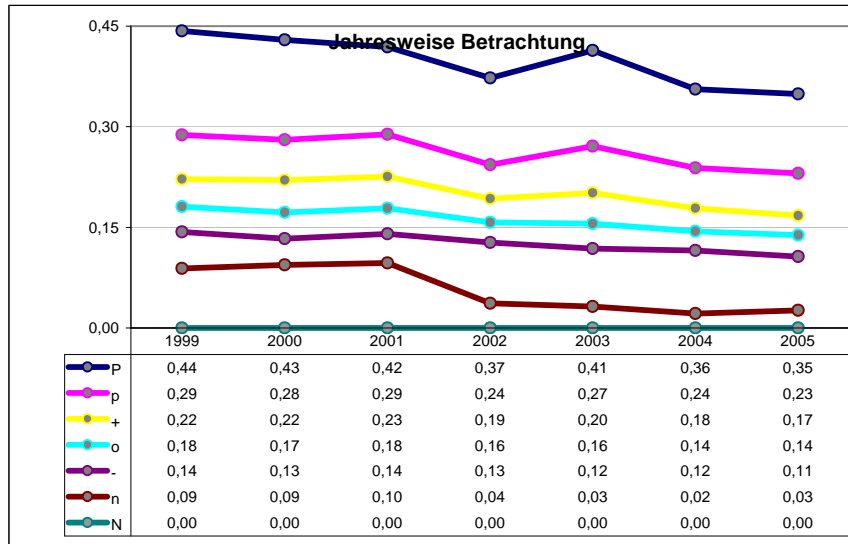


2569	5	15	25	35	45	55	65	75	85	95	0,00	0,00	0,00	0,09	0,12	0,15	0,17	0,20	0,25	0,30	0,42	0,56	0,1	0,3
2005	10 1 16 13 8 6 5 D 3 7 12 14 9 15											#####	0,03	0,11	0,14	0,17	0,23	0,35						
	n - o + p P											28%	35%	-41%	16%	-55%	-24%	28%						
	N - no + p P											0,08	0,13	0,12	0,14	0,16	0,18	0,22						
												22%	-35%	-8%	-35%	-10%	-11%	22%						
2004	7 9 5 8 13 D 3 6 1 10 16 15 14 12											#####	0,02	0,12	0,14	0,18	0,24	0,36						
	n - o + p P											33%	9%	16%	-21%	-17%	-35%	33%						
	N n - o+ P p											0,09	0,11	0,13	0,15	0,17	0,20	0,20						
												-17%	-16%	-7%	10%	-10%	-13%	-17%						
2003	10 5 1 3 6 D 15 8 7 12 9 14 13 16											#####	0,03	0,12	0,16	0,20	0,27	0,41						
	n - o + p P											46%	-2%	9%	-57%	-36%	17%	46%						
	N n- +o Pp p P											0,09	0,14	0,14	0,18	0,18	0,24	0,23						
												27%	-13%	-38%	-34%	-25%	-8%	27%						
2002	5 1 7 12 13 9 D 6 8 10 3 15 14 16											#####	0,04	0,13	0,16	0,19	0,24	0,37						
	n - o + p P											13%	30%	-7%	-29%	-24%	-29%	13%						
	N n - +op P P											0,08	0,13	0,16	0,19	0,17	0,20	0,22						
												9%	-30%	-6%	-2%	1%	-2%	9%						
2001	5 8 7 6 D 13 9 10 14 3 12 1 16 15											#####	0,10	0,14	0,18	0,23	0,29	0,42						
	n - o + p P											46%	-21%	-22%	-43%	-21%	24%	46%						
	N n op+ P P											0,12	0,15	0,20	0,18	0,20	0,19	0,29						
												9%	-15%	21%	-1%	-36%	-35%	9%						
2000	7 1 5 8 D 6 10 3 12 14 15 9 16 13											#####	0,09	0,13	0,17	0,22	0,28	0,43						
	n - o + p P											44%	5%	-32%	-42%	-10%	-10%	44%						
	N n -n +o p P											0,14	0,16	0,16	0,19	0,18	0,21	0,27						
												21%	-12%	-32%	3%	-45%	-1%	21%						
1999	5 7 14 8 10 1 D 6 9 3 12 16 15 13											#####	0,09	0,14	0,18	0,22	0,29	0,44						
	n - o + p P											-66%	-98%	-99%	-99%	-99%	-97%	-66%						
	N n -n -o +p P P											0,10	0,14	0,18	0,19	0,22	0,23	0,28						
												4%	-26%	-28%	-28%	6%	-10%	4%						

[10\_20]\_w

Average:	Avg:	N	n	-	o	+	p	P
	#DIV/0!	#DIV/0!	0,06	0,13	0,16	0,20	0,26	0,40
	0,17	0,10	0,14	0,15	0,17	0,18	0,21	0,25

Trends:	Avg:	-	o	+	p	P		
	-7,8%	-	-25,1%	-4,7%	-4,6%	-4,8%	-3,7%	-3,9%
	-4,9%	-7,3%	-4,7%	-6,5%	-4,4%	-3,8%	-2,3%	-5,5%



2590	5	15	25	35	45	55	65	75	85	95	0,00	0,08	0,16	0,22	0,26	0,31	0,35	0,40	0,47	0,56	0,76	0,99	0,3	0,5			
2005	5 6 1 8 7 D 14 10 3 9 12 16 15 13											N	n	-	o	+	p	P	0,06	0,16	0,22	0,27	0,33	0,40	0,57		
												N	n	-	o	+	p	P	49%	-24%	-27%	-20%	-11%	-31%	49%		
												Nn			o+	p	P		0,20	0,21	0,27	0,26	0,29	0,33	0,43		
																			9%	-60%	-13%	-24%	6%	-12%	9%		
2004	5 8 6 7 D 3 14 9 1 16 15 12 13 10											N	n	-	o	+	p	P	0,06	0,17	0,24	0,30	0,36	0,44	0,67		
												N	n	-	o	+	p	P	37%	-13%	-52%	-23%	20%	-6%	37%		
												N	n-		o	+p	P		0,17	0,24	0,26	0,33	0,36	0,38	0,47		
																			9%	-44%	-39%	-33%	-5%	6%	9%		
2003	5 8 6 1 D 14 7 3 12 9 10 15 16 13											N	n	-	o	+	p	P	0,06	0,19	0,25	0,31	0,39	0,49	0,71		
												N	n	-	o	+	p	P	23%	-31%	-24%	-31%	-10%	4%	23%		
												N	n	o-		+p	P		0,20	0,25	0,31	0,29	0,37	0,40	0,54		
																			8%	-46%	-9%	-55%	-23%	17%	8%		
2002	5 8 1 6 10 D 3 12 7 9 15 14 13 16											N	n	-	o	+	p	P	0,08	0,20	0,27	0,33	0,42	0,52	0,75		
												N	n	-	o	+	p	P	21%	-13%	-11%	-35%	-8%	16%	21%		
												N	n		-	o+	p	P		0,22	0,27	0,32	0,36	0,38	0,44	0,56	
																			9%	-64%	-24%	-34%	22%	1%	9%		
2001	5 6 10 7 8 D 1 3 15 12 9 14 16 13											N	n	-	o	+	p	P	0,12	0,22	0,29	0,35	0,41	0,52	0,76		
												N	n	-	o	+	p	P	45%	-16%	-59%	-8%	-43%	23%	45%		
												N	n		-	o	+	pP		0,19	0,29	0,34	0,36	0,44	0,49	0,52	
																			24%	-65%	-31%	-51%	-12%	26%	24%		
2000	5 7 1 8 6 10 D 3 14 9 15 16 12 13											N	n	-	o	+	p	P	0,11	0,22	0,30	0,36	0,43	0,55	0,74		
												N	n	-	o	+	p	P	31%	-28%	-24%	-2%	-18%	-21%	31%		
												N	n		-	o	+	p	P		0,23	0,29	0,32	0,35	0,41	0,48	0,60
																			-7%	-50%	-29%	-30%	-37%	5%	-7%		
1999	5 1 D 8 6 3 14 7 9 10 15 16 12 13											N	n	-	o	+	p	P	0,13	0,24	0,34	0,41	0,47	0,57	0,83		
												N	n	-	o	+	p	P	-73%	-98%	-99%	-99%	-99%	-96%	-73%		
												Nn			o	+p	P		0,28	0,29	0,35	0,41	0,50	0,50	0,62		
																			9%	-59%	-42%	-26%	-11%	-5%	9%		

[10\_20]\_m

Average:	Avg:	N	n	-	o	+	p	P	Trends:	Avg:	-6,8%	-13,3%	-6,5%	-6,5%	-6,1%	-5,3%	-5,6%	-4,7%
	0,36	0,09	0,20	0,27	0,33	0,40	0,50	0,72		-5,9%	-6,1%	-5,4%	-4,3%	-5,8%	-7,2%	-6,6%	-5,6%	
	0,35	0,21	0,26	0,31	0,34	0,39	0,43	0,53										

