

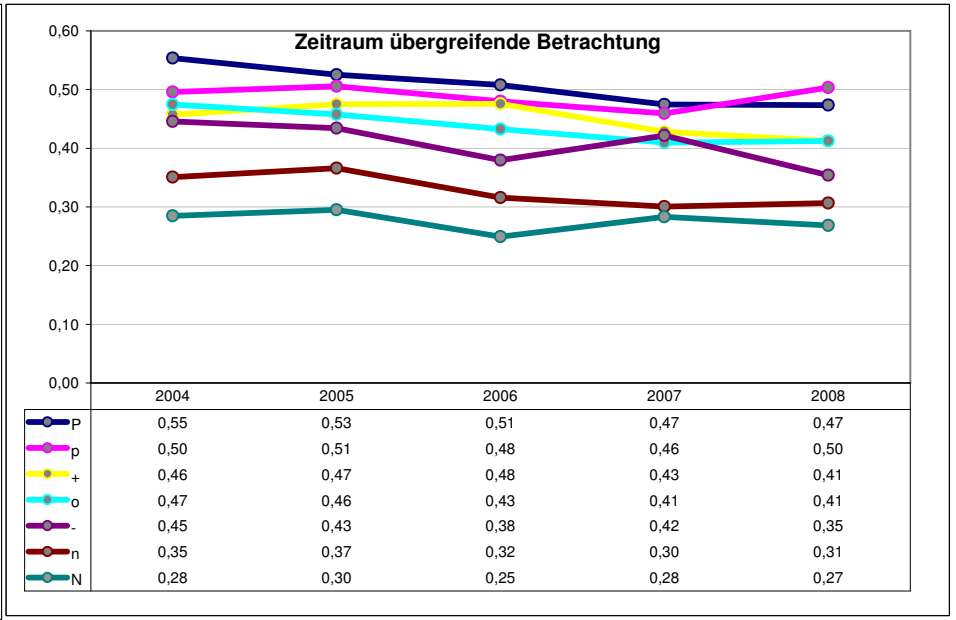
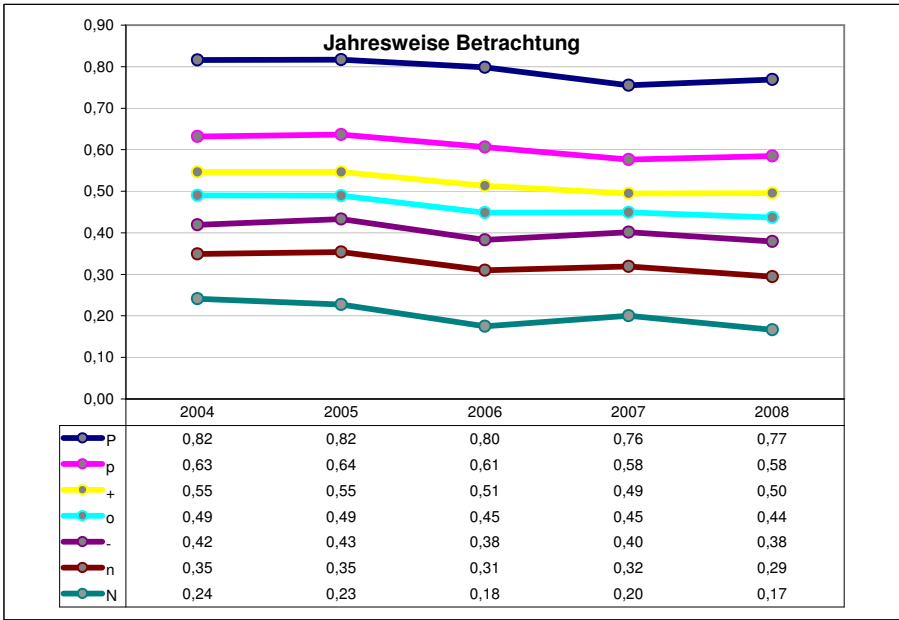
1550	5	15	25	35	45	55	65	75	85	95	
0,07	0,17	0,28	0,35	0,40	0,44	0,48	0,53	0,58	0,67	0,83	0,96

													N	n	-	o	+	p	P
2008		6	9	8 12 7 D	14 3 1 5	16	15	10					0,17	0,29	0,38	0,44	0,50	0,58	0,77
	N	n	-	o	P	+		p	P				-79%	-98%	-99%	-99%	-98%	-98%	-79%
		N	n	-	o+	P		p					0,27	0,31	0,35	0,41	0,41	0,50	0,47
													121%	16%	-7%	15%	15%	54%	121%
2007			8	1 12 9 16	14 6 D 3 5 7		15 10						0,20	0,32	0,40	0,45	0,49	0,58	0,76
	N	n	-	o	P	+		p	P				-80%	-97%	-99%	-99%	-99%	-96%	-80%
		Nn		o+	pP								0,28	0,30	0,42	0,41	0,43	0,46	0,47
													146%	5%	30%	52%	41%	62%	146%
2006			8		9	6 5 D	3 14 12 1	7 15 10	16				0,18	0,31	0,38	0,45	0,51	0,61	0,80
	N	n	-	o	P	+		p	P				-79%	-98%	-99%	-99%	-99%	-97%	-79%
	N	n	-	o	+	pP							0,25	0,32	0,38	0,43	0,48	0,48	0,51
													155%	-13%	-40%	39%	50%	30%	155%
2005				8 16	6	3 9 D 5 14 7		15 12 10	1				0,23	0,35	0,43	0,49	0,55	0,64	0,82
	N	n	-	o	P	+		p	P				-75%	-98%	-99%	-100%	-98%	-97%	-75%
		N	n	-	o+	p		P					0,30	0,37	0,43	0,46	0,47	0,51	0,53
													180%	47%	-12%	46%	38%	47%	180%
2004				8 9	3	D 16 14	7 5 12 6 1	15	10				0,24	0,35	0,42	0,49	0,55	0,63	0,82
	N	n	-	o	P	+		p	P				-72%	-98%	-99%	-99%	-99%	-97%	-72%
		N	n	-	o+	p		P					0,28	0,35	0,45	0,47	0,46	0,50	0,55
													199%	12%	-3%	36%	34%	92%	199%

[30_40]_w

Avg:	N	n	-	o	+	p	P	
Average:	0,47	0,20	0,33	0,40	0,46	0,52	0,61	0,79
	0,41	0,28	0,33	0,41	0,44	0,45	0,49	0,51

Avg:								
Trends:	-3,8%	-8,7%	-4,4%	-2,8%	-3,1%	-2,9%	-2,6%	-2,0%
	-3,3%	-1,6%	-4,7%	-4,8%	-3,9%	-3,0%	-0,6%	-4,2%



1600	5	15	25	35	45	55	65	75	85	95									
0,30	0,46	0,63	0,73	0,80	0,87	0,94	1,02	1,11	1,23	1,47	1,69		0,8	1,1					
													N	n	-	o	+	p	P
2008			8 9 7	6 14 D	3 5 10	1	16	12 15					0,43	0,63	0,74	0,82	0,93	1,07	1,35
	N	n	-	o	+		p	P					-79%	-98%	-99%	-99%	-99%	-97%	-79%
	Nn-		o	p	+			P					0,52	0,59	0,62	0,73	0,89	0,85	1,11
													34%	-1%	55%	65%	35%	62%	34%
2007		8	6 7	9	D 15	3 16 10	14 12	15					0,48	0,65	0,76	0,87	0,95	1,10	1,36
	N	n	-		o	+	p	P					-79%	-98%	-98%	-99%	-99%	-97%	-79%
	Nn	-o			+	p		P					0,52	0,63	0,68	0,72	0,87	0,92	1,15
													25%	6%	90%	82%	24%	80%	25%
2006			8	7 6 9 1	D 10 5	3 14	12	16	15				0,55	0,70	0,81	0,89	0,98	1,09	1,35
	N	n	-		o	+	p	P					-79%	-98%	-99%	-99%	-98%	-98%	-79%
	N	-n	o		+	p		P					0,60	0,69	0,65	0,73	0,89	0,97	1,13
													56%	41%	85%	122%	26%	133%	56%
2005			8	6 9		7 D 10	5 1 3 16 14	12	15				0,51	0,72	0,83	0,93	1,05	1,19	1,44
	N	n	-			o	+	p	P				-93%	-98%	-99%	-98%	-98%	-97%	-93%
	N	n	-	o	+	p		P					0,58	0,67	0,74	0,83	0,93	0,98	1,22
													28%	14%	83%	130%	15%	72%	28%
2004				8		9 6 3 7	5 D 1	14 10	16 12	15			0,55	0,78	0,89	0,99	1,09	1,24	1,53
	N	n	-		o	+	p	P					-86%	-99%	-99%	-99%	-99%	-96%	-86%
	N-	n	o		+	p		P					0,67	0,77	0,72	0,84	0,99	1,04	1,33
													30%	25%	81%	118%	21%	96%	30%

[30_40]_m

Avg:	N	n	-	o	+	p	P
Average:	0,92	0,51	0,70	0,81	0,90	1,00	1,41
	0,82	0,58	0,67	0,68	0,77	0,91	1,19

Avg:	Trends:						
	-4,4%	-5,3%	-5,3%	-4,5%	-4,4%	-4,3%	-3,8%
	-4,6%	-6,3%	-5,8%	-3,9%	-4,2%	-3,0%	-4,6%

