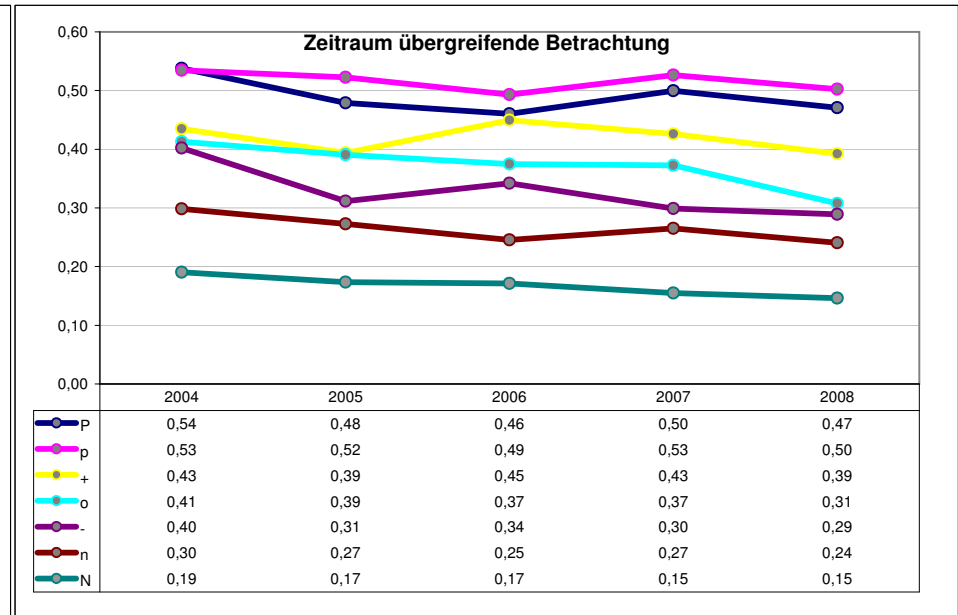
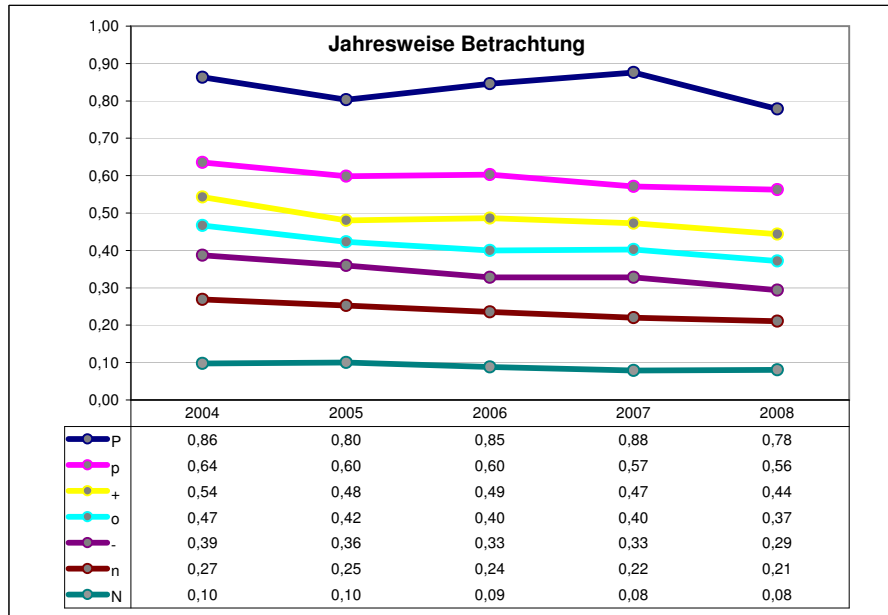


1515	5	15	25	35	45	55	65	75	85	95	1,09	0,3	0,6				
0,00	0,00	0,19	0,27	0,33	0,39	0,44	0,49	0,57	0,67	0,88							
2008	14 10 9 12 7 1 8 D 15 16 3 6 5										N	n	-	o	+	p	P
	0,08	0,21	0,29	0,37	0,44	0,56	0,78										
	N	n	-	o	+	p	P	-82%	-99%	-99%	-99%	-99%	-97%	-82%			
	N	n	-o	+	P	p		0,15	0,24	0,29	0,31	0,39	0,50	0,47			
								83%	-35%	-1%	-28%	20%	-7%	83%			
2007	12 8 14 9 15 3 16 D 1 7 10 6 5										N	n	-	o	+	p	P
	0,08	0,22	0,33	0,40	0,47	0,57	0,88										
	N	n	-	o	+	p	P	-62%	-99%	-99%	-99%	-99%	-96%	-62%			
	N	n	-	o	+	Pp		0,15	0,27	0,30	0,37	0,43	0,53	0,50			
								81%	-10%	-5%	-33%	21%	-27%	81%			
2006	8 1 12 9 16 14 10 D 3 6 7 5 15										N	n	-	o	+	p	P
	0,09	0,24	0,33	0,40	0,49	0,60	0,85										
	N	n	-	o	+	p	P	-68%	-98%	-99%	-99%	-99%	-97%	-68%			
	N	n	-	o	+P	p		0,17	0,25	0,34	0,37	0,45	0,49	0,46			
								79%	-23%	6%	-15%	14%	17%	79%			
2005	8 9 14 3 7 D 2 16 1 15 10 5 6										N	n	-	o	+	p	P
	0,10	0,25	0,36	0,42	0,48	0,60	0,80										
	N	n	-	o	+	p	P	-75%	-98%	-99%	-100%	-99%	-97%	-75%			
	N	n	n-	o+	P	p		0,17	0,27	0,31	0,39	0,39	0,52	0,48			
								94%	-15%	-30%	1%	21%	-1%	94%			
2004	8 10 1 7 14 9 D 12 5 3 6 16 15										N	n	-	o	+	p	P
	0,10	0,27	0,39	0,47	0,54	0,64	0,86										
	N	n	-	o	+	p	P	-75%	-97%	-99%	-99%	-99%	-98%	-75%			
	N	n	-	o	+	pP		0,19	0,30	0,40	0,41	0,43	0,53	0,54			
								94%	16%	32%	-31%	5%	-12%	94%			

[0_10]_w

Average:	Avg:	N	n	-	o	+	p	P
	0,43	0,09	0,24	0,34	0,41	0,49	0,59	0,83
	0,37	0,17	0,26	0,33	0,37	0,42	0,52	0,49

Trends:	Avg:	-4,6%	-6,3%	-6,3%	-6,4%	-5,1%	-4,2%	-2,9%	-1,2%
	-4,2%	-6,4%	-4,7%	-7,3%	-6,2%	-1,3%	-1,2%	-2,3%	



1530	5	15	25	35	45	55	65	75	85	95	
0,00	0,15	0,27	0,37	0,43	0,48	0,54	0,59	0,66	0,76	0,99	1,27

0,4 0,7

	N	n	-	o	+	p	P
2008	12	8	7 1 14 9	10 D 6	3 16 5	15	
	0,13	0,30	0,40	0,48	0,56	0,66	0,90
	-75%	-97%	-99%	-99%	-99%	-98%	-75%
	0,16	0,31	0,43	0,46	0,45	0,55	0,66
	69%	-2%	-16%	-17%	-7%	-8%	69%
2007	14	15 8 12 16	6 9	D 10 3	7 5 1		
	0,12	0,31	0,43	0,51	0,58	0,71	1,04
	-68%	-98%	-99%	-99%	-100%	-96%	-68%
	0,18	0,36	0,43	0,51	0,51	0,59	0,70
	89%	-23%	-27%	-17%	-10%	25%	89%
2006	15 14	1 9 8 7	6 12 D	5	3	10 16	
	0,13	0,31	0,41	0,48	0,57	0,68	0,89
	-84%	-97%	-99%	-99%	-98%	-97%	-84%
	0,21	0,34	0,40	0,40	0,53	0,56	0,65
	52%	16%	-9%	-9%	-10%	-6%	52%
2005	15 8 9	7 6 1 12	10 D 16 14	3 5			
	0,20	0,35	0,45	0,52	0,60	0,69	0,93
	-70%	-97%	-98%	-99%	-99%	-97%	-70%
	0,22	0,37	0,47	0,40	0,56	0,60	0,63
	72%	30%	-2%	-25%	16%	9%	72%
2004	9 10	8 6	7 D 3 12 14 1	15 5	16		
	0,14	0,35	0,45	0,52	0,60	0,72	0,98
	-76%	-97%	-99%	-99%	-99%	-97%	-76%
	0,19	0,36	0,40	0,52	0,53	0,62	0,66
	63%	-18%	-26%	-5%	-4%	18%	63%

[0_10]_m

Avg:	N	n	-	o	+	p	P
0,52	0,15	0,32	0,43	0,50	0,58	0,69	0,95
0,45	0,19	0,35	0,43	0,46	0,52	0,58	0,66

Avg:	Trends:						
-2,7%	-6,4%	-3,9%	-2,8%	-1,9%	-1,6%	-1,3%	-0,5%
-2,0%	-5,8%	-3,1%	0,0%	-0,1%	-3,7%	-2,5%	0,9%

