

2359	5	15	25	35	45	55	65	75	85	95	
	0,00	0,00	0,20	0,29	0,35	0,41	0,46	0,52	0,59	0,69	0,92
											1,12

0,3	0,6
-----	-----

	N	n	-	o	+	p	P
2007	13 12 8	14 9 15	3 16 D 1	7 10 6 5			
	0,07	0,22	0,32	0,40	0,47	0,57	0,86
	N	n	-	o	+	p	P
		Nn	o-	+	p	P	
	0,22	0,27	0,34	0,33	0,40	0,48	0,57
	-1%	21%	1%	-27%	20%	-4%	-1%
2006	8 1	12 9 16 14 10	D 3 6	13 7 5 15			
	0,08	0,23	0,31	0,39	0,47	0,59	0,81
	N	n	-	o	+	p	P
		N	-n	o+	p	P	
	0,22	0,32	0,29	0,38	0,41	0,44	0,56
	22%	40%	-7%	-6%	15%	-19%	22%
2005	8 9 14 3	7 D 12 16 1	15 10 5 6 13				
	0,09	0,24	0,35	0,42	0,47	0,59	0,79
	N	n	-	o	+	p	P
	N	n	-	o	+	p	P
	0,20	0,26	0,35	0,38	0,41	0,51	0,54
	21%	4%	-2%	13%	8%	-23%	21%
2004	8 10 1 7	14 9	D 13 12	5 3 6 16	15		
	0,08	0,25	0,36	0,45	0,53	0,62	0,85
	N	n	-	o	+	p	P
		Nn	-o	+	p	P	
	0,30	0,30	0,37	0,38	0,42	0,52	0,59
	62%	25%	0%	-6%	-3%	-46%	62%
2003	8	9 12 1 6 15	3 D 13 16 14	5 7	10		
	0,11	0,29	0,38	0,45	0,52	0,63	0,83
	N	n	-	o	+	p	P
		N	n	o+	-	pP	
	0,26	0,31	0,41	0,41	0,41	0,52	0,58
	26%	48%	-10%	9%	-18%	3%	26%
2002	8 14 1 9 12	10 D 6 7	3 5 13	16	15		
	0,13	0,29	0,40	0,48	0,56	0,66	0,93
	N	n	-	o	+	p	P
		Nn	-	o+	p	P	
	0,26	0,27	0,41	0,46	0,49	0,57	0,64
	34%	-25%	-4%	32%	3%	-12%	34%
2001	8	13 6 9	7 1 D 3 15	12 14 5	16 10		
	0,12	0,28	0,39	0,47	0,55	0,65	0,90
	N	n	-	o	+	p	P
		N	n	-o	+	p	P
	0,25	0,32	0,38	0,39	0,52	0,52	0,64
	5%	16%	-34%	11%	33%	-15%	5%

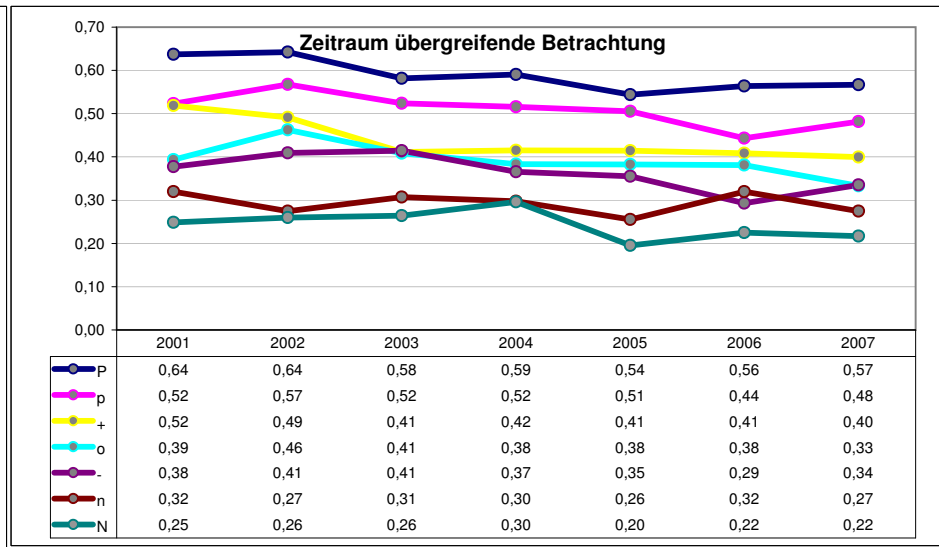
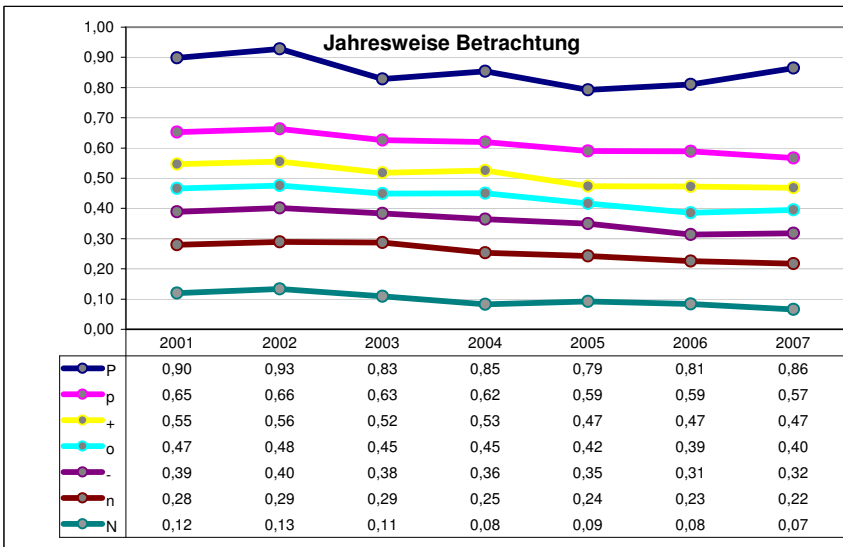
[0_10]_w

Average:

Avg:	N	n	-	o	+	p	P
0,45	0,10	0,26	0,36	0,43	0,51	0,62	0,85
0,40	0,24	0,29	0,36	0,39	0,44	0,51	0,59

Trends:

Avg:	-4,3%	-10,1%	-5,0%	-4,2%	-3,5%	-3,1%	-2,6%	-1,6%
-3,1%	-3,4%	-1,2%	-4,1%	-3,4%	-4,3%	-2,8%	-2,5%	



2338	5	15	25	35	45	55	65	75	85	95	1,27	0,5	0,8					
	0,00	0,16	0,28	0,39	0,46	0,52	0,57	0,62	0,70	0,82	1,05							
2007		14	13 15	8 12 16 6	9 D 10 3	7 5	1					N	n	-	o	+	p	P
		N	n	-	o	+		p	P			0,11	0,30	0,42	0,50	0,58	0,70	1,04
		Nn	-o		+p			P				-68%	-98%	-99%	-99%	-100%	-96%	-68%
												0,30	0,35	0,39	0,42	0,51	0,55	0,73
												54%	-29%	-32%	3%	5%	7%	54%
2006		15 14	1 9 8	7 6 12 D	13	5	3 10	16				N	n	-	o	+	p	P
		N	n	-	o	+	p	P				0,12	0,30	0,40	0,48	0,57	0,68	0,89
		N	no	-	+	p	P					-86%	-98%	-99%	-99%	-99%	-98%	-86%
												0,27	0,33	0,42	0,39	0,47	0,54	0,67
												-25%	-10%	15%	-5%	-12%	33%	-25%
2005		15	8 9 7 6	1 12 10 D	16 14 3 5	13						N	n	-	o	+	p	P
		N	n	-	o	+	p	P				0,20	0,34	0,44	0,51	0,59	0,70	0,94
		Nn	-	o+		p	P					-62%	-97%	-99%	-99%	-99%	-97%	-62%
												0,33	0,36	0,43	0,49	0,49	0,57	0,70
												-11%	6%	3%	39%	12%	34%	-11%
2004		9	10 8	6 7 D 3	12 14 1 15	5 13	16					N	n	-	o	+	p	P
		N	n	-	o	+	p	P				0,14	0,34	0,44	0,52	0,60	0,72	0,98
		N	n-	o	+p			P				-83%	-97%	-99%	-99%	-99%	-97%	-83%
												0,22	0,42	0,43	0,47	0,53	0,56	0,73
												-8%	6%	14%	12%	21%	9%	-8%
2003		8	6 9 14	1 12 D 13 7 16	5 10	3 15						N	n	-	o	+	p	P
		N	n	-	o	+	p	P				0,21	0,40	0,49	0,57	0,64	0,77	1,04
		N	n	-	o	+	p	P				-73%	-99%	-99%	-99%	-99%	-96%	-73%
												0,29	0,41	0,47	0,52	0,61	0,63	0,79
												-1%	17%	-7%	33%	5%	43%	-1%
2002		8	9 7 3 16 10 6 D	13 1 5	12 15							N	n	-	o	+	p	P
		N	n	-	o	+	p	P				0,17	0,33	0,47	0,55	0,63	0,75	0,98
		N	n	-o+		p	P					-80%	-96%	-99%	-100%	-99%	-97%	-80%
												0,30	0,42	0,47	0,50	0,50	0,57	0,75
												-8%	9%	3%	39%	16%	37%	-8%
2001		8 12 14 7	6 9 D	13 16 1 5 15	3 10							N	n	-	o	+	p	P
		N	n	-	o	+	p	P				0,25	0,42	0,52	0,60	0,69	0,82	1,08
		N	n	-	o+	p	P					-80%	-98%	-99%	-99%	-99%	-97%	-80%
												0,39	0,44	0,50	0,59	0,62	0,64	0,76
												-1%	0%	19%	50%	21%	85%	-1%

[0_10]_m

Average:	Avg:	N	n	-	o	+	p	P	Trends:	Avg:	-4,3%	-11,0%	-5,1%	-3,7%	-3,2%	-2,8%	-2,8%	-1,5%
	0,55	0,17	0,35	0,46	0,53	0,61	0,73	0,99		-3,5%	-3,1%	-4,5%	-3,9%	-5,8%	-3,4%	-2,4%	-1,6%	
	0,49	0,30	0,39	0,44	0,48	0,53	0,58	0,73										

